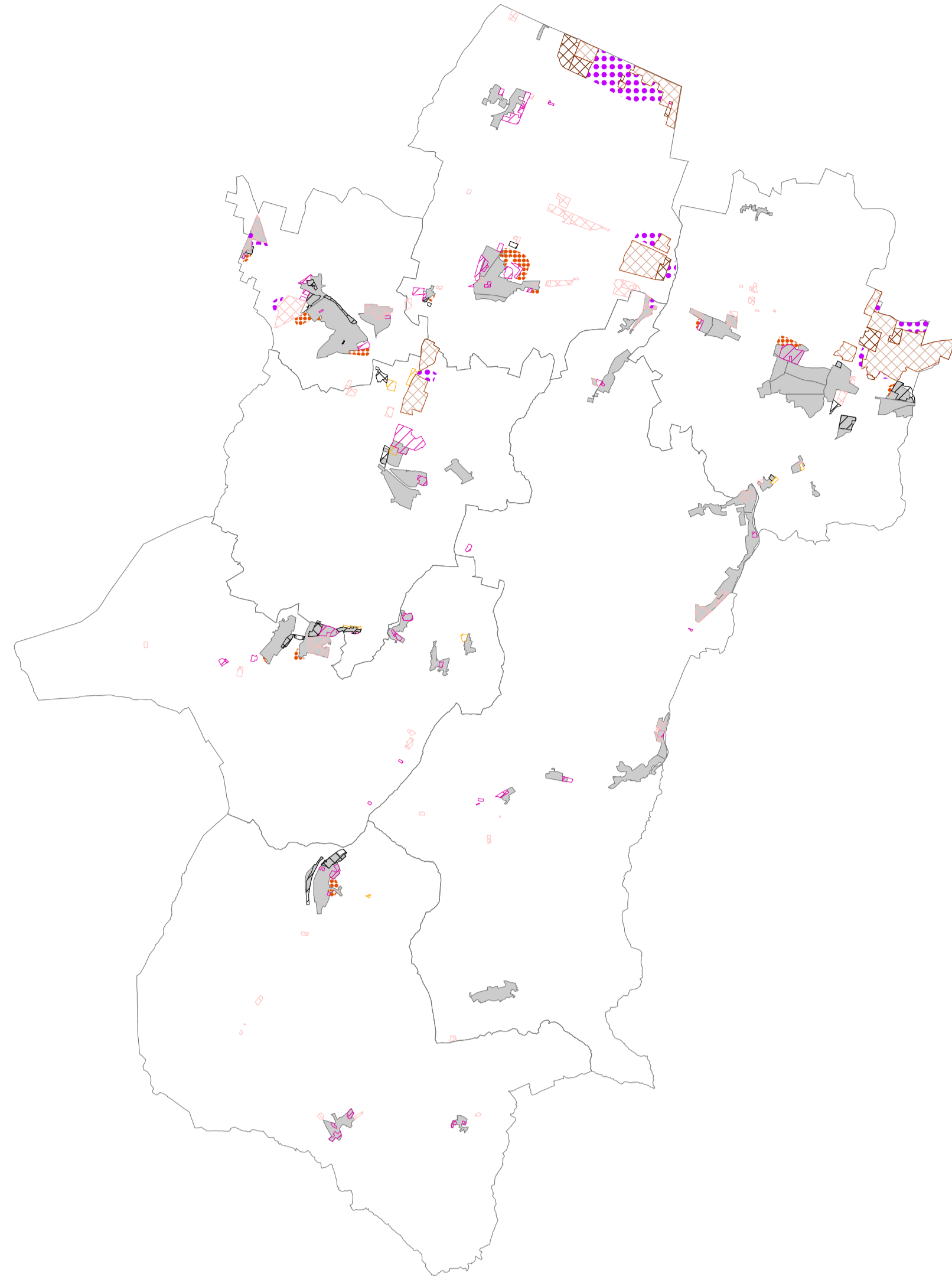


QUALITA' AMBIENTALE

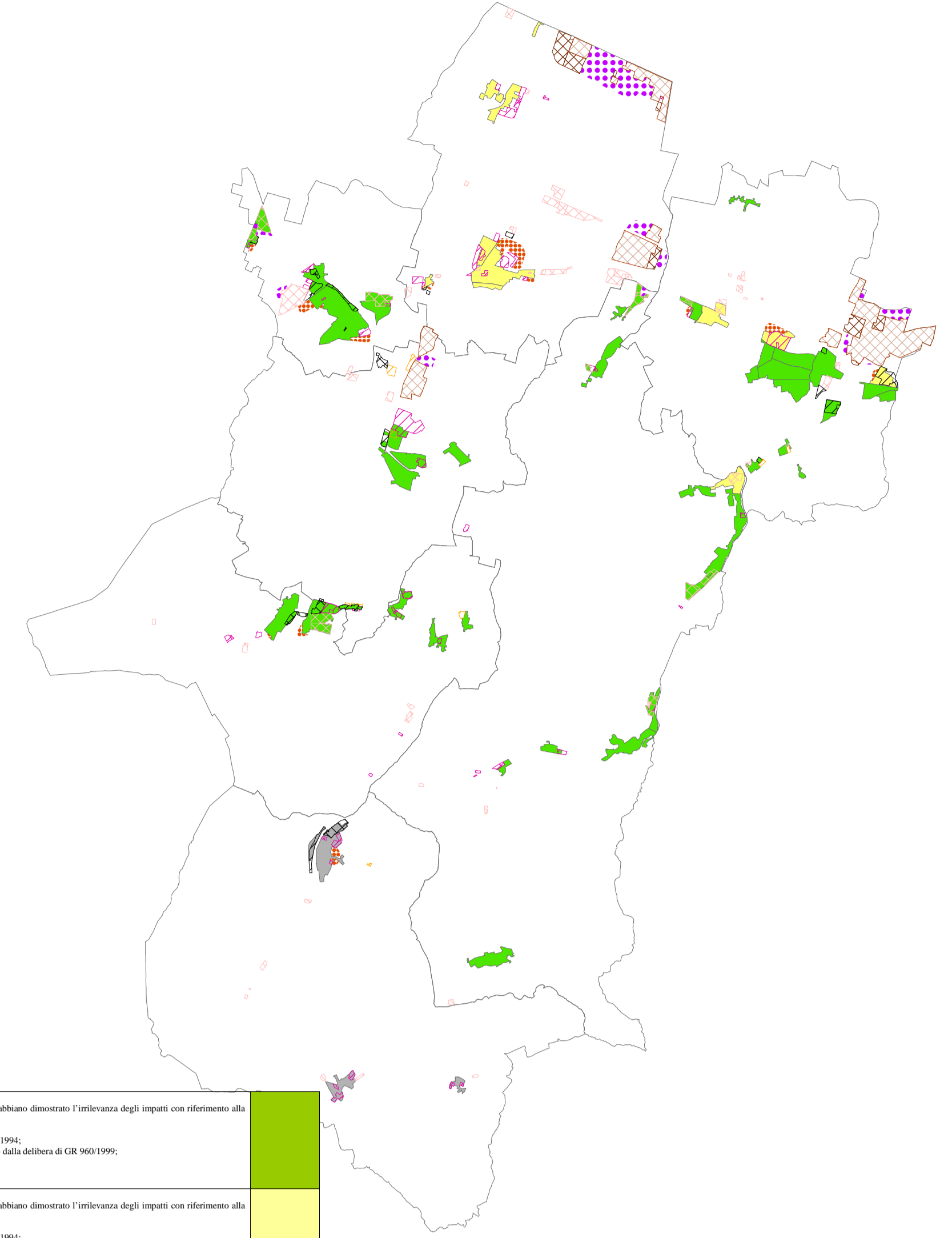
areali di Nuovo insediamento		Legenda	
Color		Color	Assetto territoriale
14	104 - Riqualificazione	23	Produttivo comunale
15	105 - Riqualificazione produttiva	162	Produttivo comunale in corso di attuazione
16	106 - Ambito di nuovo insediamento in corso di attuazione	165	Produttivo comunale non attuato
17	107 - Trasferimento dei diritti edificatori	191	Produttivo minore
18	108 - Produttivo sovacomunale		
19	109 - Produttivo sovacomunale in corso di attuazione		
20	110 - Produttivo sovacomunale non attuato		

Esposizione ai campi elettromagnetici a bassa frequenza



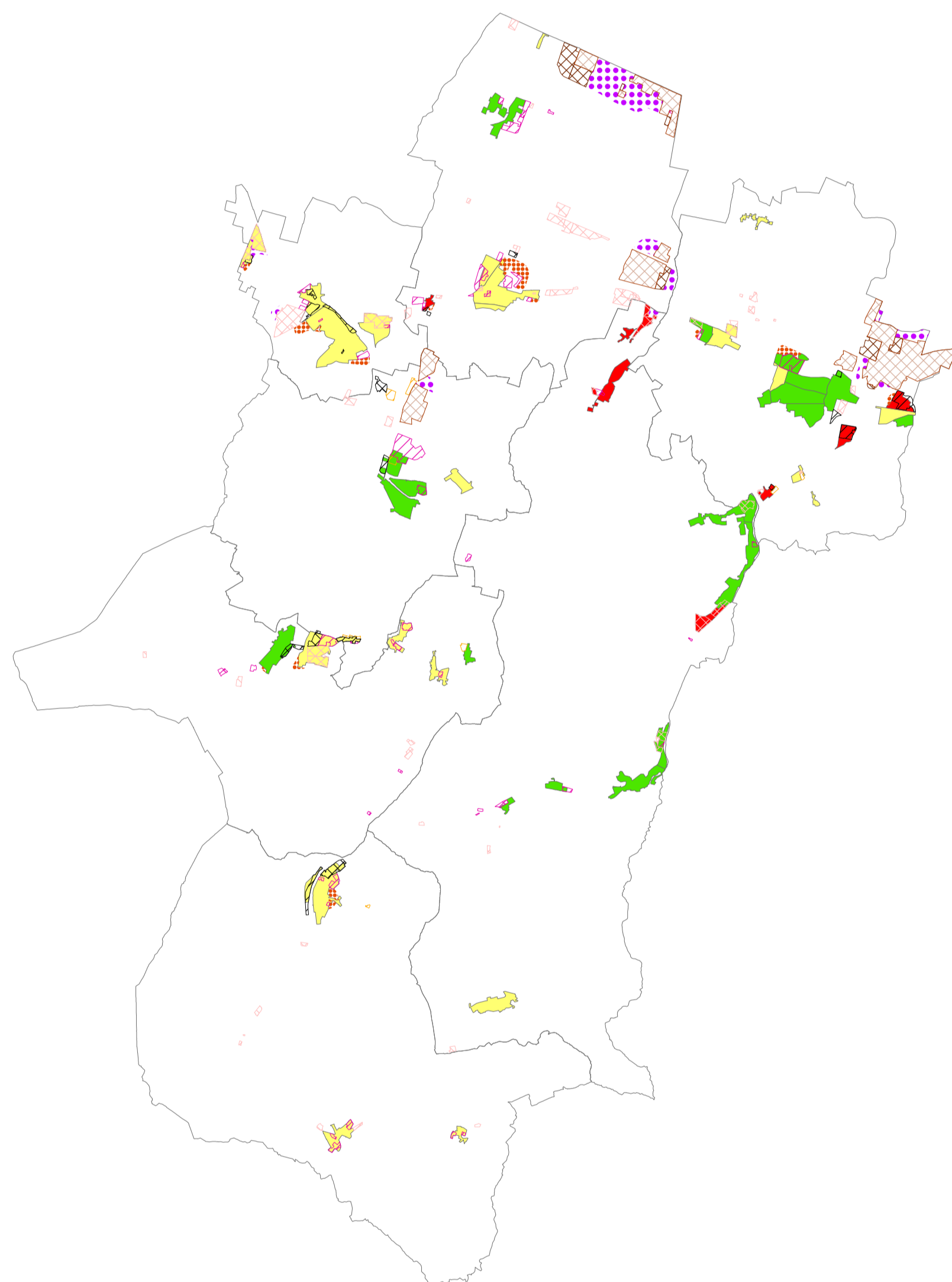
sono presenti edifici o aree con permanenza di persone all'interno della fascia di rispetto a 0,2 microtesla	Green
sono presenti edifici o aree con permanenza di persone all'interno della fascia di rispetto normativamente prevista	Yellow
sono presenti edifici o aree con permanenza di persone all'interno della fascia di rispetto normativamente prevista	Red

Localizzazione degli insediamenti e/o di siti sensibili (scuole, strutture ricreative e socio assistenziali, etc.) in relazione al possibile inquinamento ambientale prodotto dalle specificate attività. Fatto salvo che non è mai precisamente individuabile una distanza predefinita al di fuori della quale si possa affermare che l'inquinamento atmosferico (compresa l'emissione di sostanza a bassa soglia olfattiva) di una emissione è nullo, si ritiene che la valutazione degli studi ed analisi ambientali debba prendere in considerazione un raggio di 300 mt. intorno ad eventuale sito sensibile. In ogni caso si ritiene che le attività indicate non debbano comunque essere presenti nel raggio di 100 mt dai siti sensibili.



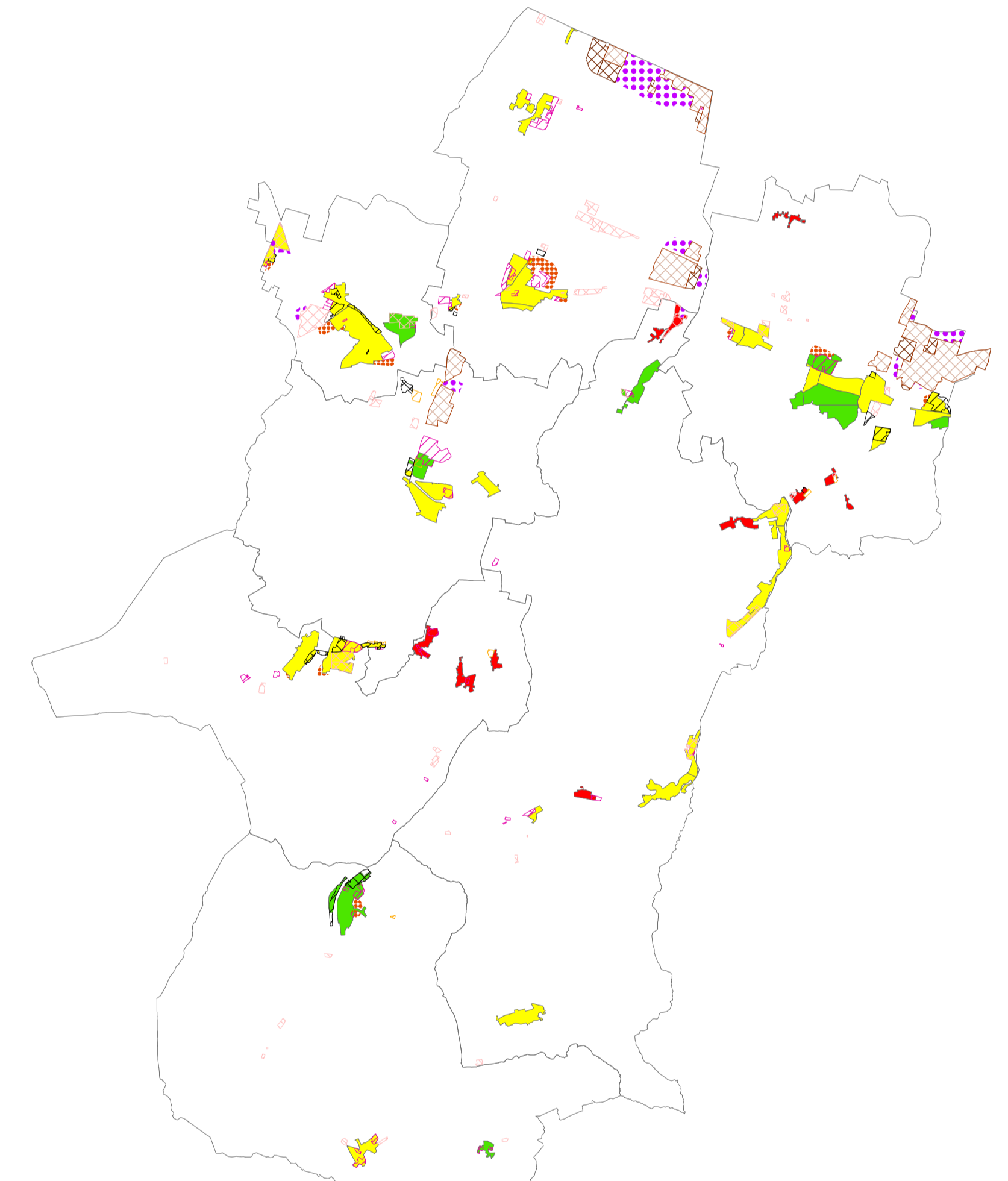
sono presenti edifici o aree con permanenza di persone all'interno della fascia di rispetto a 0,2 microtesla	Green
sono presenti edifici o aree con permanenza di persone all'interno della fascia di rispetto normativamente prevista	Yellow
sono presenti edifici o aree con permanenza di persone all'interno della fascia di rispetto normativamente prevista	Red

Presenza di aree verdi di dimensione adeguata per contrastare l'inquinamento atmosferico



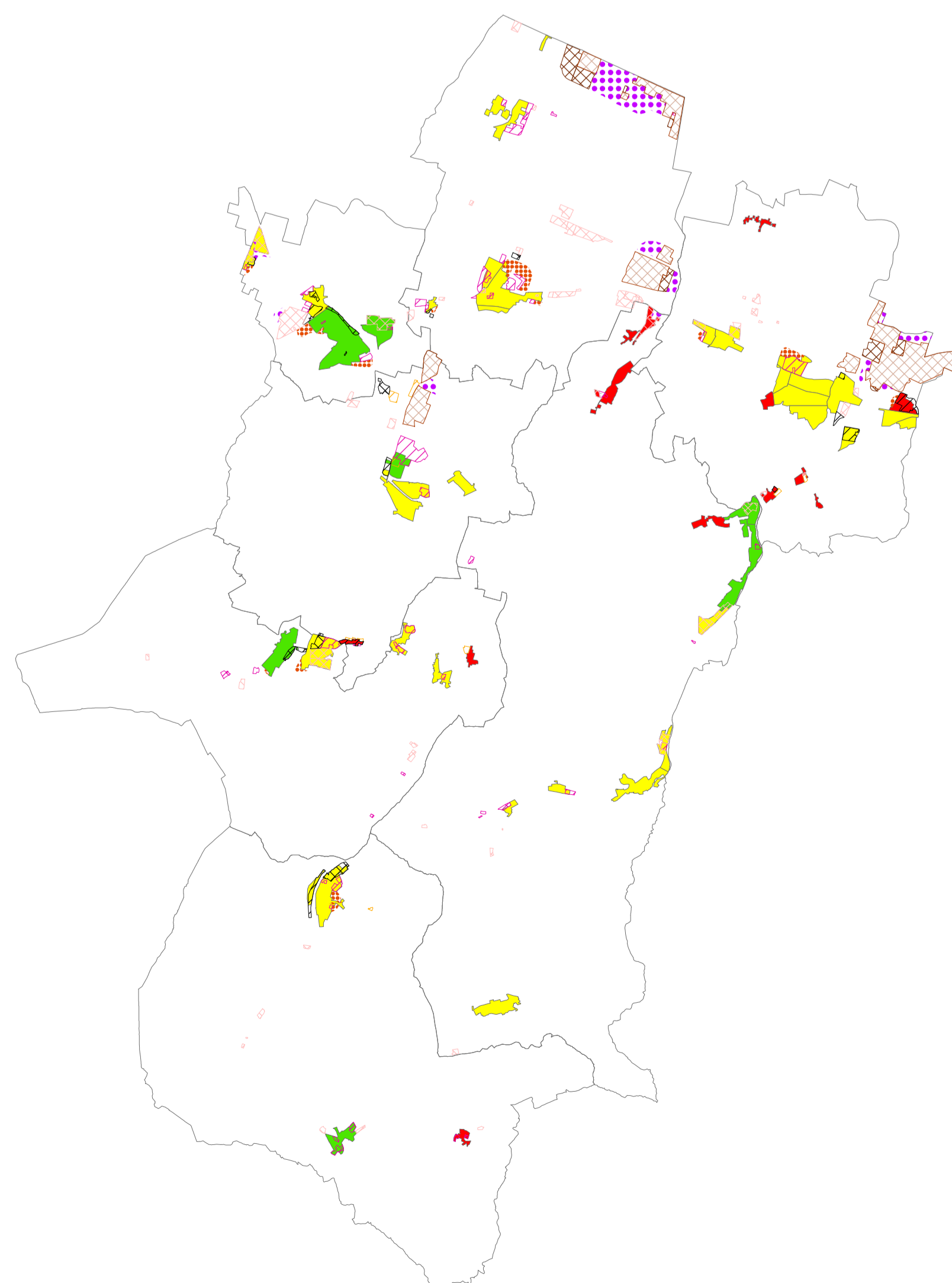
interno del tessuto analizzato si riscontra la presenza di almeno un parco di rilievo urbano con funzione di dotazione ecologica per il territorio comunale e/o aree a bosco o di facili accessibili al pubblico.	Green
interno del tessuto analizzato si riscontra la presenza di soli parchi o giardini pubblici al servizio delle aree residenziali.	Yellow
interno del tessuto analizzato si riscontra l'assenza di aree di verde pubblico.	Red

Rete viaria di grande traffico periferica rispetto agli insediamenti residenziali



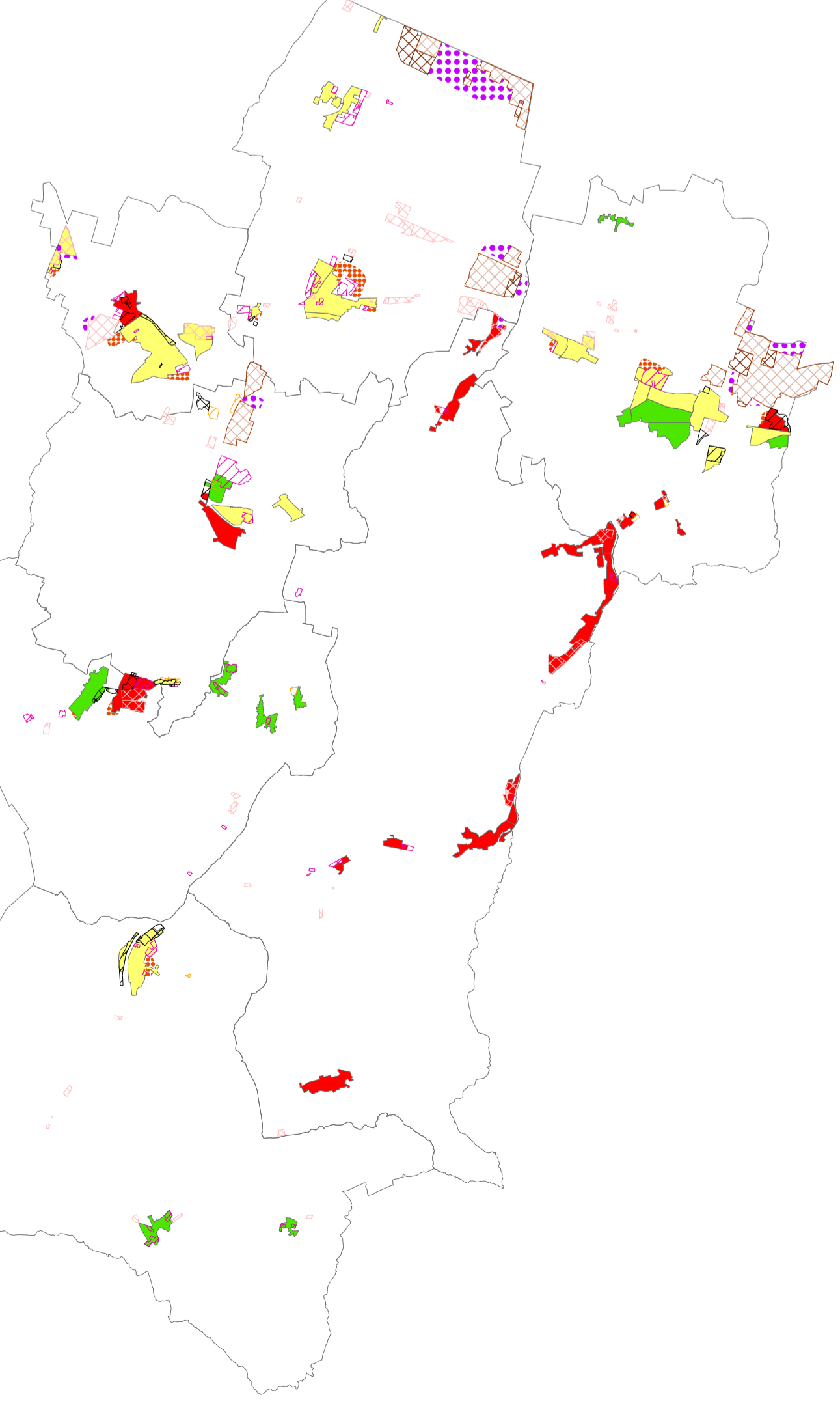
rete viaria veicolare di attraversamento è periferica rispetto agli insediamenti, lontana dalle zone residenziali e frequentate da pedoni e separata dalle strade interessate da traffico di auto.	Green
rete viaria veicolare di attraversamento è interessata anche da traffico di accesso del tessuto residenziale, di fatto costituisce l'addebiolamento lineare delle attività terziarie e/o degli i pubblici. Detta rete presenta alcuni (almeno 4) dei seguenti interventi puntuali volti a migliorare la sicurezza: marciapiedi su almeno un lato della strada, opportunamente raccordati alla sede stradale in corrispondenza degli attraversamenti; attraversamenti pedonali posti a distanza compresa tra 50 e 100 mt; attraversamenti pedonali di lunghezza < a 12 mt o nel caso di lunghezze maggiori dotati di "isola salvagente"; attraversamenti pedonali ben visibili per collocazione ed illuminazione; attraversamenti pedonali "pioneri" dotati di segnalazione, realizzati in materiale antiscivolo; presenza di sistemi di controllo della velocità (rallentatori ad effetto acustico-vibrotorio o fisici o attraversamenti rialzati) in prossimità degli attraversamenti pedonali;	Yellow
rete viaria veicolare di attraversamento è interessata anche da traffico di accesso del tessuto residenziale, di fatto costituisce l'addebiolamento lineare delle attività terziarie e/o degli i pubblici ma non risulta dotata o è insufficientemente dotata di accorgimenti per la protezione del pedone (risultano realizzati meno di 4 degli interventi sopra indicati).	Red

Traffico urbano privato limitato grazie alla presenza di una rete continua di percorsi pedonali e ciclabili che connettono aree verdi, piazze ed altri spazi di relazione, alla disponibilità di parcheggi in zone strategiche e all'adeguatezza del servizio di trasporto pubblico.



enza di una rete continua (senza interruzioni) di percorsi pedonali e ciclabili che intersecano aree verdi e servizi essenziali ed altri spazi di relazione. Detta connessione è ritenuta listata nel caso in cui la rete suddetta serva all'interno del raggio di accessibilità ottimale di ogni servizio ricada almeno una area verde e un negozio di vicinato di tipo alimentare.	Green
enza di una rete discontinua di percorsi pedonali e ciclabili che intersecano aree verdi e servizi essenziali ed altri spazi di relazione. In tal caso nel raggio di accessibilità dei servizi e presenti percorsi pedonali e ciclabili ma non coprono l'intera connessione di cui al punto precedente.	Yellow
enza di percorsi pedonali e ciclabili di connessione tra aree verdi e servizi essenziali ed altri spazi di relazione.	Red

Localizzazione e/o presenza di opere di mitigazione (in particolare quelli di vicinato) degli insediamenti artigianali e commerciali ad elevato impatto acustico in considerazione della loro potenzialità di disturbo e tale da limitarla per quanto più possibile.



enza delle principali fonti di inquinamento acustico, quali traffico intenso, attività industriali	Green
enza di fronti di inquinamento acustico dotate di adeguata mitigazione.	Yellow
enza di inquinamento	Red