



# COMUNE DI VALSAMOGGIA

Città Metropolitana di Bologna

AREA PROGRAMMAZIONE, REALIZZAZIONE, GESTIONE E CURA DEL PATRIMONIO  
SERVIZIO LAVORI PUBBLICI

## INTERVENTI DI MESSA IN SICUREZZA E MANUTENZIONE DELLE STRADE COMUNALI

PROGETTO DEFINITIVO/ESECUTIVO

SERVIZIO LAVORI PUBBLICI

RESPONSABILE:  
Stefano Cremonini

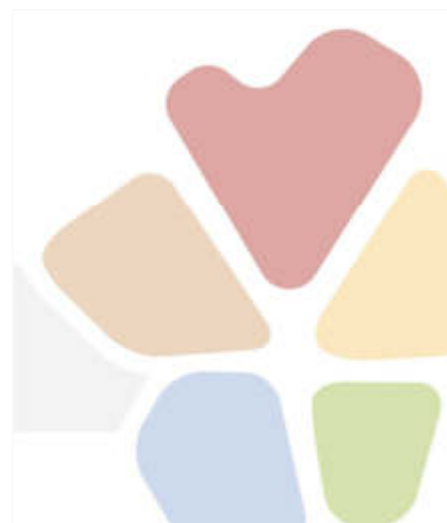
PROGETTO:  
Nicola Dall'Olio  
Francesca Danielli  
Antonella Colombari  
Elisa Sandri



**Finanziato**  
**dall'Unione europea**  
NextGenerationEU

PROGETTAZIONE E DIREZIONE LAVORI:  
Geom. Francesca Danielli

RESPONSABILE DEL  
PROCEDIMENTO:  
Geom. Nicola Dall'Olio



DATA:

ELABORATO n°:

DESCRIZIONE ELABORATO :

Maggio 2022

3

ELENCO PREZZI UNITARI

ART	DESCRIZIONE	U.M	€
<b>C01.010</b>	<b>RINTERRI E TRASPORTI</b>		
C01.010.005	Trasporto a rifiuto o ad idoneo impianto di recupero di materiale proveniente da lavori di movimento terra effettuata con autocarri, con portata superiore a 50 q, compreso lo spandimento e livellamento del materiale ed esclusi gli eventuali oneri di discarica autorizzata. Valutato a mc di volume effettivo di scavo per ogni km percorso sulla distanza tra cantiere e discarica:		
C01.010.005.a	per trasporti fino a 10 km	mc/km	0,74 €
C01.010.005.b	per ogni km in più oltre i primi 10	mc/km	0,59 €
<b>C01.019</b>	<b>FONDAZIONI STRADALI</b>		
C01.019.005	Compattazione del piano di posa della fondazione stradale (sottofondo) nei tratti in trincea fino a raggiungere in ogni punto una densità non minore del 95% dell'AASHO modificato, compresi gli eventuali inumidimenti necessari:		
C01.019.005.a	su terreni appartenenti ai gruppi A1, A2-4, A2-5, A3 (terre ghiaia sabbiosa, frazione passante al setaccio 0,075 UNI 2232 ≤ 35%)	m <sup>q</sup>	0,78 €
C01.019.025	Misto granulometrico stabilizzato fornito e posto in opera per fondazione stradale con legante naturale, materiali di apporto, vagliatura per raggiungere la idonea granulometria, acqua, eventuali prove di laboratorio, lavorazione e costipamento dello strato con idonee macchine come indicato nel c.s.a., e quant'altro occorra per dare il lavoro finito a regola d'arte:		
C01.019.025.a	misurato in opera dopo costipamento	mc	46,30 €
<b>C01.022</b>	<b>PAVIMENTAZIONI STRADALI</b>		
C01.022.015	Strato di binder in conglomerato bituminoso costituito da misto granulare prevalentemente di frantumazione, composto da una miscela di aggregato grosso, fine e filler avente Dmax 16 mm, resistenza alla frammentazione Los Angeles (UNI EN 1097-2) LA ≤ 25 (LA25), compreso fino ad un massimo 30% di conglomerato bituminoso di recupero opportunamente rigenerato con attivanti chimici funzionali (rigeneranti), dosaggio minimo di bitume totale del 4,2% su miscela, con percentuale dei vuoti in opera fra il 3 ed il 6%. E' compresa la stesa mediante vibrofinitrice meccanica e la costipazione a mezzo di rulli di idoneo peso.		
C01.022.015.a	miscela impastata a caldo con bitume tal quale Classe 50/70 o 70/100 con l'aggiunta di attivanti di adesione:		
C01.022.015.a	spessore compresso fino a 5 cm	m <sup>q</sup>	11,00 €
C01.022.015.b	per ogni cm in più di spessore	m <sup>q</sup>	2,05 €
C01.022.018	sovrapprezzo allo strato di binder per lavori su superfici inferiori a 1000 m <sup>q</sup>	%	20
C01.022.025	Trattamento superficiale del manto bituminoso ottenuto con una mano di emulsione bituminosa al 55% nella misura di 0,7 kg per m <sup>q</sup> e stesa di sabbia silicea e quant'altro occorra per dare il lavoro finito a regola d'arte	m <sup>q</sup>	1,90 €
<b>C01.058</b>	<b>DEMOLIZIONI E RIMOZIONI</b>		
C01.058.015	Fresatura di pavimentazioni stradali di qualsiasi tipo, compresi gli oneri per poter consegnare la pavimentazione fresata e pulita, con esclusione delle movimentazioni del materiale di risulta dal cantiere:		
C01.058.015.a	per spessori compresi fino ai 3 cm, valutato al m <sup>q</sup> per ogni cm di spessore	m <sup>q</sup>	0,60 €
C01.058.015.b	sovrapprezzo per spessori superiori ai 3 cm valutato al m <sup>q</sup> per ogni cm di spessore in più	m <sup>q</sup>	0,48 €
	<b>ONERI DISCARICA</b>		
NP1	Oneri discarica Codice CER 170302 ( conglomerato bituminos o fresato)	T	12,00 €