

SERVIZIO NEVE 2021-2025

Pulizia degli edifici pubblici



Adopera srl

Via Guido Rossa, 1

40033 Casalecchio di Reno (BO)

Sommario

Il servizio di pulizia dalla neve degli edifici pubblici	4
Gruppo 1	5
Asilo PICCOLE MAGIE	5
Materna VIGNONI	6
Asilo ZEBRI	7
Scuola Materna CARAVAGGIO	8
Scuola elementare XXV APRILE	9
Scuola media GALILEO GALILEI.....	10
Gruppo 2	11
Asilo nido DON FORNASINI	11
Gruppo 2	12
Scuola materna DOZZA	12
Gruppo 2	13
Scuola elementare VIGANO'	13
Gruppo 2	14
Scuola media MORUZZI	14
Gruppo 3	15
Asilo nido VIGHI	15
Gruppo 3	16
Scuola materna Rubini	16
Scuola elementare CARDUCCI	17
CASA DELLA CONOSCENZA.....	18
Gruppo 4	19

Plesso scolastico Meridiana (nido Meridiana, materna Arcobaleno, elementare Tovoli)	19
Scuola materna DON MILANI	20
Scuola elementare CIARI	21
Scuola materna LIDO	22
Gruppo 5	23
Scuola elementare GARIBALDI	23
Materna ESPERANTO	24
Asilo FRANCO CENTRO	25
Scuola media MARCONI.....	26

Il servizio di pulizia dalla neve degli edifici pubblici

Nel presente documento viene definito il *servizio di pulizia minimo* effettuato in caso di neve negli edifici pubblici di competenza di Adopera srl. Per ogni edificio sono individuati i percorsi e i punti da pulire differenziati per tipologia di lavorazione (pulizia manuale o pulizia meccanica con trattore); tali lavorazioni hanno delle tempistiche di intervento variabili in funzione all'entità del fenomeno nevoso. Nel *servizio di pulizia minimo* viene data priorità alta alla pulizia degli ingressi principali e delle uscite di sicurezza (limitatamente alla possibilità di apertura verso l'esterno) mentre la pulizia dei percorsi agli accessi secondari e le lavorazioni di rifinitura vengono eseguite successivamente. Inoltre, per ogni edificio sono individuati uno o più percorsi che collegano la strada all'ingresso principale. Nel caso delle scuole è prevista anche la pulizia della fermata scuolabus di pertinenza.

Per garantire l'ingresso e l'uscita dagli edifici in sicurezza è necessario che le vie di esodo siano pulite con una larghezza adeguata al numero di occupanti.

Per eseguire i primi interventi in autonomia ogni edificio viene rifornito di sale antigelo in sacchi.

Il servizio di pulizia della neve illustrato nel presente documento potrà subire modifiche in funzione dell'entità del fenomeno nevoso.

Gruppo 1	Asilo PICCOLE MAGIE	Orario dal lunedì al venerdì dalle 7,30 alle 16,30
	Via Fermi, 1/3 Tel. 051 6130172	Numero occupanti:



Note: Il nido Piccole Magie è stato accorpato alla materna Vignoni. Occorre pulire la rampa di accesso e anche il corsello per i passeggini. Occorre pulire anche l'accesso alla cucina e le uscite di emergenza poste sul retro. La lavorazione è da fare manualmente.

Gruppo 1**Materna VIGNONI**

Orario

Via Fermi, 3 Tel. 051 572018

Numero occupanti: 165



Note: Occorre pulire il corsello di accesso principale, la rampa di scale dell'ingresso e quello dell'ascensore esterno. Inoltre occorre pulire l'ingresso alla cucine e le uscite di emergenza posteriori.

Gruppo 1**Asilo ZEBRI**

Orario: dal lunedì al venerdì dalle 7,30 alle 16,30

Via Irma Bandiera, 4 Tel 051 563261

Numero occupanti: 70

Il nido Zebri presenta 3 accessi per gli utenti, uno dal parcheggio di via Malta e 2 da via Bandiera, e uno specifico per la cucina da cui accedono anche i fornitori sempre su via Bandiera. Occorre liberare le 4 uscite di sicurezza delle sezioni.



Note: Il nido Zebri presenta 3 accessi per gli utenti, uno dal parcheggio di via Malta e 2 da via Bandiera. Un altro accesso su via Bandiera è specifico della cucina da cui accedono anche i fornitori. Occorre anche liberare le 4 uscite di sicurezza delle sezioni.

Gruppo 1**Scuola Materna CARAVAGGIO**

Orario

Via Carracci, 36 Tel 051/560407

Numero occupanti: 140



Note: per accedere alla scuola è indispensabile effettuare la pulizia del vialetto Baldo Sauro con uno spartineve di piccole dimensioni. Gli interventi manuali riguardano la pulizia dello spazio davanti all'ingresso della scuola e all'ingresso riservato alla cucina. Occorre pulire le uscite di emergenza presenti nelle sezioni e nei due saloni centrali.

Gruppo 1

Scuola elementare XXV APRILE

Orario

Via Carracci, 21 - 051/6192110

Numero occupanti: 430



Note: per accedere alla scuola è indispensabile effettuare la pulizia del vialetto Baldo Sauro e del collegamento con via Canonica utilizzando uno spartineve di piccole dimensioni.

Gruppo 1

Scuola media GALILEO GALILEI

Orario

Via Porrettana, 97 - 051/6192211

Numero occupanti: 430



Note: Per la pulizia del parcheggio bisogna utilizzare uno spartineve

Gruppo 2

Asilo nido DON FORNASINI

Orario

Via Montesole, 3 - Ceretolo - 051/6131057

Numero occupanti: 60

Al nido Don Fornasini occorre pulire l'accesso principale da cui entrano i genitori, i bambini e i fornitori della cucina. Occorre inoltre rendere agibili le 4 uscite di emergenza delle sezioni



Note:

Gruppo 2

Scuola materna DOZZA

Orario

Via Montesole, 5 - 051/576545

Numero occupanti: 110

Occorre pulire il corsello di accesso in maniera che i mezzi di soccorso e quelli di Melamangio possano passare.
Occorre pulire la scalinata di accesso che conduce all'ingresso della scuola. Occorre pulire l'accesso alla cucina liberando lo stallo riservato a Melamangio.
Occorre pulire e rendere fruibili le uscite di sicurezza delle sezioni



Note: il corsello di accesso va pulito utilizzando uno spartineve

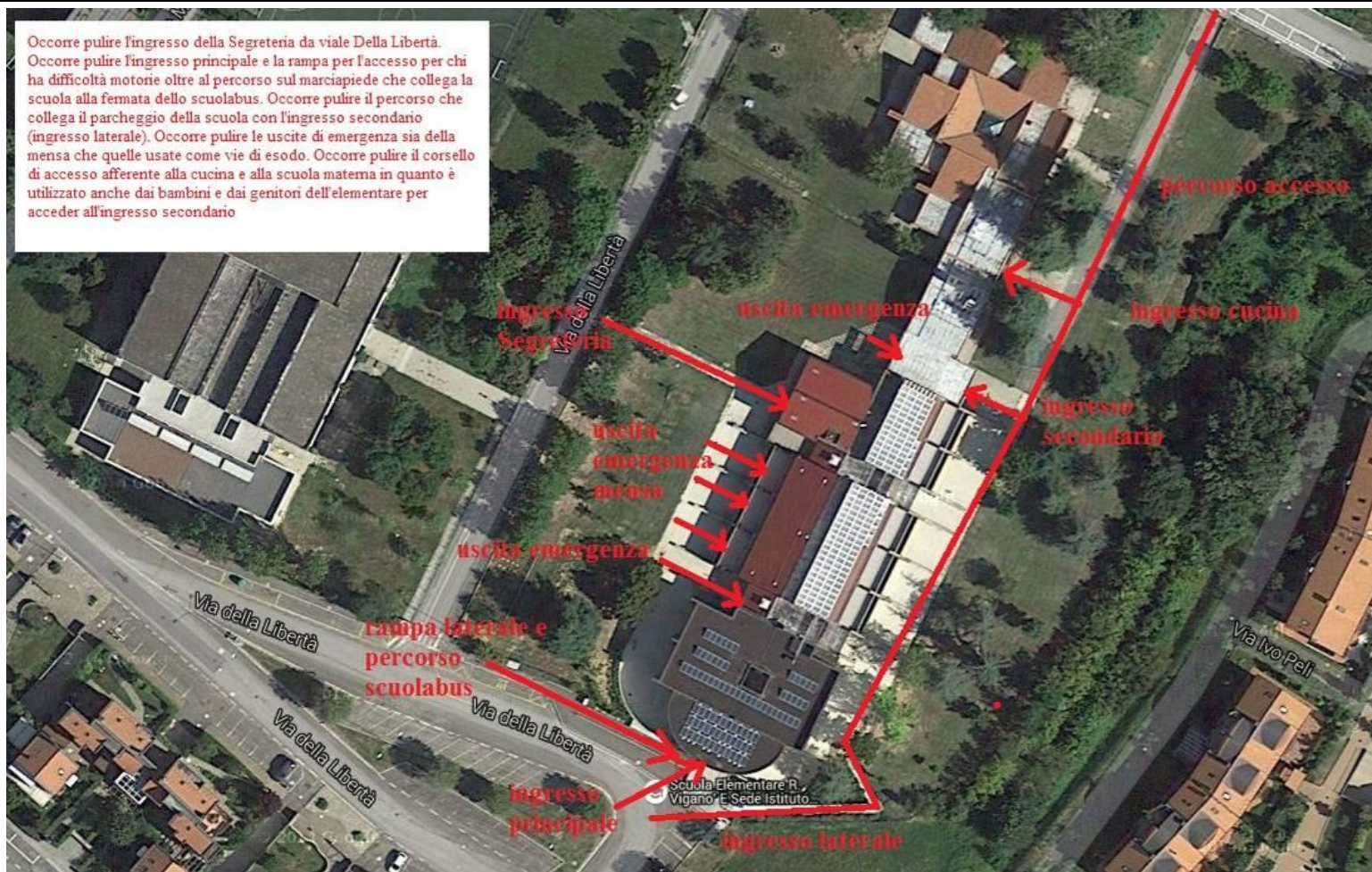
Gruppo 2

Scuola elementare VIGANO'

Orario

Viale Libertà 3/2 - 051/591311

Numero occupanti: 430



Note:

Gruppo 2

Scuola media MORUZZI

Orario

Viale Libertà, 3 - 051/ 592130

Numero occupanti: 330



Note:

Gruppo 3	Asilo nido VIGHI	Orario
	Via Puccini, 17 - 051/591473	Numero occupanti: XXXXXX



Note: Il parcheggio verso la Porrettana è da pulire utilizzando macchina spartineve

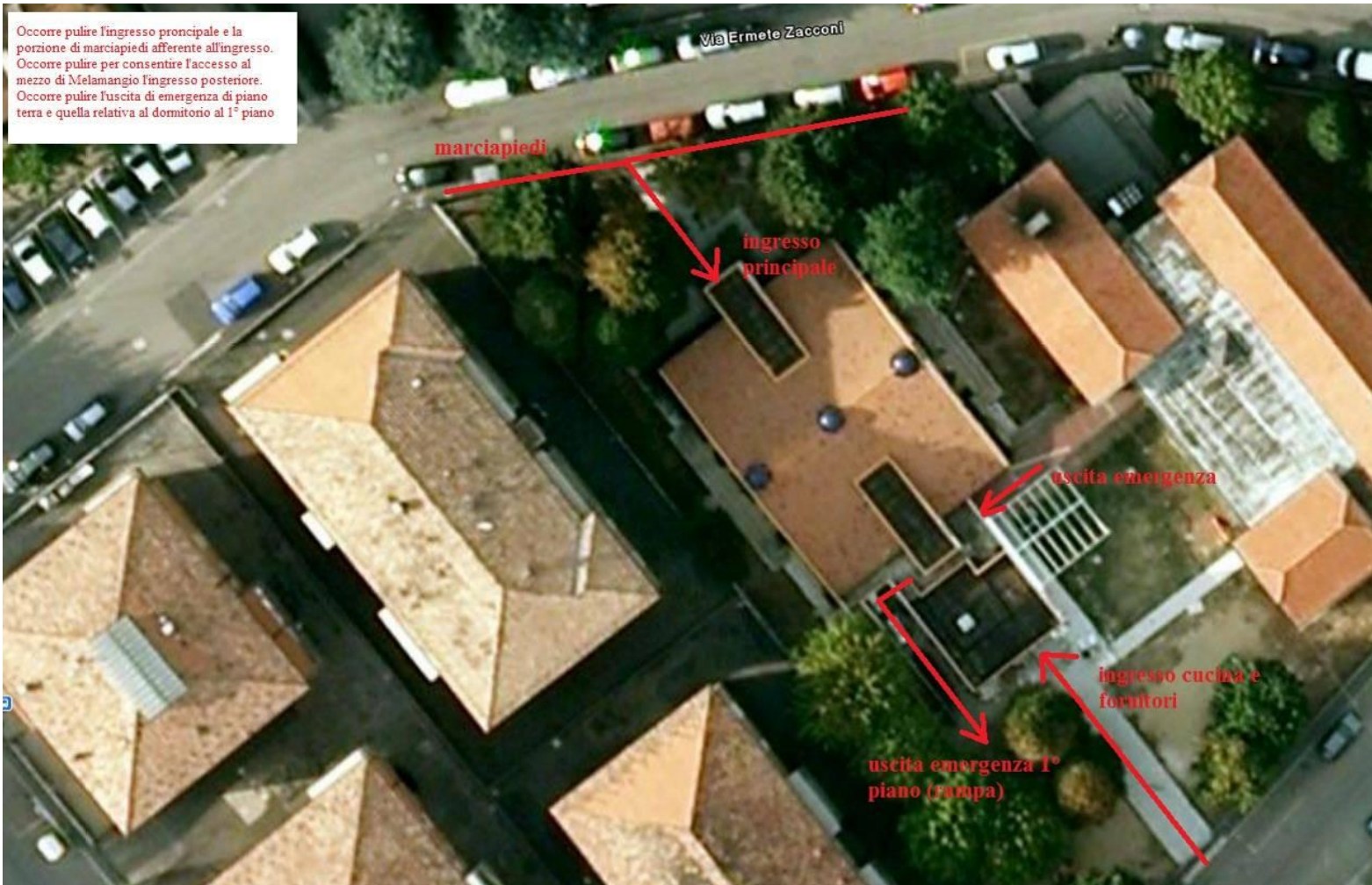
Gruppo 3

Scuola materna Rubini

Orario

Via Zacconi, 3 - 051/573071

Numero occupanti: 90



Note:

Gruppo 3

Scuola elementare CARDUCCI

Orario

Via Carducci, 13 - 051/572210

Numero occupanti: 300



Note:

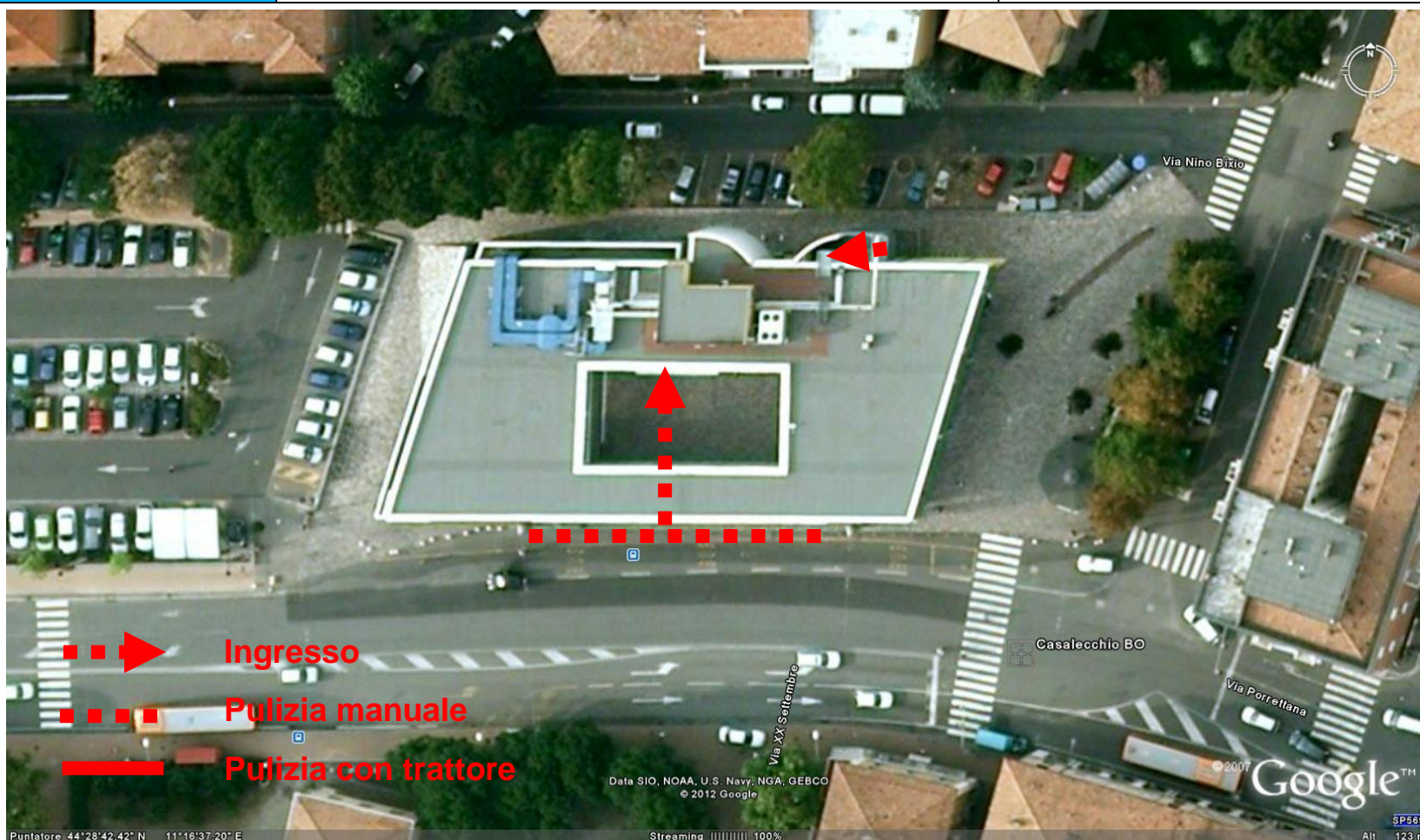
Gruppo 3

CASA DELLA CONOSCENZA

Orario

Via Porrettana, 360 - 051/598300

Numero occupanti: variabile



Note: In prossimità della carreggiata stradale è bene pulire le caditoie altrimenti l'acqua non defluisce

Gruppo 4

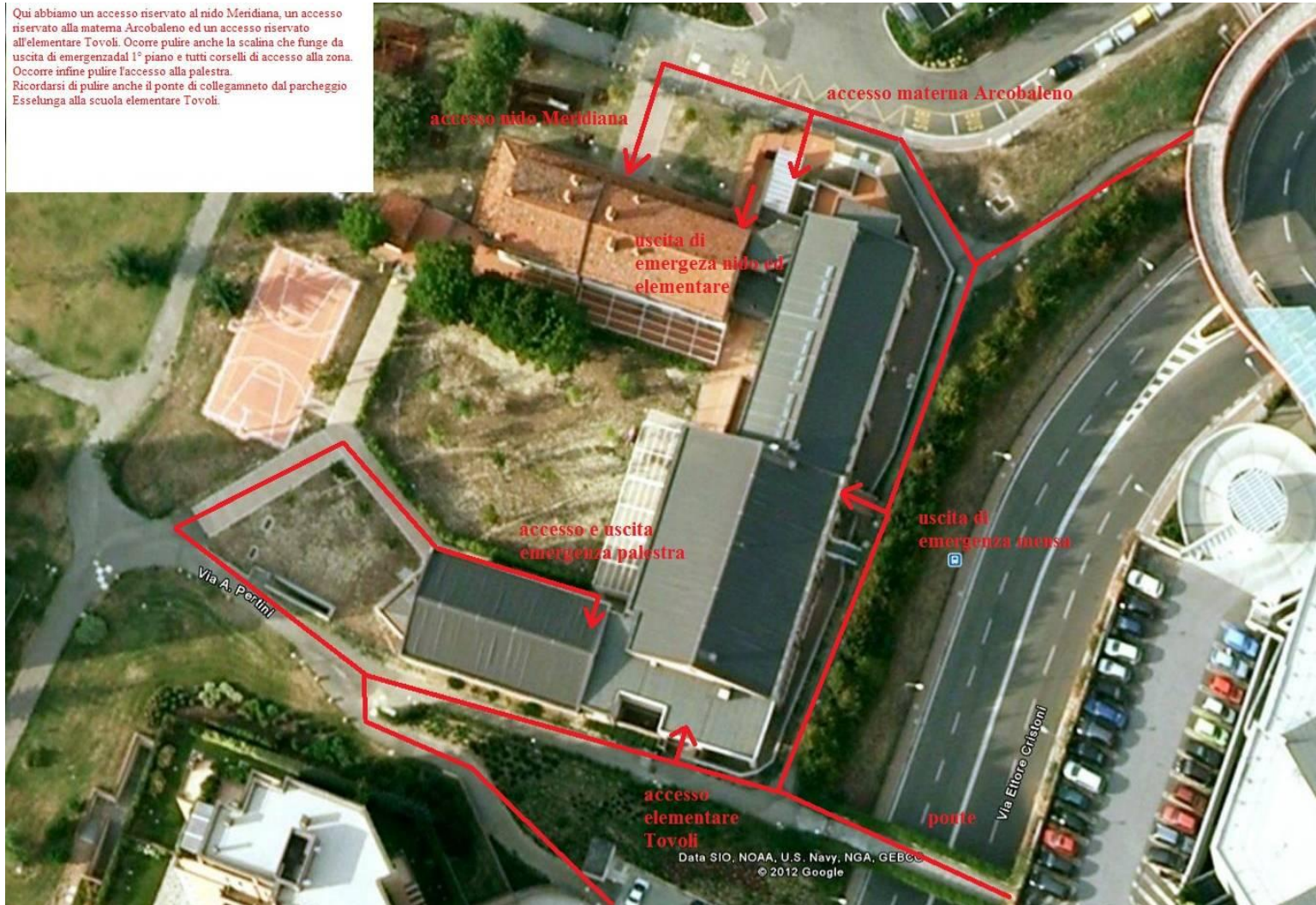
Plesso scolastico Meridiana (nido Meridiana, materna Arcobaleno, elementare Tovoli)

Orario

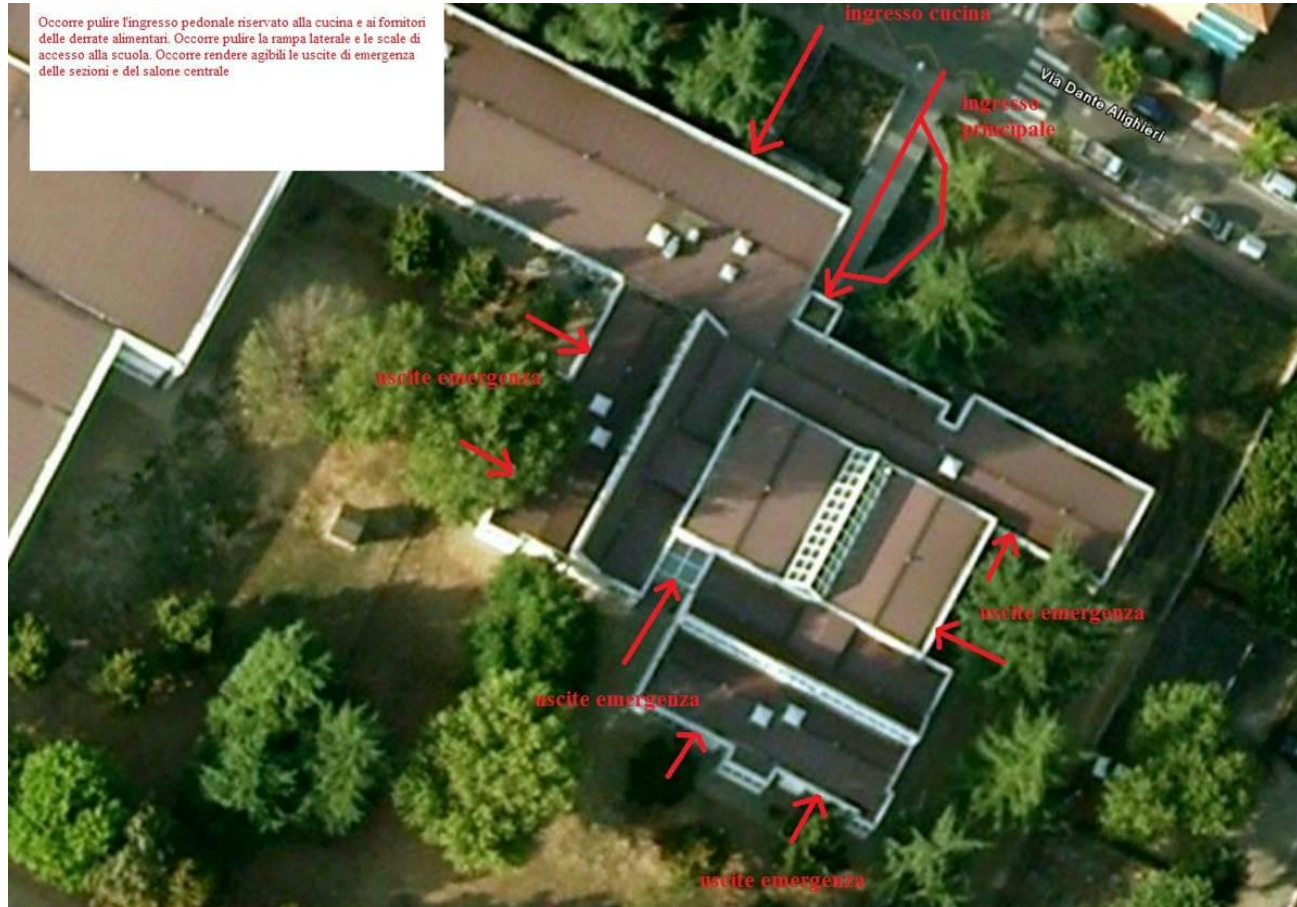
Via Moro, 15 - 051/570315

Numero occupanti: 250

Qui abbiamo un accesso riservato al nido Meridiana, un accesso riservato alla materna Arcobaleno ed un accesso riservato all'elementare Tovoli. Occorre pulire anche la scalina che funge da uscita di emergenza dal 1° piano e tutti i corselli di accesso alla zona. Occorre infine pulire l'accesso alla palestra. Ricordarsi di pulire anche il ponte di collegamento dal parcheggio Esselunga alla scuola elementare Tovoli.



Gruppo 4	Scuola materna DON MILANI	Orario
	Via Dante, 10 - 051/6133916	Numero occupanti: 130



Note:

Gruppo 4**Scuola elementare CIARI**

Orario

Via Dante, 2 - 051/591152

Numero occupanti: 280

Occorre pulire lo spazio davanti all'ingresso principale oltre che all'ingresso della palestra. La scuola ha organizzato l'uscita su due diverse porte, una delle quali posteriore e che funge anche da via di esodo. Per poterla utilizzare anche in caso di neve occorre pulire il marciapiede perimetrale della scuola. Nello stesso edificio ci sono anche da pulire l'ingresso della cucina e la zona della matema Don Milani (vedi slide dedicata).



Note: con molta neve lo scuolabus si ferma nel parcheggio di via Marconi per cui è necessario pulire il percorso che lo collega alla scuola

Gruppo 4

Scuola materna LIDO

Orario

Via Venezia, 5 tel.051 6135465

Numero occupanti: 70



Note:

Gruppo 5	Scuola elementare GARIBALDI	Orario
	Via dello Sport 1 - 051/570016	Numero occupanti: 250

Occorre pulire i 3 accessi frontali della scuola: il principale, il laterale vicino a via Garibaldi e quello usato anche per le derrate alimentari e per accedere alla scuola tramite una rampa. Occorre pulire in corrispondenza delle uscite di emergenza e in corrispondenza della scala di emergenza posteriore che consente l'evacuazione dal 1° piano. Occorre pulire il piccolo corsello di accesso e la relativa rampa di scale per accedere alla palestra da via Garibaldi



Note:

Gruppo 5**Materna ESPERANTO**

Orario

Via dell'Esperanto, 15 - 051/577918

Numero occupanti: 85



Note:

Gruppo 5	Asilo FRANCO CENTRO	Orario
	Via Sozzi, 2 - 051/572316	Numero occupanti: 50

Occorre pulire l'accesso alla cucina, l'accesso al nido coi relativi marciapiedi attigui. Occorre pulire le 4 uscite di emergenza che si affacciano sul cortile intyerno e il percorso in caso di esodo posteriore all'edificio (è sufficiente un intervento di minima per questa zona)



Note:

Gruppo 5

Scuola media MARCONI

Orario

Via Mameli, 7 - 051/576079

Numero occupanti: 350

Occorre pulire il parcheggio posteriore della scuola su cui si affacciano 3 uscite di emergenza, 2 per il piano interrato e una per i piani superiori tramite una scala esterna. Occorre pulire lo spazio davanti all'uscita di emergenza su via Nino Bixio da cui evacuano il personale di segreteria di piano terra e gli alunni del 1° e 2° piano tramite una scala esterna. Occorre pulire il corsello che permette l'accesso agli operatori di Hera per la raccolta dei rifiuti. Occorre pulire la rampa di accesso che serve per abbattere le barriere architettoniche determinate dai gradini presenti sull'accesso principale



Note: