



Comune di Valsamoggia

(Città Metropolitana di Bologna)

SERVIZIO DI SGOMBERO NEVE E TRATTAMENTO ANTIGELO

periodo: 15 novembre 2019 - 15 aprile 2022



ASSESSORE:
RESPONSABILE AREA CURA TERRITORIO:
RESPONSABILE DEL PROCEDIMENTO:

Angelo Zanetti
Dino Turatti
Dino Turatti

Tavole grafiche

Elab. n. **07h**

Redazione Progetto:

Area Cura Territorio - Servizio manutenzione

Dino Turatti

con la collaborazione del settore Gestione e Sviluppo del Territorio - Suap

Gianluca Gentilini

Data progetto: giugno 2019

CIG



per il periodo compreso tra il 15 novembre 2017 e il 15 aprile 2019



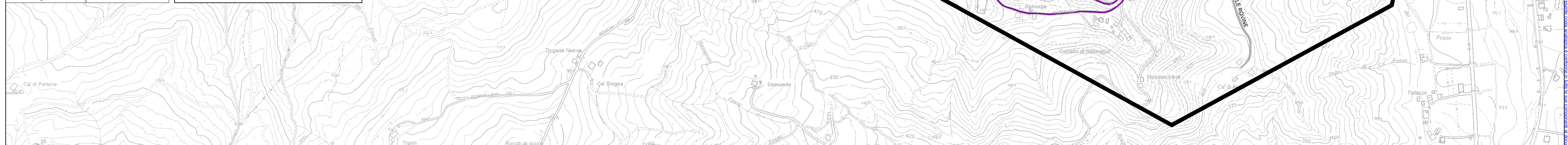
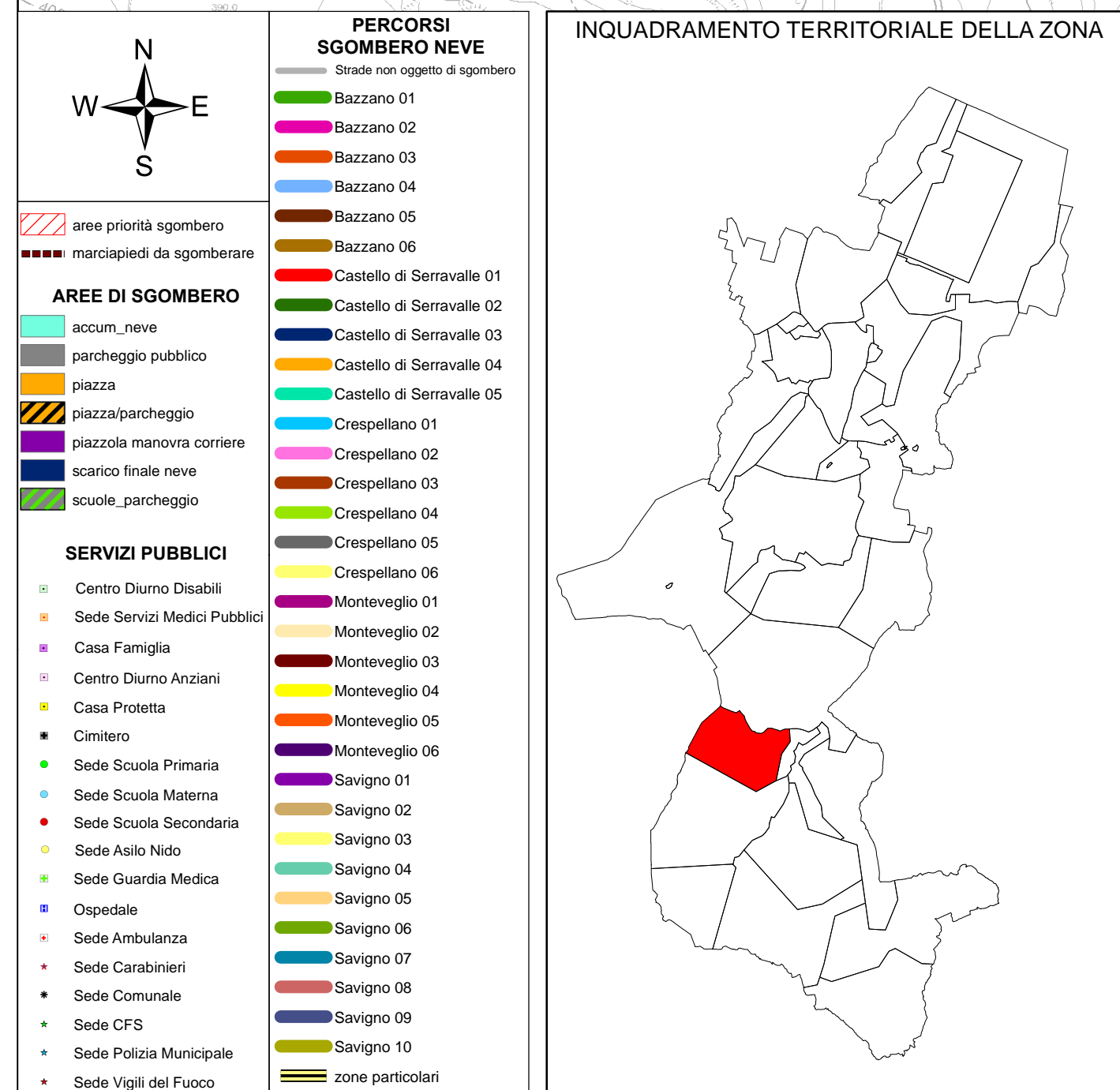
ASSESSORE:	Fabio Dardi
RESPONSABILE AREA CURA TERRITORIO:	Dino Turatti
RESPONSABILE DEL PROCEDIMENTO:	Dino Turatti

SCALA 1:5.000

Redazione:	Carloalberto Gaiotto
Area Cura Territorio in collaborazione con il Servizio SIT del Settore Gestione e Sviluppo del Territorio	Dino Turatti Gianluca Gentilini Massimo Giusti Sara Zani

Data progetto: / /
Data approvazione: ____/____/____ Delibera di _____ n.

Sede istituzionale: Comune di Valsamoggia, 40053 loc. Bazzano – Piazza Garibaldi, 1
tel 051 836411- fax 051 836440 - posta elettronica certificata: comune.valsamoggia@cert.provincia.bo.it



(Città Metropolitana di Bologna)

SERVIZIO DI SGOMBERO NEVE E TRATTAMENTO ANTIGELO

per il periodo compreso tra il 15 novembre 2017 e il 15 aprile 2019



ASSESSORE:
RESPONSABILE AREA CURA TERRITORIO:
RESPONSABILE DEL PROCEDIMENTO:

Fabio Dardi
Dino Turatti
Dino Turatti

SCHEDA ZONA NEVE SAVIGNO 03
SCALA 1:5.000

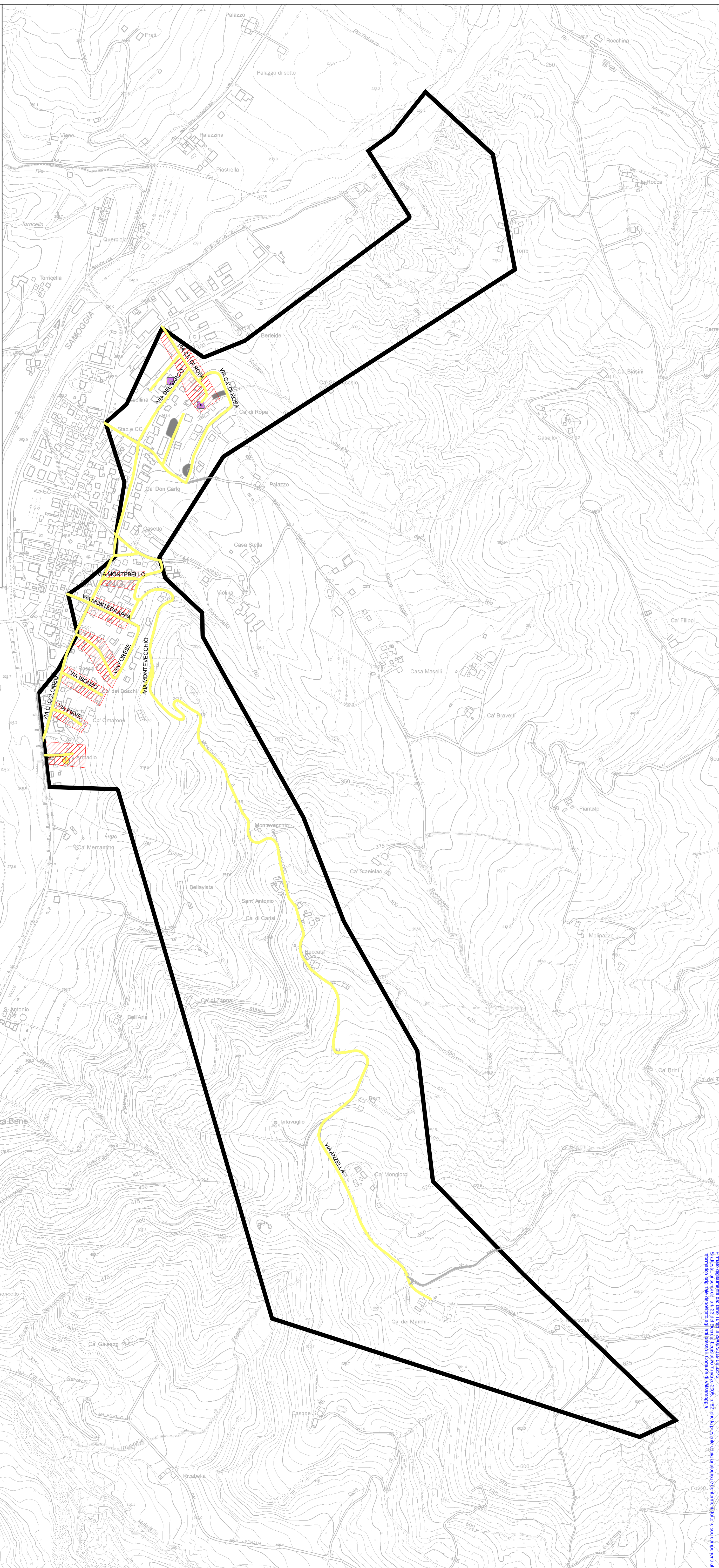
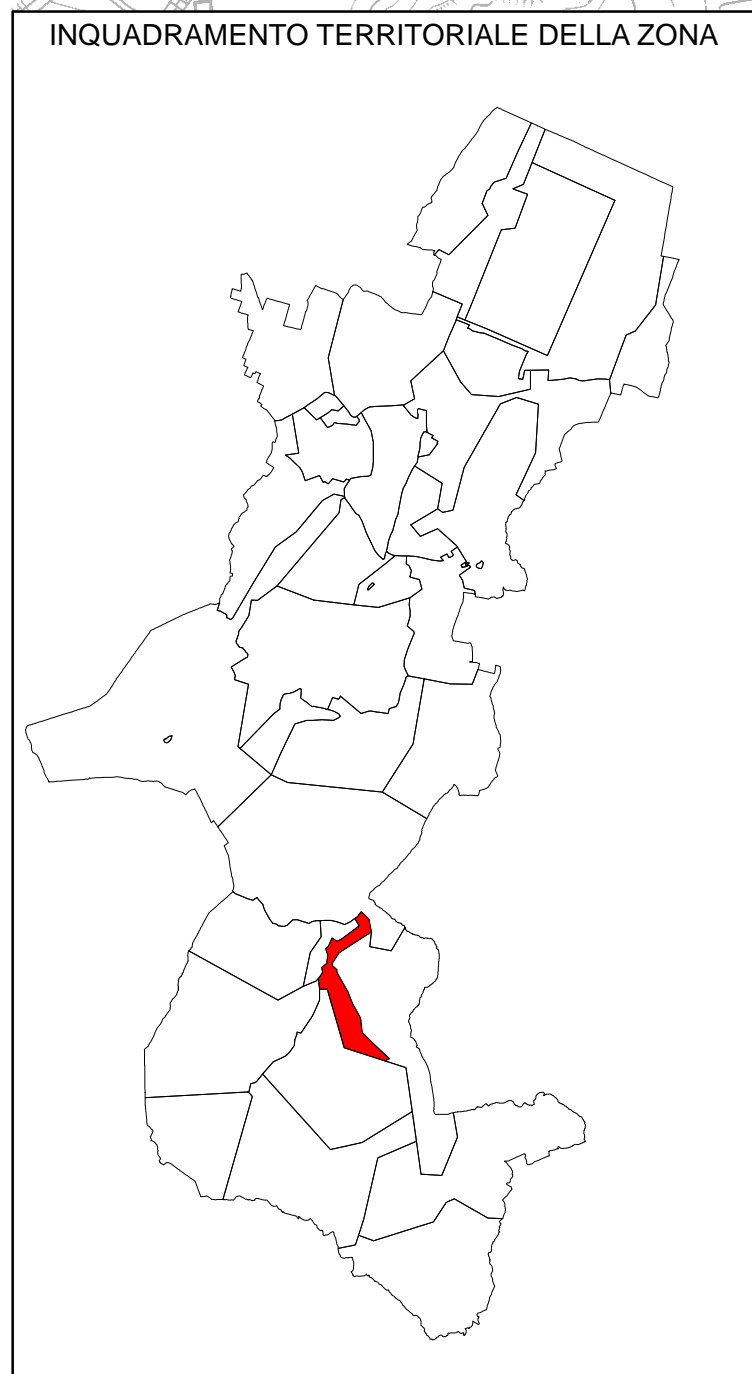
Redazione:
Area Cura Territorio in collaborazione con il
Servizio SIT del Settore Gestione e Sviluppo
del Territorio

Carloalberto Gaiotto
Dino Turatti
Gianluca Gentilini
Massimo Giusti
Sara Zani

Data progetto: / /
Data approvazione: ____/____/____ Delibera di _____ n.

Sede istituzionale: Comune di Valsamoggia, 40053 loc. Bazzano – Piazza Garibaldi, 1
tel 051 836411- fax 051 836440 - posta elettronica certificata: comune.valsamoggia@cert.provincia.bo.it

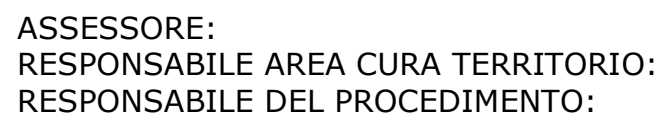
	PERCORSI SGOMBERO NEVE
	— Strade non oggetto di sgombero
	Bazzano 01
	Bazzano 02
	Bazzano 03
	Bazzano 04
	Bazzano 05
	Bazzano 06
	Castello di Serravalle 01
	Castello di Serravalle 02
	Castello di Serravalle 03
	Castello di Serravalle 04
	Castello di Serravalle 05
	Crespellano 01
	Crespellano 02
	Crespellano 03
	Crespellano 04
	Crespellano 05
	Crespellano 06
	Crespellano 07
	Crespellano 08
	Crespellano 09
	Crespellano 10
	Crespellano 11
	Crespellano 12
	Crespellano 13
	Crespellano 14
	Crespellano 15
	Crespellano 16
	Crespellano 17
	Crespellano 18
	Crespellano 19
	Crespellano 20
	Crespellano 21
	Crespellano 22
	Crespellano 23
	Crespellano 24
	Crespellano 25
	Crespellano 26
	Crespellano 27
	Crespellano 28
	Crespellano 29
	Crespellano 30
	Crespellano 31
	Crespellano 32
	Crespellano 33
	Crespellano 34
	Crespellano 35
	Crespellano 36
	Crespellano 37
	Crespellano 38
	Crespellano 39
	Crespellano 40
	Crespellano 41
	Crespellano 42
	Crespellano 43
	Crespellano 44
	Crespellano 45
	Crespellano 46
	Crespellano 47
	Crespellano 48
	Crespellano 49
	Crespellano 50
	Crespellano 51
	Crespellano 52
	Crespellano 53
	Crespellano 54
	Crespellano 55
	Crespellano 56
	Crespellano 57
	Crespellano 58
	Crespellano 59
	Crespellano 60
	Crespellano 61
	Crespellano 62
	Crespellano 63
	Crespellano 64
	Crespellano 65
	Crespellano 66
	Crespellano 67
	Crespellano 68
	Crespellano 69
	Crespellano 70
	Crespellano 71
	Crespellano 72
	Crespellano 73
	Crespellano 74
	Crespellano 75
	Crespellano 76
	Crespellano 77
	Crespellano 78
	Crespellano 79
	Crespellano 80
	Crespellano 81
	Crespellano 82
	Crespellano 83
	Crespellano 84
	Crespellano 85
	Crespellano 86
	Crespellano 87
	Crespellano 88
	Crespellano 89
	Crespellano 90
	Crespellano 91
	Crespellano 92
	Crespellano 93
	Crespellano 94
	Crespellano 95
	Crespellano 96
	Crespellano 97
	Crespellano 98
	Crespellano 99
	Crespellano 100
	Crespellano 101
	Crespellano 102
	Crespellano 103
	Crespellano 104
	Crespellano 105
	Crespellano 106
	Crespellano 107
	Crespellano 108
	Crespellano 109
	Crespellano 110
	Crespellano 111
	Crespellano 112
	Crespellano 113
	Crespellano 114
	Crespellano 115
	Crespellano 116
	Crespellano 117
	Crespellano 118
	Crespellano 119
	Crespellano 120
	Crespellano 121
	Crespellano 122
	Crespellano 123
	Crespellano 124
	Crespellano 125
	Crespellano 126
	Crespellano 127
	Crespellano 128
	Crespellano 129
	Crespellano 130
	Crespellano 131
	Crespellano 132
	Crespellano 133
	Crespellano 134
	Crespellano 135
	Crespellano 136
	Crespellano 137
	Crespellano 138
	Crespellano 139
	Crespellano 140
	Crespellano 141
	Crespellano 142
	Crespellano 143
	Crespellano 144
	Crespellano 145
	Crespellano 146
	Crespellano 147
	Crespellano 148
	Crespellano 149
	Crespellano 150
	Crespellano 151
	Crespellano 152
	Crespellano 153
	Crespellano 154
	Crespellano 155
	Crespellano 156
	Crespellano 157
	Crespellano 158
	Crespellano 159
	Crespellano 160
	Crespellano 161
	Crespellano 162
	Crespellano 163
	Crespellano 164
	Crespellano 165
	Crespellano 166
	Crespellano 167
	Crespellano 168
	Crespellano 169
	Crespellano 170
	Crespellano 171
	Crespellano 172
	Crespellano 173
	Crespellano 174
	Crespellano 175
	Crespellano 176





SERVIZIO DI SGOMBERO NEVE E TRATTAMENTO ANTIGELO

per il periodo compreso tra il 15 novembre 2017 e il 15 aprile 2019



Fabio Dardi
Dino Turatti
Dino Turatti

SCHEDA ZONA NEVE SAVIGNO 04

SCALA 1:7.500

Redazione:
Area Cura Territorio in collaborazione con il
Servizio SIT del Settore Gestione e Sviluppo
del Territorio

Carloalberto Gaiotto
Dino Turatti
Gianluca Gentilini
Massimo Giusti
Sara Zani

Data progetto: / /
Data approvazione: / / Delibera di n.

Sede istituzionale: Comune di Valsamoggia, 40053 loc. Bazzano – Piazza Garibaldi, 1
tel 051 836411- fax 051 836440 - posta elettronica certificata: comune.valsamoggia@cert.provincia.bo.it

