

TAVOLA 2b
Tutele e vincoli relativi al sistema idrogeologico

Adozione: Del. CC. n. ... del
Approvazione: Del. CC. n. ... del

ASSOCIAZIONE INTERCOMUNALE AREA BAZZANESE
Presidente del Comitato di Pianificazione Associato: Stefano FIORINI

Comuni
Monsignore
Valsamoggia
Zola Predosa

Assessori
Stefano FIORINI
Daniela RUSCIGNO
Stefano FIORINI

Responsabili di Progetto
Roberto FARINA (Oikos Ricerche S.r.l.)
Marco LENZI (Ufficio di Piano Area Bazzanese)

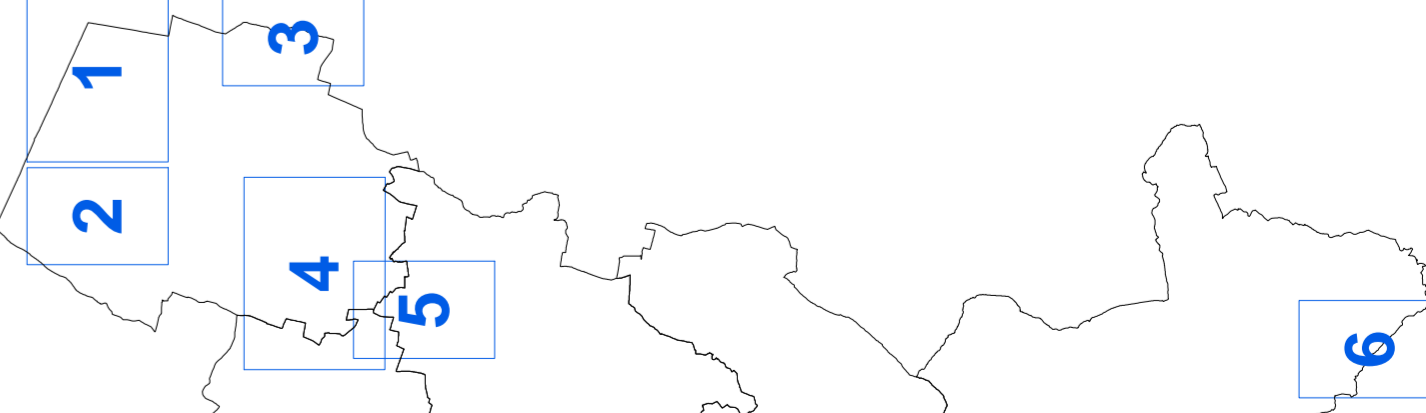


GRUPPO DI LAVORO

Ufficio di Piano Area Bazzanese
Marco LENZI (Responsabile di progetto)
Gianluca GENTILINI (STF - elaborazioni cartografiche)
Simona CILIBERTO (Elaborazione dati e ricerche)
Elisa NOCETTI (Elaborazione dati e ricerche)

OIKOS Ricerche Srl
Roberto FARINA (Co-progettazione e redazione VAS-VASATI)
Alessandra CARINI (Co-progettazione e redazione VAS-VASATI)

RIQUADRI DI VISUALIZZAZIONE IN SCALA 1:10.000



Legenda

- Confine dell'Associazione Area Bazzanese
- Confini Comunali

SISTEMA IDROGEOLOGICO

Vincolo idrogeologico

- Aree sottoposte a vincolo per scopi idrogeologici ai sensi del RDCh. 3267/1923

Zone di proiezione delle acque sotterranee nel territorio pedecollinare e di pianura (artt. 2.24 e 2.25 PSC, artt. 5.2 e 5.3 PTCP)

- settore A: Area caratterizzata da ricarica diretta della falda
- settore B: Area caratterizzata da ricarica indiretta della falda
- settore C: bacini imbriferi di primaria alimentazione dei settori A e B
- settore D: fasce adiacenti agli alvei fluviali con prevalente alimentazione laterale

Zone di proiezione delle acque sotterranee nel territorio collinare e montano (artt. 2.24 e 2.25 PSC, artt. 5.2 e 5.3 PTCP)

- Aree di ricarica
- Aree di alimentazione delle sorgenti certe
- Aree di alimentazione delle sorgenti incerte
- Alvei attivi e invasi dei bacini (Art.4.2 PTCP)
- Terrazzi alluvionali

Savaguardia delle acque destinate al consumo umano (artt. 2.24 e 2.25 PSC, artt. 5.2 e 5.3 PTCP)

- Pozzi e sorgenti idropotabili
- Sorgenti non captate ad uso acquedottistico
- Zone di rispetto dei pozzi e delle sorgenti idropotabili

Gestione delle acque meteoriche (art.4.8 PTCP)

- Ambito di controllo degli apporti d'acqua in pianura (art.4.8 PTCP)
- Ambito di controllo degli apporti d'acqua in collina zona A (art.4.8 PTCP)
- Ambito di controllo degli apporti d'acqua in collina zona B (art.4.8 PTCP)

Perimetro dei bacini montani (artt. 6.9 e 6.10 PTCP)

- Limiti delle Unità Idromorfologiche Elementari (U.I.E.) Bacino del fiume Reno (art.6.1)
- Limiti delle Unità Idromorfologiche Elementari (U.I.E.) Bacino del fiume Po (art.6.1)

Aree sottoposte a perimetrazione e zonizzazione (art. 2.8, 6.2 PTCP)

- Aree sottoposte a perimetrazione
- Aree a rischio di frana e n. di scheda
- Aree a rischio di frana e n. di scheda
- Ulteriori U.I.E. e n. di scheda

Zonizzazione delle aree perimetrate

- Zona 1 - Area in dissesto (art.2.9 PSC, artt. 6.3, 6.7 PTCP)
- Zona 2 - Area di possibile evoluzione del dissesto (art. 2.10 PSC, artt. 6.4, 6.7 PTCP)
- Zona 3 - Area di possibile influenza del dissesto (art.2.10 PSC, artt. 6.4, 6.7 PTCP)
- Zona 4 - Area da sottoporre a verifica (art. 2.11 PSC, artt. 6.5, 6.7 PTCP)
- Zona 5 - Area d'influenza sull'evoluzione del dissesto (art. 2.8 PSC, art.6.7 PTCP)

Rischio da frana (art. 2.14 PSC, artt. 6.8 PTCP):

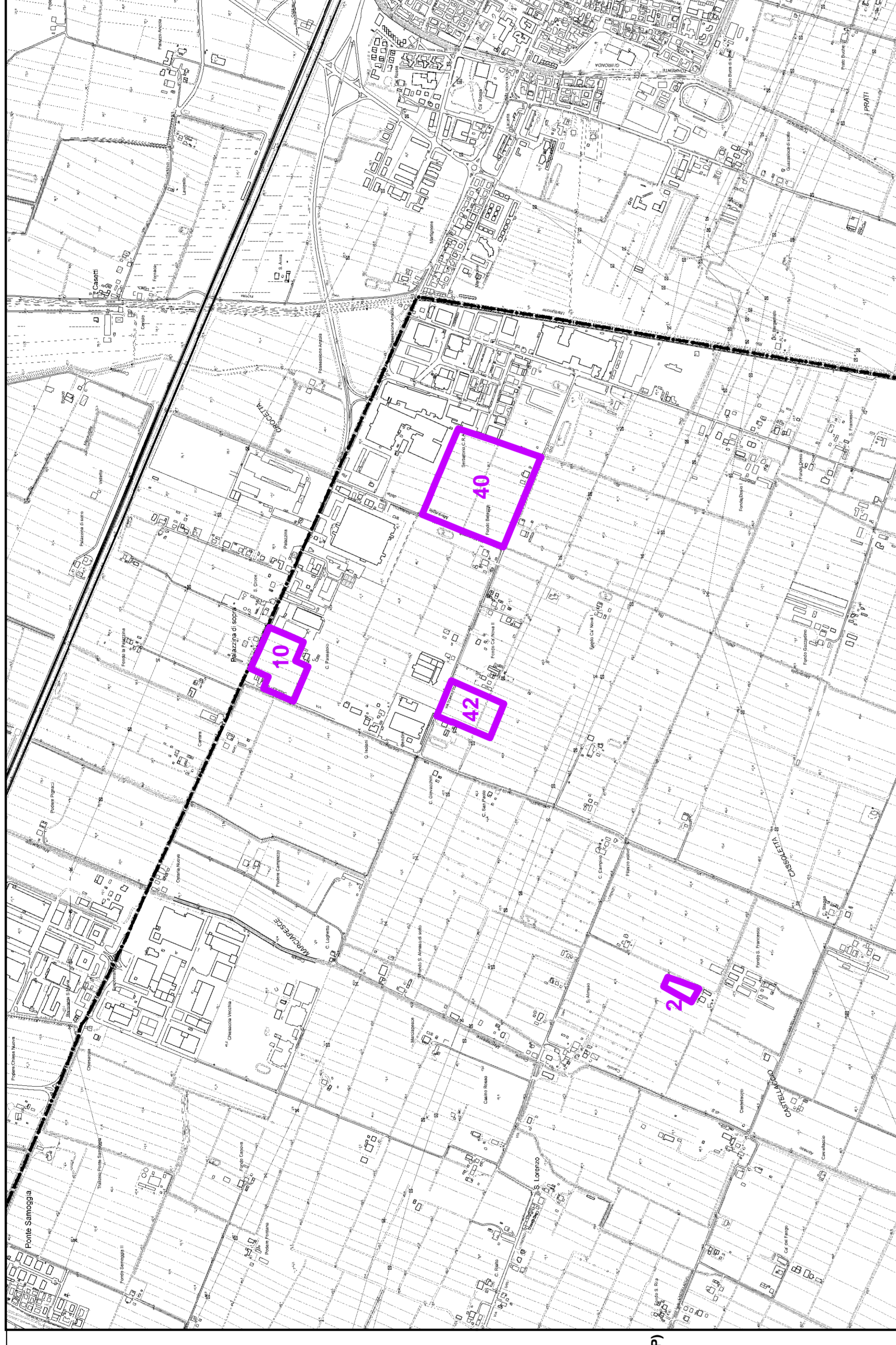
- U.I.E a rischio molto elevato - R4
- U.I.E a rischio elevato - R3
- U.I.E a rischio medio - R2
- U.I.E a rischio moderato - R1

Elementi a rischio (art. 2.14 PSC, artt. 6.2-6.9 PTCP):

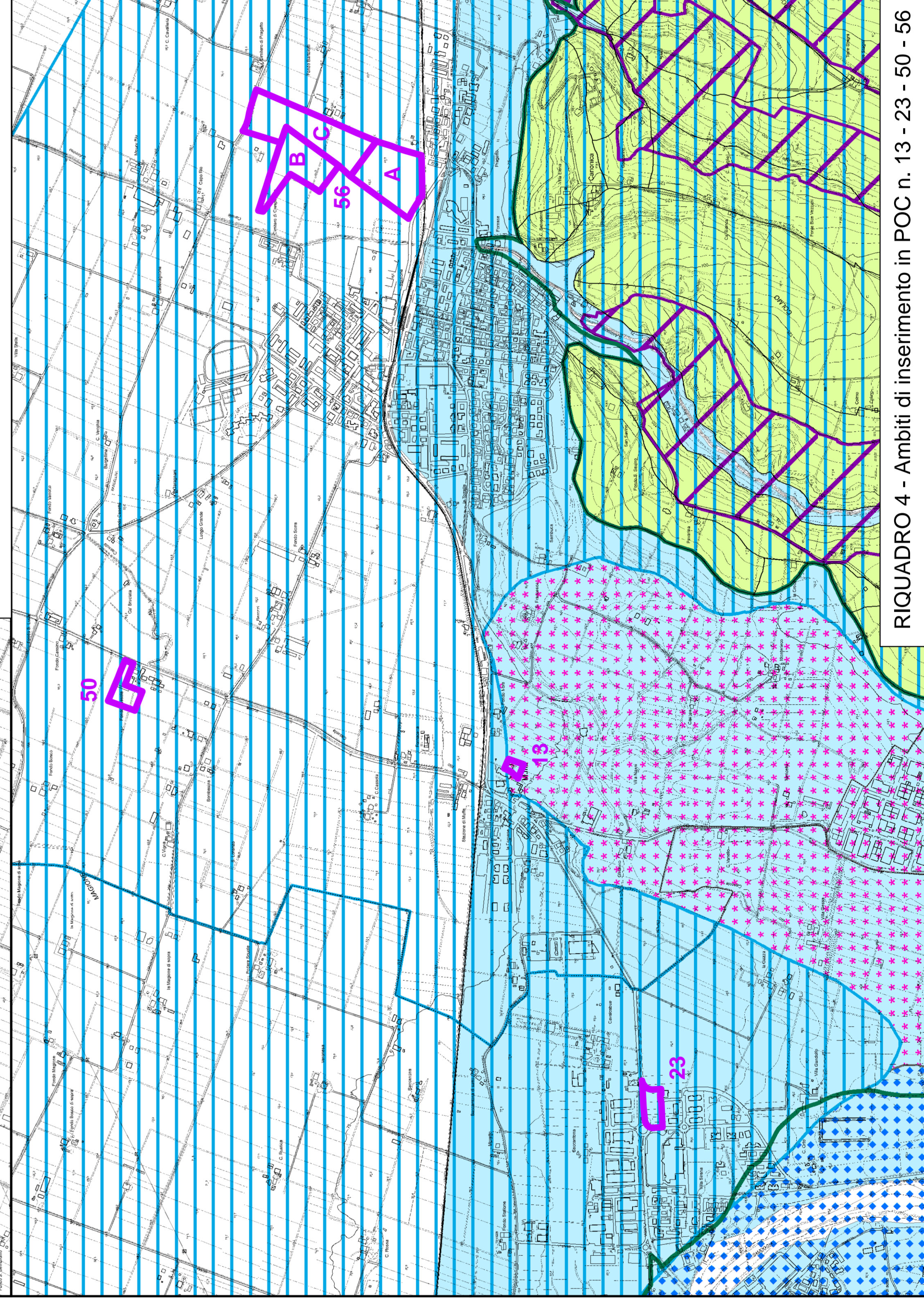
- Edifici in area di dissesto
- Edifici in area di probabile evoluzione/arrivo del dissesto

Attitudini alle trasformazioni edilizie ed urbanistiche (art. 2.15 PSC, art. 6.9 PTCP):

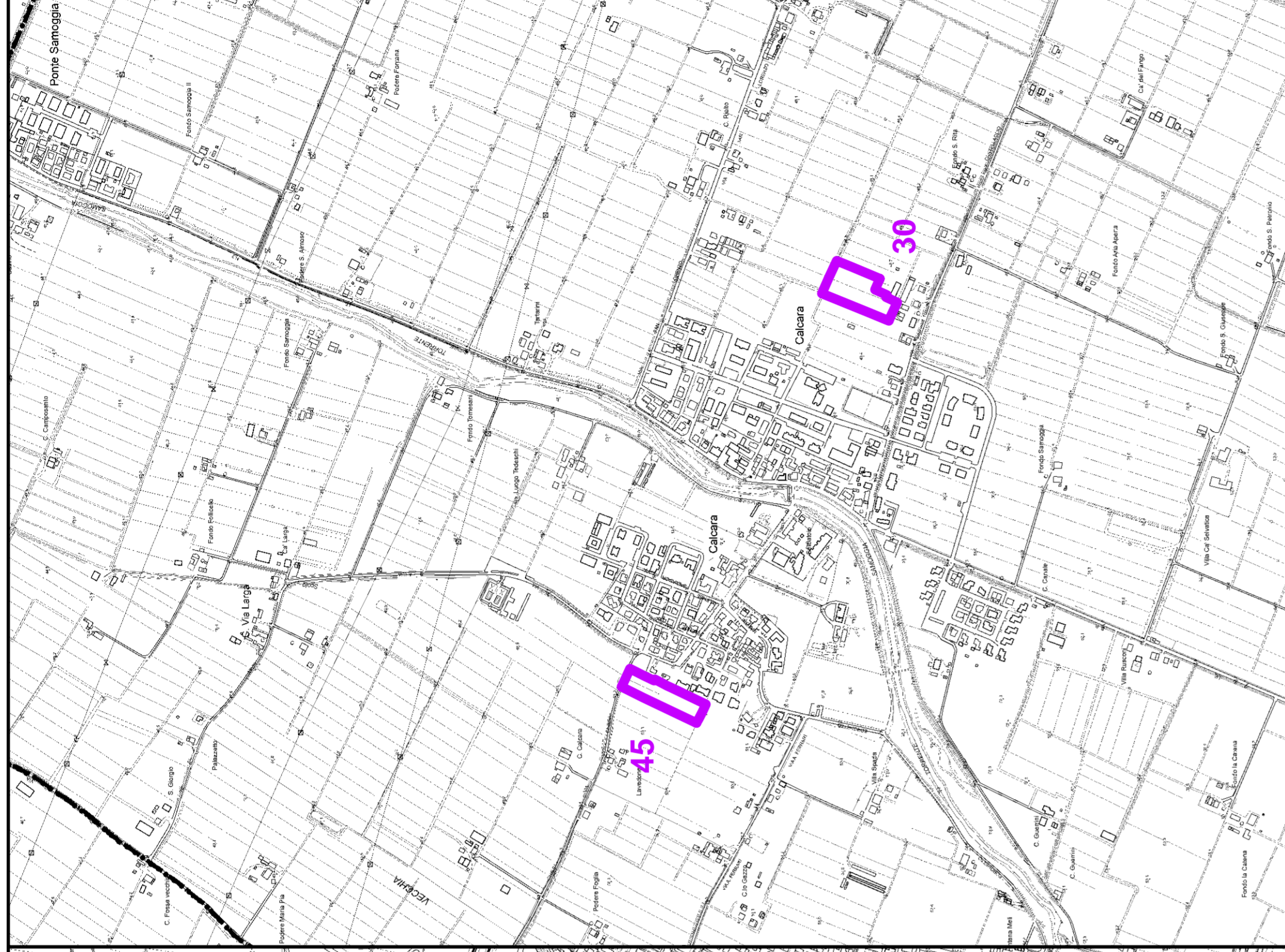
- U.I.E non idonee ad usi urbanistici
- U.I.E da sottoporre a verifica
- U.I.E idonee o con scarse limitazioni ad usi urbanistici



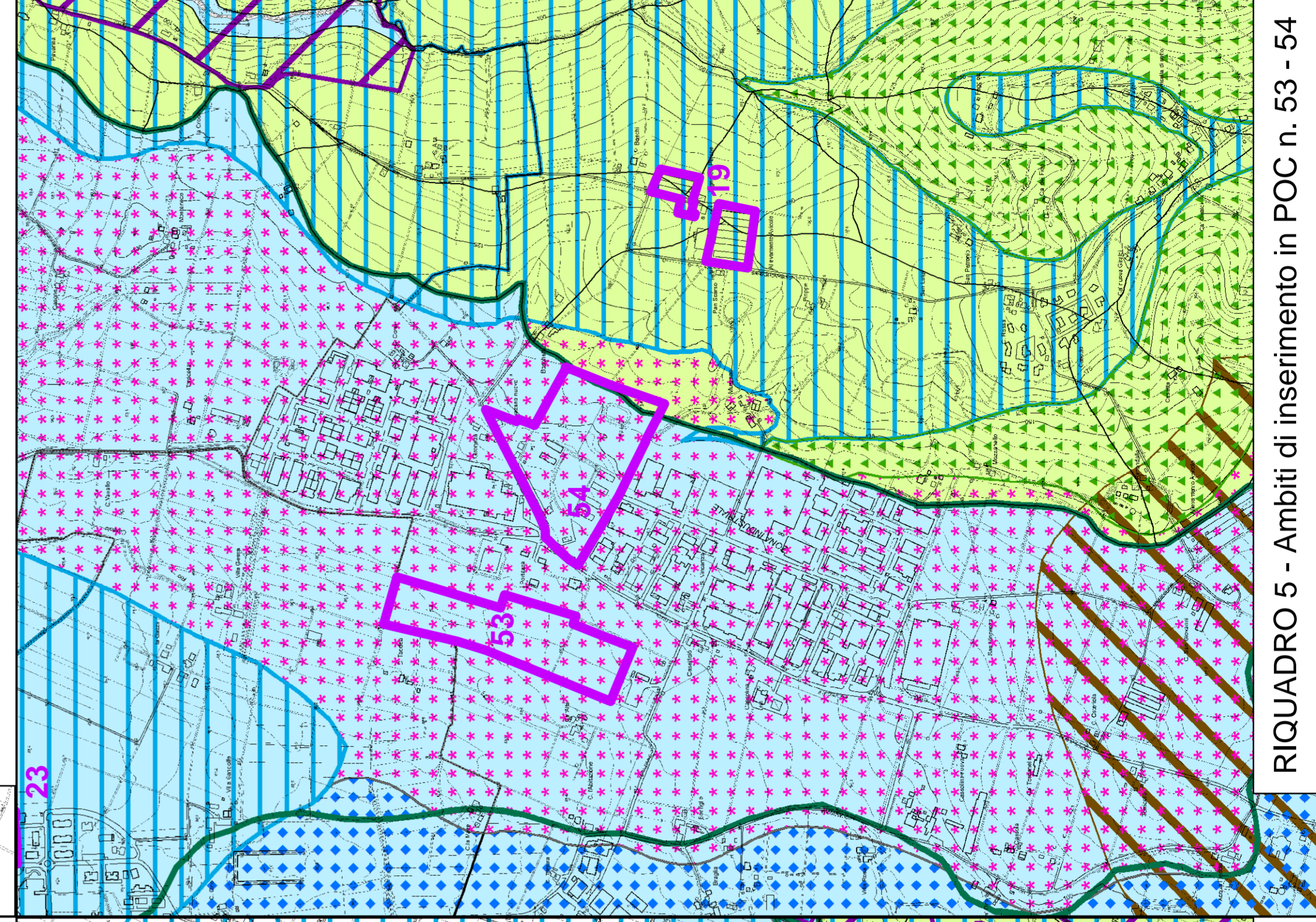
RIQUADRO 1 - Ambiti di inserimento in POC n. 2 - 10 - 40 - 42



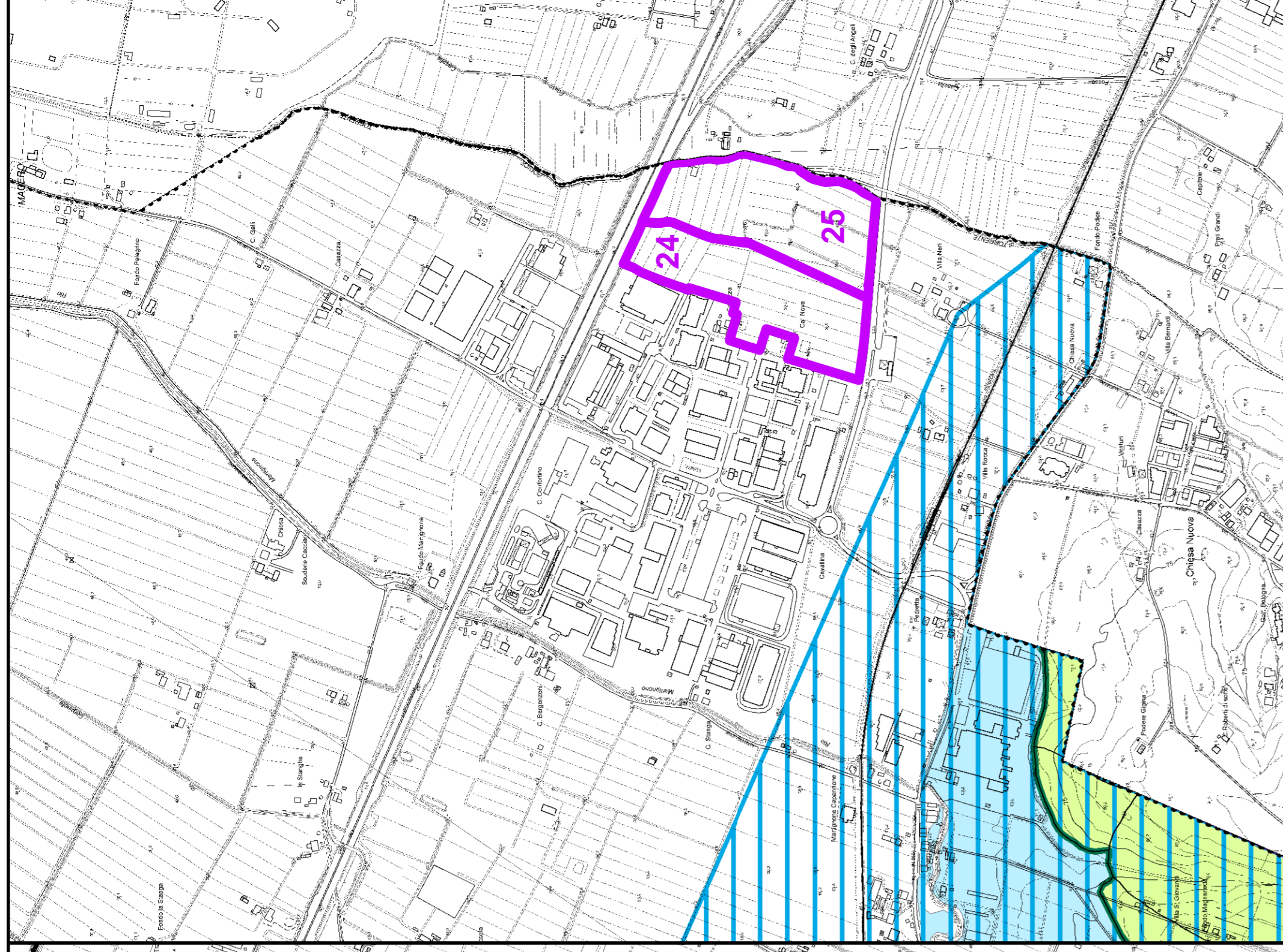
RIQUADRO 4 - Ambiti di inserimento in POC n. 13 - 23 - 50 - 56



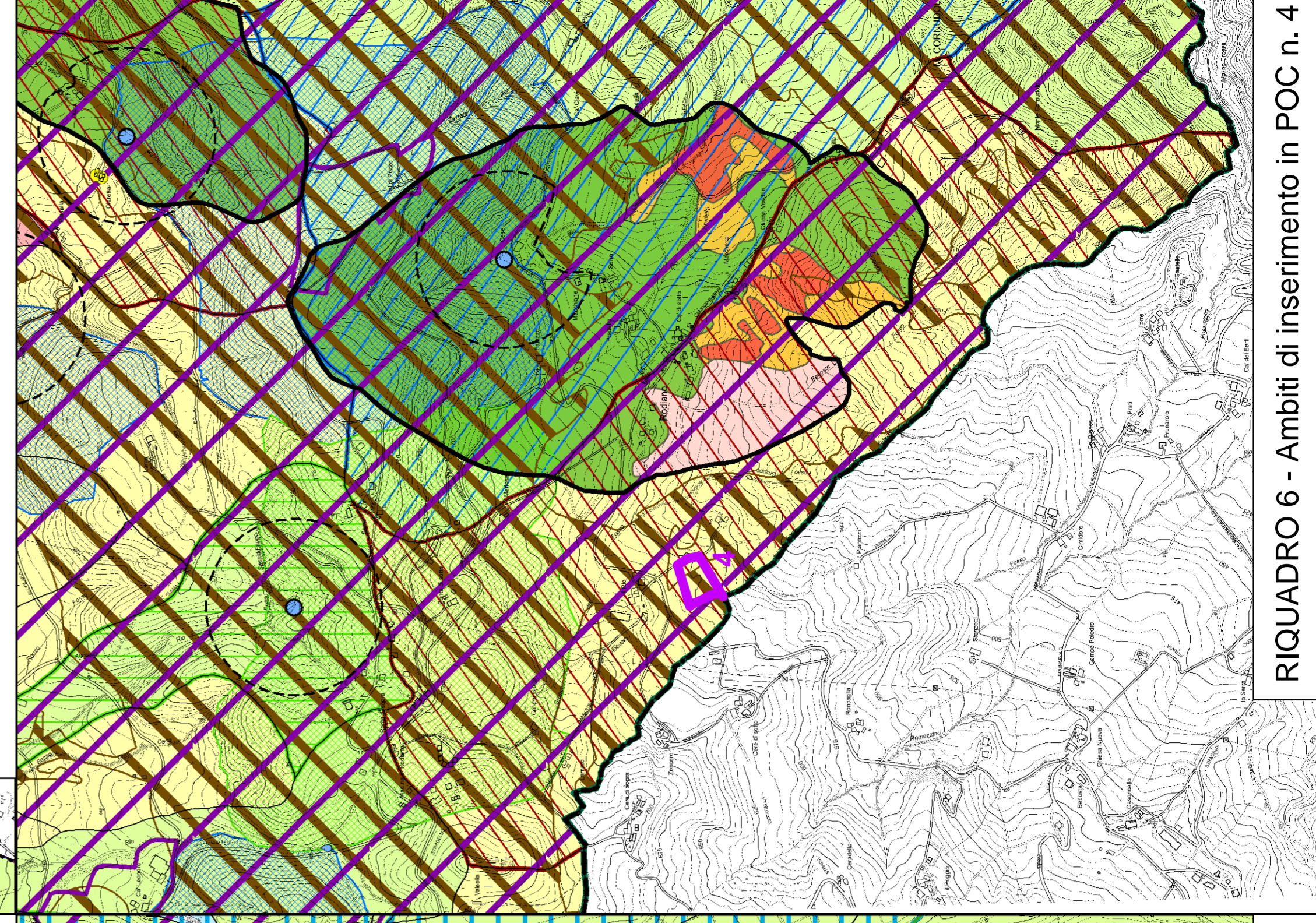
RIQUADRO 2 - Ambiti di inserimento in POC n. 30 - 45



RIQUADRO 5 - Ambiti di inserimento in POC n. 53 - 54



RIQUADRO 3 - Ambiti di inserimento in POC n. 24 - 25



RIQUADRO 6 - Ambiti di inserimento in POC n. 4