

TAVOLA 2a
Tutele e vincoli relativi al sistema idrografico e alla rete ecologica

Adozione: Del. CC. n. ... del Approvazione: Del. CC. n. ... del

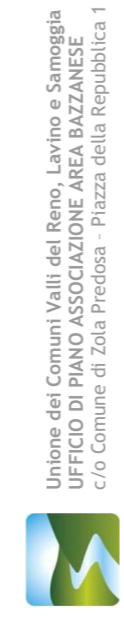
ASSOCIAZIONE INTERCOMUNALE AREA BAZZANESE
Presidente del Comitato di Pianificazione Associata: Stefano FIORINI

Comuni
Valsamoggia: Zola Predosa

Assessori
Valsamoggia: Daniele RUSCIGNO
Zola Predosa: Stefano FIORINI

Responsabili di Progetto:
Marco LENZI (Ufficio di Piano Area Bazzanese)

Roberto FARINA (Oikos Ricerche S.r.l.)



GRUPPO DI LAVORO

Ufficio di Piano Area Bazzanese
Commissione Tecnica di Coordinamento
Alberto CAULA (Comune Monte S. Pietro)
Gianluca GENTILINI (STI - elaborazioni cartografiche)
Simona CILIBERTO (Elaborazione dati e ricerche)
Elisa NOCETTI (Elaborazione dati e ricerche)

OIKOS Ricerche Srl
Roberto FARINA (Co-progettazione e redazione VAS-VASATI)
Alessandra CARINI (Co-progettazione e redazione VAS-VASATI)

RIQUADRI DI VISUALIZZAZIONE IN SCALA 1:10.000



Legenda

- Contorno dell'Associazione Area Bazzanese
- Contorni Comunali
- Territorio Urbanizzato

SISTEMA IDROGRAFICO

- Alvei attivi e invasi dei bacini idrici (art. 2.19 PSC, art.4.2 PTCP)
- Reticolo idrografico (art. 2.19 e 2.20 PSC, art.4.2 PTCP)
 - principale
 - secondario
 - minore
 - minuto
- Fasce di tutela fluviale (art. 2.20 PSC, art.4.3 PTCP)
- Fasce di pertinenza fluviale (art. 2.21 PSC, art.4.4 PTCP)
- Area ad alta probabilità di inondazione (art.2.22 PSC, art.4.5 PTCP)
- Aree di interventi idraulici strutturali (art. 4.6 PTCP)
- Aree a rischio di inondazione in caso di eventi di pioggia con tempi di ritorno di 200 anni (art. 2.23 PSC, art. 4.11 PTCP)

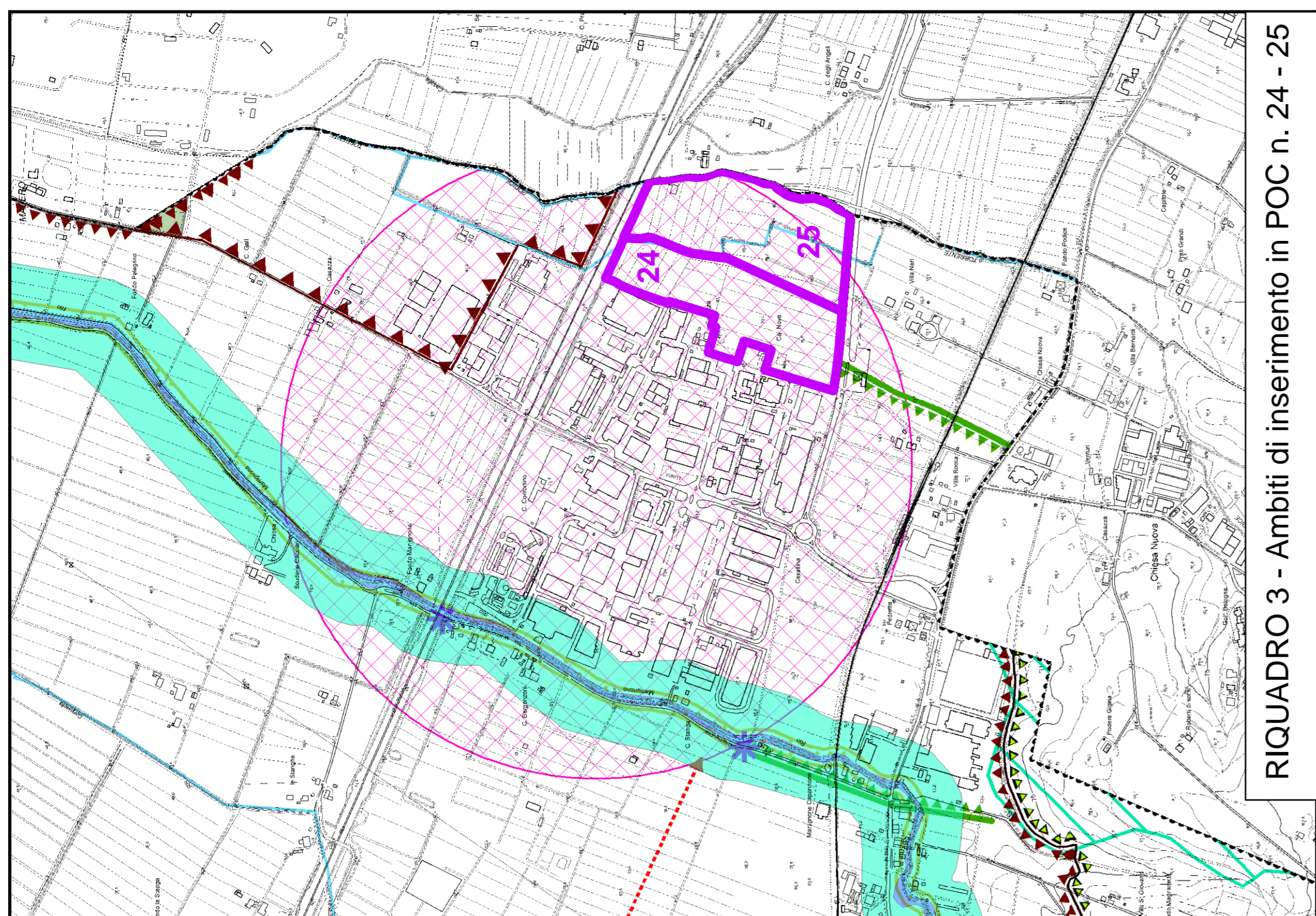
RETE ECOLOGICA DI LIVELLO PROVINCIALE

- Nodi ecologici complessi (Art. 3.5 PTCP)
- Zone di rispetto dei nodi ecologici complessi (Art. 3.5 PTCP)
- Corridoi ecologici (Art. 3.5 PTCP)
- Connettivo ecologico diffuso (Art. 3.5 PTCP)
- Connettivo ecologico di particolare interesse naturalistico e paesaggistico (Art. 3.5 PTCP)
- Connettivo ecologico diffuso peribacino (Art. 3.5 PTCP)
- Direzioni di collegamento ecologico (Art. 3.5 PTCP)
- Varchi ecologici (Art. 3.5 PTCP)
- Progetto di tutela, recupero e valorizzazione delle aste fluviali - Torrente Salmoggia (art. 4.7 PTCP)

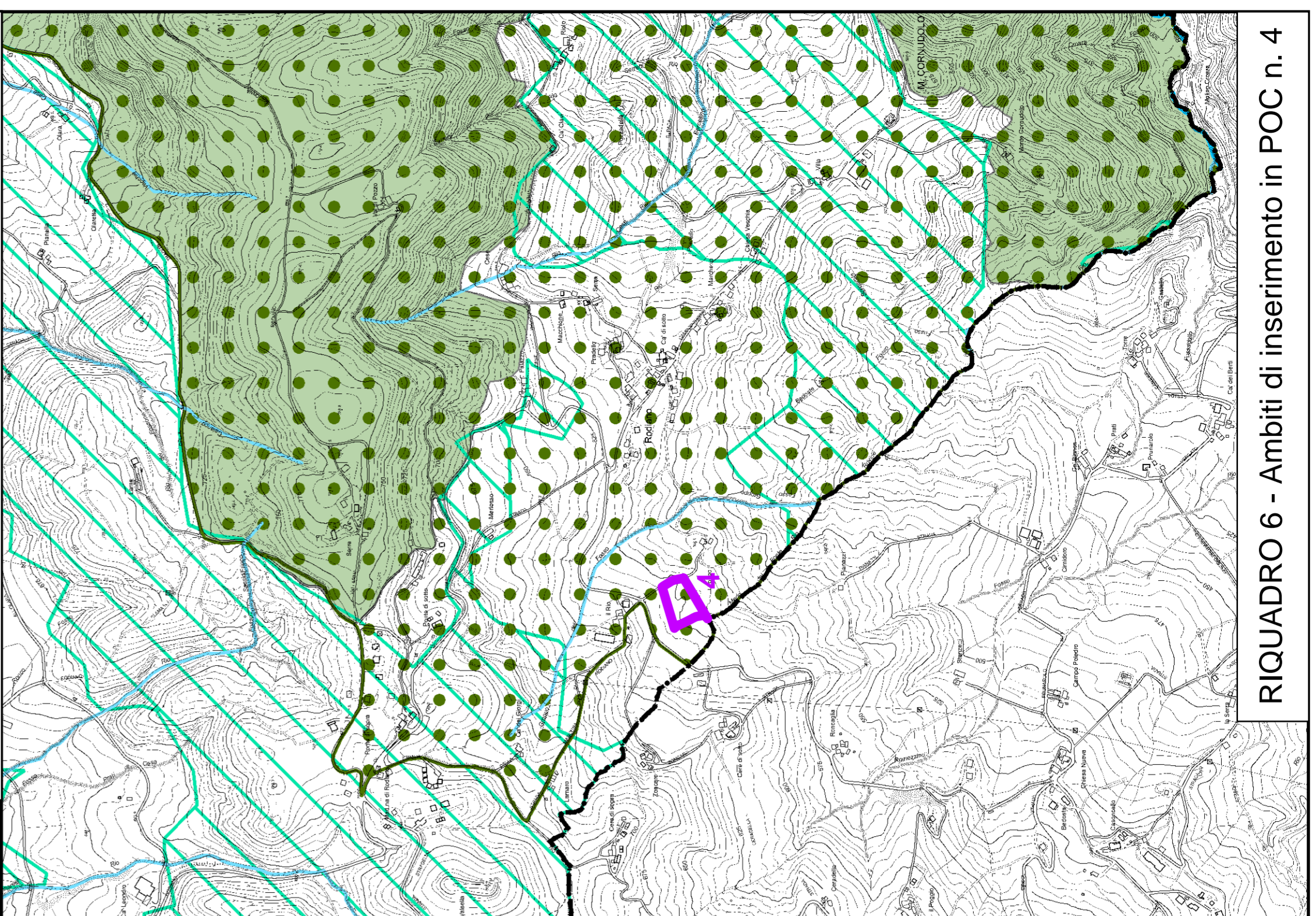
Interferenze tra rete ecologica ed assetto insediativo del PTCP

- Interferenze tra rete ecologica ed assetto insediativo (Art. 3.5 PTCP)
- Interferenze con infrastrutture ferroviarie e viarie esistenti e di progetto (PTCP Art. 3.5)
- Interferenze con ambiti produttivi di rilievo sovramunicipale consolidati (Art. 9.1 e 9.3 PTCP)
- Interferenze con ambiti produttivi di rilievo sovramunicipale suscettibili di sviluppo (Art. 9.1 e 9.3 PTCP)

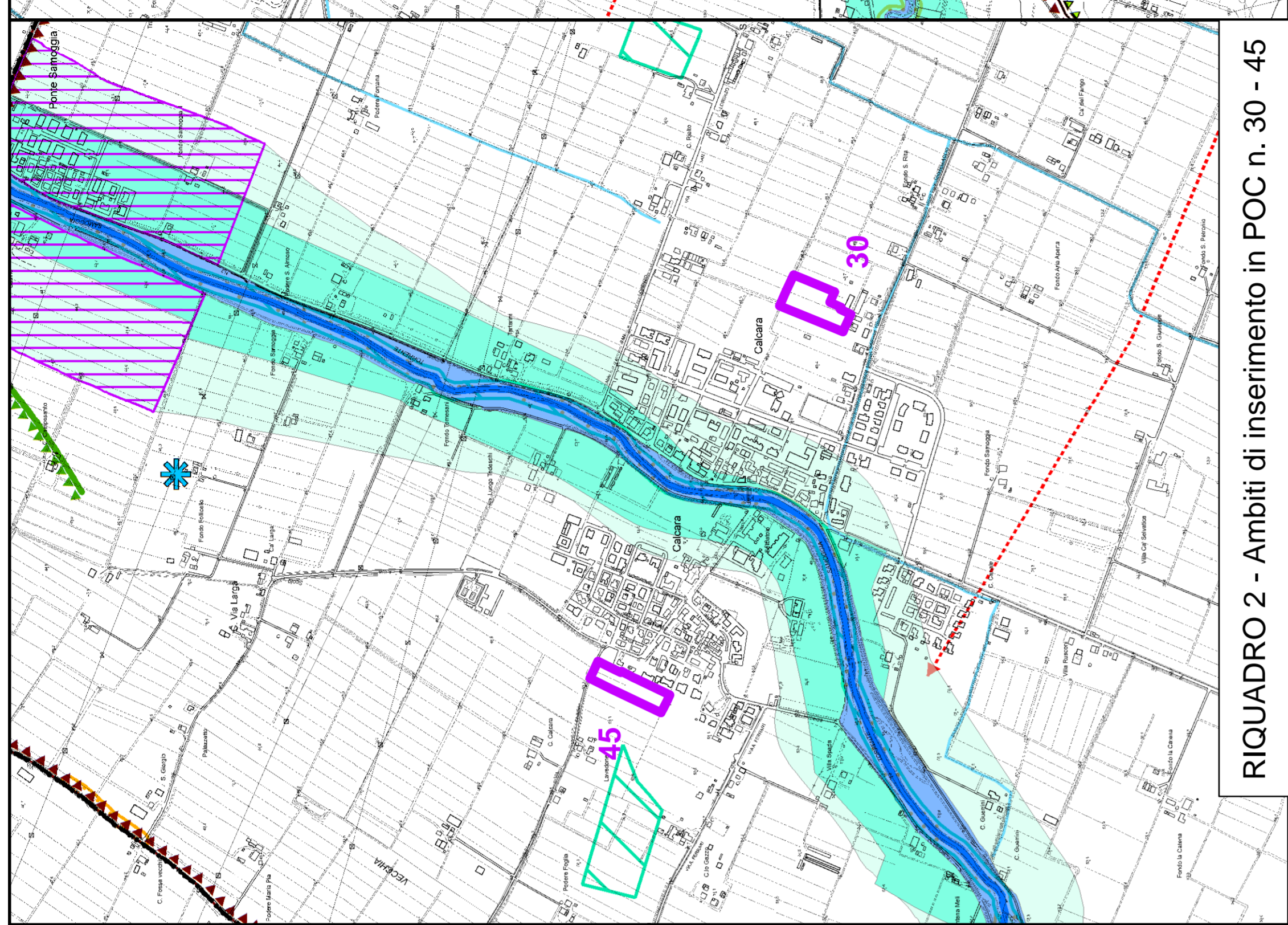
Ambiti inclusi nel POC
Riferimento numerico dell'Ambito



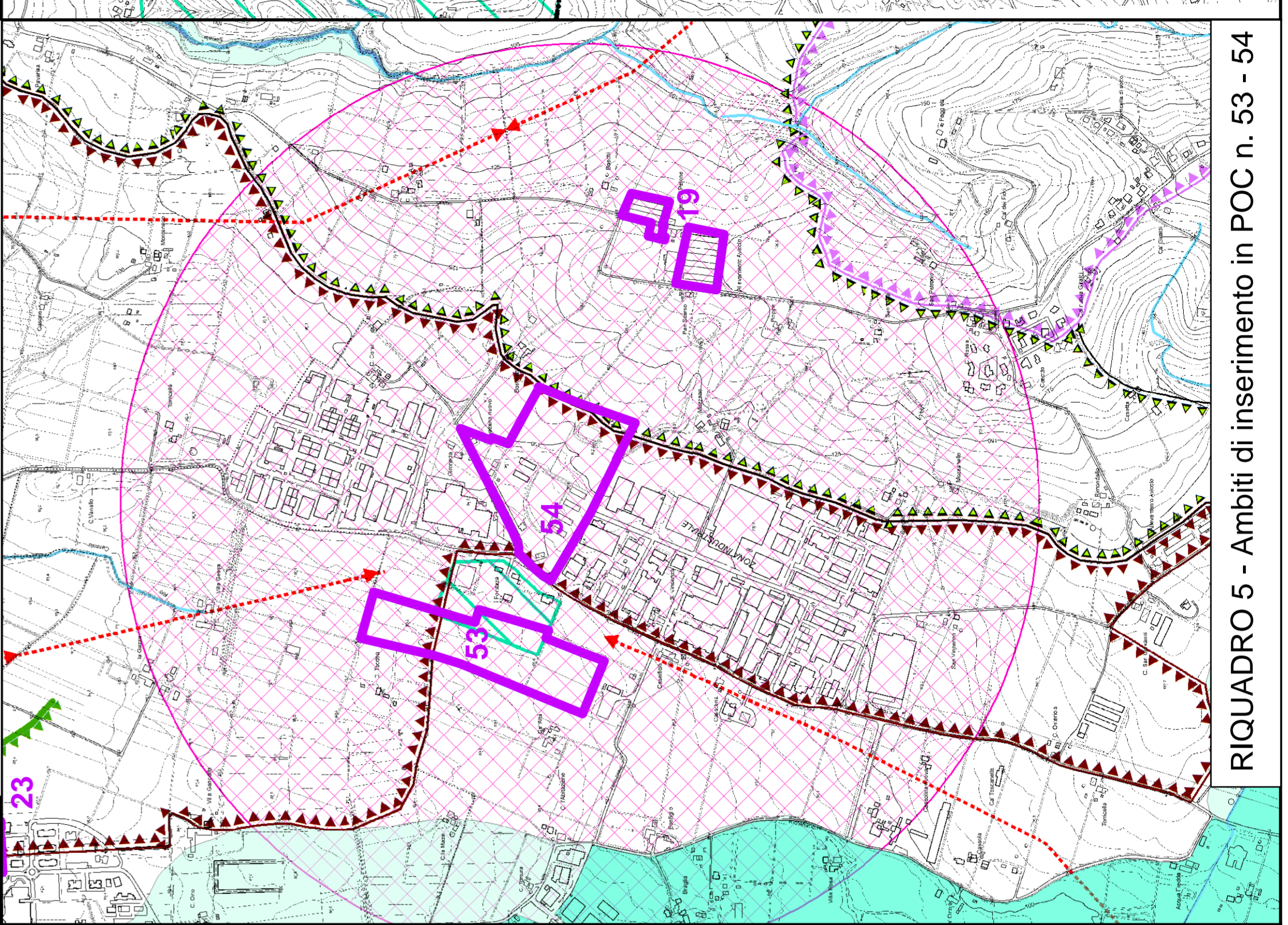
RIQUADRO 3 - Ambiti di inserimento in POC n. 24 - 25



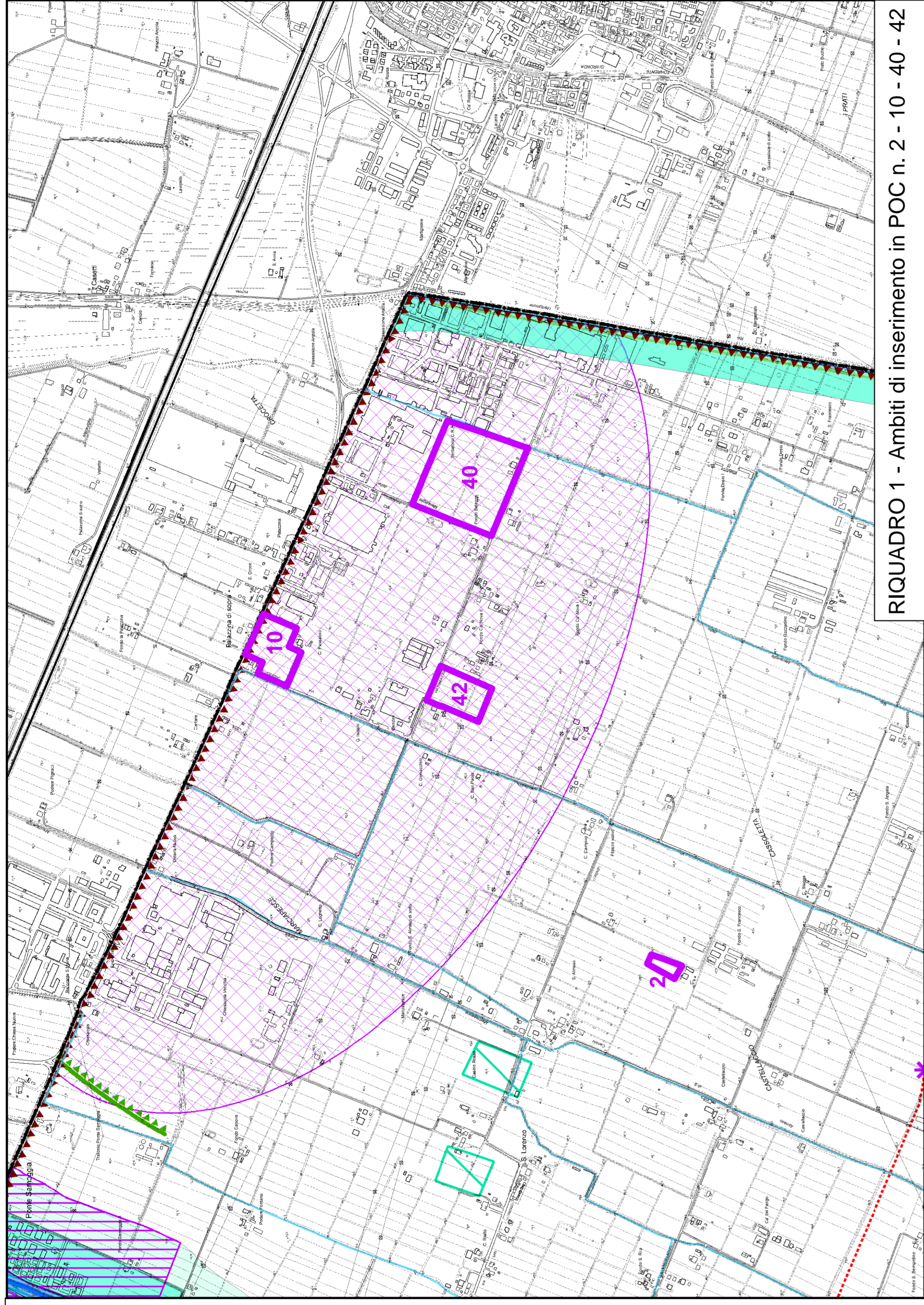
RIQUADRO 6 - Ambiti di inserimento in POC n. 4



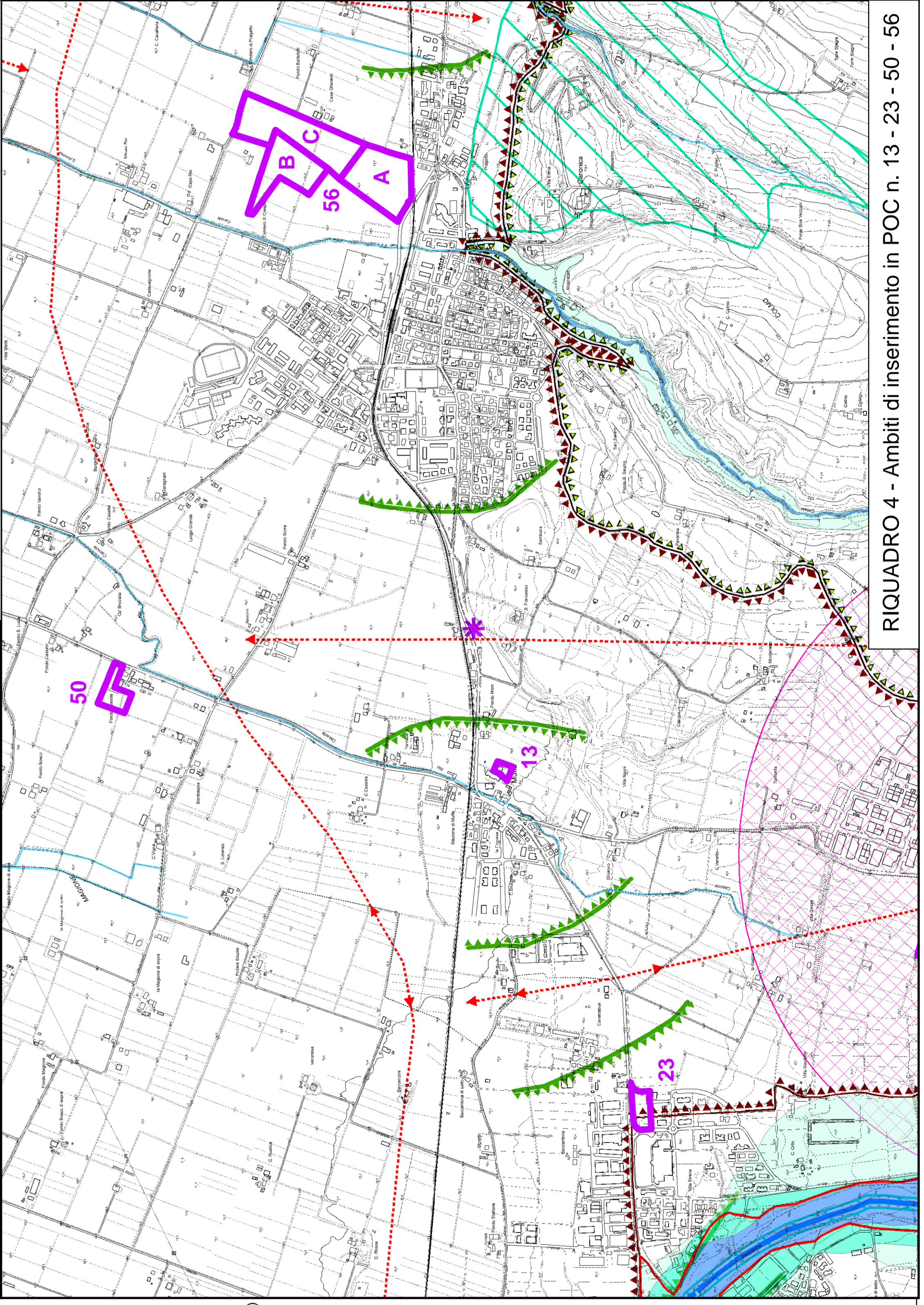
RIQUADRO 2 - Ambiti di inserimento in POC n. 30 - 45



RIQUADRO 5 - Ambiti di inserimento in POC n. 53 - 54



RIQUADRO 1 - Ambiti di inserimento in POC n. 2 - 10 - 40 - 42



RIQUADRO 4 - Ambiti di inserimento in POC n. 13 - 23 - 50 - 56