



PIANO STRUTTURALE DEI COMUNI DELL'AREA BAZZANESE

DOCUMENTO PRELIMINARE ALLEGATO B- SISTEMA NATURALE E AMBIENTALE

AB.B2.04b PERICOLOSITA' SISMICA E PRELIMINARE
 scala 1:25000

ASSOCIAZIONE INTERCOMUNALE AREA BAZZANESE
 Presidente: ALFREDO PARINI

Sindaci		Assessori
Bazzano	Elio RIGILLO	Moreno PEDRETTI
Castello di Serravalle	Mirena ZANNA	Cesare GIOVANARDI
Crespellano	Alfredo PARINI	Alfredo PARINI
Monte San Pietro	Stefano RIZZOLI	Pierluigi COSTA
Montevoglio	Daniela RUSCIGNO	Daniela RUSCIGNO
Savigno	Augusto CASINI RCPA	Sandro TESTONI
Zola Predosa	Stefano FIORINI	Stefano FIORINI

Responsabile di progetto	Ufficio di Piano
Roberto FARINA (CIKOS Ricerche srl)	Maurizio Maria SANI (Coordinamento)



GRUPPO DI LAVORO

Responsabile di progetto	Ufficio di Piano
Roberto FARINA (CIKOS Ricerche srl)	Maurizio Maria SANI (Coordinamento) Fiorella Bartolini Gianluca Gentilini Elisa Nocetti

Associazione Temporanea di Imprese
 CIKOS Ricerche s.r.l.
 Alessandra Carri, Francesco Manunza, Elena Loli, Rebecca Pavarini, Diego Pellattiero, Antonio Corticello, Roberta Bernassi (elaborazioni cartografiche), Concetta Venezia (editing)

Commissione Tecnica di Coordinamento
 Monica Vezzani (Bazzano)
 Marco Lenzi (Castello di Serravalle)
 Andrea Diolati (Crespellano)
 Valeria Casella (Monte San Pietro)
 Piero Cusi (Montevoglio)
 Sandro Bedonni (Savigno)
 Simonetta Bernardi (Zola Predosa)

Studio Tecnico Progettisti Associati:
 Piergiorgio Rocchi, Roberto Matulli, Silvia Rossi (coll.)

Studio Samuel Sangiorgi/Aspetti geologici
 Samuel Sangiorgi (coord.), Venesia Ferrari (elaborazioni dati e cartografie), Luca Bianconi (elaborazioni dati), Marco Strazzari (rilievam.)

SISPLAN s.r.l. Mobilità e traffico
 Luigi Stagni, Stefano Fabbri (elaborazioni modelli)

NOMISMA S.P.A. Aspetti socio-economici
 Michele Motesini, Elena Molignoni

Consulenza dell'ATI
 Reti Ecologiche:
 Centro Ricerche Ecologiche e Naturalistiche
 CREI Soc. Coop. A.R.L.

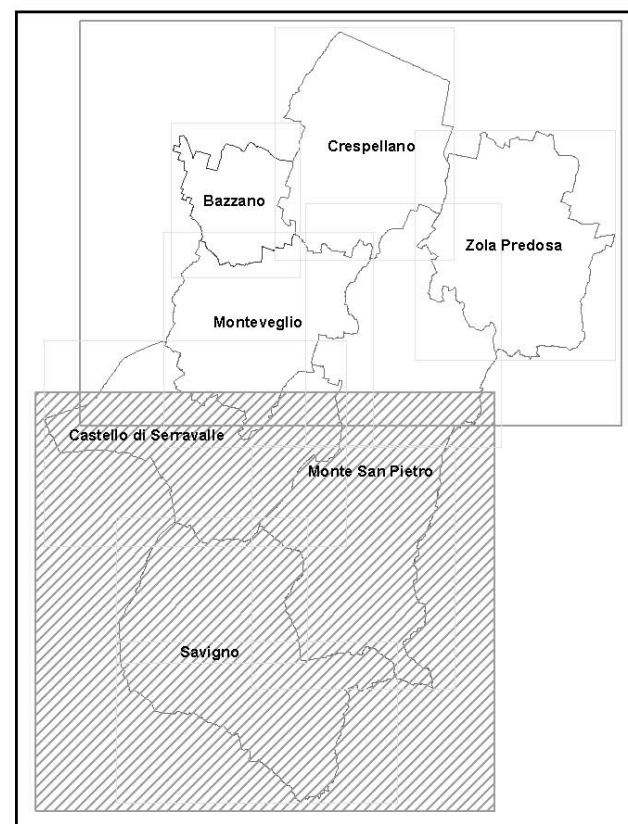
Cristian Moroli, Giovanni Pasini, Riccardo Santini (consulenza) collaboratori: Michele Pegorer, Roberto Tinarelli, Marcello Corazza
 Elisa Morri, Sara Masi

Scienze agrarie e forestali:
 Alessandra Furlani

Sistemi Informativi Territoriali:
 Gian Paolo Pieni

Processi partecipativi:
 FOCUS LAB s.r.l.
 Walter Sancassiani

Aspetti connessi alla fiscalità locale delle P.A.
 GETEC s.a.s.
 Bruno Bolognesi, Maurizio Bergami



AMBITI	SCENARI	EFFETTI POTENZIALI			
		AMPLIFICAZIONE LITOLOGICA	AMPLIFICAZIONE MORFOLOGICA	INSTABILITÀ DI VERSANTE	LIQUEFAZIONE/ADDENSAMENTO CEDIMENTI
ACCLIVITÀ	versanti con acclività < 15° (crinali, dorsali, dossi)				
	versanti con acclività tra 15° e 30°				
	versanti con acclività > 30°				
COPIERTURE QUATERNARIE	instabilità di versante*				
	depositi di versante				
	depositi eluvio-colluviali				
	detrito di fonda				
	depositi eolici				
	conoidi minori				
	depositi alluvionali terrazzati e pensili				
	GES - Formazione Gessoso - Solfifera				
	elementi tettonici				
	PIANURA E FONDOVALLE	Involupi di paleovalle granulari fino a 15 m			
Involupi di paleovalle granulari fino a 6 m					
Involupi di paleovalle granulari possibili fino a 15 m					
Involupi di paleovalle granulari possibili fino a 6 m					
Tessiture limoso-argillose prevalenti fino a 6 m; involucri di paleovalle granulari possibili da 6-15 m					
Tessiture limoso-argillose prevalenti fino a 15 m					
	fondovalle e pianura contigua al margine appenninico				

*dissessi attivi/dormienti; zone di evoluzione e/o di arrivo; zona di influenza

PROPENSIONE ALLA LIQUEFAZIONE (PIANURA)

	ELEVATA
	MEDIA
	BASSA
	NON VERIFICABILE (FALDA DEPRESSA)

