



PIANO STRUTTURALE DEI COMUNI DELL'AREA BAZZANESE

DOCUMENTO PRELIMINARE ALLEGATO B- SISTEMA NATURALE E AMBIENTALE

AB.B2.03a CARTA IDROGEOLOGICA
 scala 1:25000

ASSOCIAZIONE INTERCOMUNALE AREA BAZZANESE
 Presidente: ALFREDO PARINI

	Sindaci	Assessori
Bazzano	Elio RIGILLO	Moreno PEDRETTI
Castello di Serravalle	Miela ZANNA	Cesare GIOVANARDI
Crespellano	Alfredo PARINI	Alfredo PARINI
Monte San Pietro	Stefano RIZZOLI	Pierluigi COSTA
Monteveglio	Daniela RUSCIGNO	Daniela RUSCIGNO
Savigno	Augusto CASINI ROPÀ	Sandro TESTONI
Zola Predosa	Stefano FIORINI	Stefano FIORINI

Responsabile di progetto
 Roberto FARINA (OIKOS Ricerche srl)

Ufficio di Piano
 Maurizio Maria SANI (Coordinamento)

Copia conforme all'originale

GRUPPO DI LAVORO

Responsabile di progetto
 Roberto FARINA (OIKOS Ricerche srl)

Ufficio di Piano
 Maurizio Maria SANI (Coordinamento)
 Fiorella Bartolini
 Gianluca Gentilini
 Elisa Nozzetti

Associazione Temporanea di Imprese
 OIKOS Ricerche s.r.l.:
 Alessandra Carini, Francesco Manunza,
 Elena Loli, Rebecca Pavarini, Diego
 Pellittero, Antonio Conticello, Roberta
 Benassi (elaborazioni cartografiche),
 Concetta Venezia (editing)

Commissione Tecnica di Coordinamento
 Monica Vezzali (Bazzano)
 Marco Lenzi (Castello di Serravalle)
 Andrea Diciati (Crespellano)
 Valeria Casella (Monte San Pietro)
 Piero Cinti (Monteveglio)
 Sandro Bedonni (Savigno)
 Simonetta Bernara (Zola Predosa)

Studio Tecnico Progettati Associati:
 Piergiorgio Rocchi, Roberto Matulli, Silvia
 Rossi (coll.)

Collaborazione Uffici Tecnici Comunali
 Anna Maria Tudisco (Zola Predosa)

Studio Samuel Sangiorgi/Aspetti geologici
 Samuel Sangiorgi (coord.), Venesia Ferrari
 (elaborazioni dati e cartografie), Luca
 Bianconi (elaborazioni dati), Marco Strazzari
 (rilievi)

SISPLAN s.r.l. Mobilità e traffico
 Luigi Stagni, Stefano Fabbri (elaborazioni
 modelli)

NOMISMA S.P.A. Aspetti socio-economici
 Michele Motesini, Elena Molignoni

Consulenza dell'ATI
 Reti Ecologiche:
 Centro Ricerche Ecologiche e Naturalistiche
 CREN Soc. Coop. A.R.L.

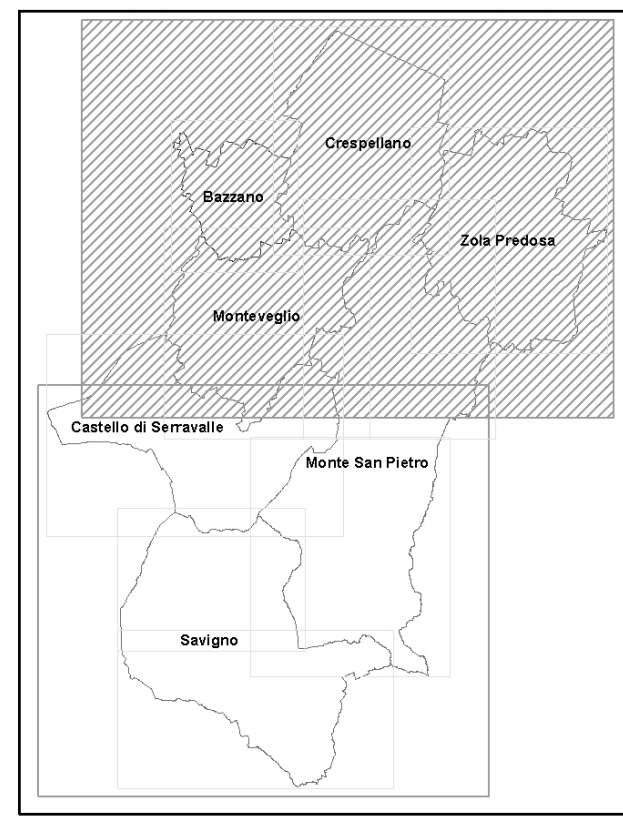
Cristian Moralli, Giovanni Pasini, Riccardo
 Santolini (consulente); collaboratori: Michele
 Pegorer, Roberto Tinarelli, Marcello Corazza
 Elisa Morri, Sara Masi

Scienze agrarie e forestali:
 Alessandra Furlani

Sistemi Informativi Territoriali:
 Gian Paolo Pien

Processi partecipativi:
 FOCUS LAB s.r.l.
 Walter Sancassiani

Aspetti connessi alla fiscalità locale delle P.A.
 GETEC s.a.s.
 Bruno Bolognesi, Maurizio Bergami



Elaborato a cura di STUDIO SAMUEL SANGIORGI MARZO 2011

- punti di controllo piezometrico (pozzi)
- pozzi idropotabili
- fonti idriche (PTCP)
- sorgenti uso domestico (STB-Reno)
- sorgenti (monografia "Sorella Acqua" - Provincia di Bologna)
- sorgenti storiche (Carta Topografica del Regno di Italia-IGMI)

INTERPRETAZIONE CAMPO DI MOTO

- isopieze (m. slm)
- direzione moto di falda
- limite freatico/confinato
- fronte di ricarica significativa del freatico
- zona di ricarica del freatico
- zona di depressurizzazione falde meno profonde

ASSETTO IDROMORFOLOGICO

di fondovalle:

- reticolo idrografico (PTCP)
- alveo attivo reticolo principale PSAl Samoggia agg.2007
- terrazzo alluvionale connesso
- terrazzo alluvionale indirettamente connesso
- terrazzo alluvionale non connesso
- conoidi alluvionale valliva principale
- scarpata di incisione fluviale

di versante:

- coperture quaternarie alluvionali pensili
- altre coperture quaternarie (depositi eolici e/o frane)
- depositi eolici
- zona di ricarica delle sorgenti per uso umano (PTCP)
- ambiti di tutela naturalistica
- bedrock permeabile sede di acquiferi in roccia ("roccia magazzino")

