



**PIANO STRUTTURALE DEI COMUNI
 DELL'AREA BAZZANESE**

MICROZONAZIONE SISMICA DEL COMUNE DI ZOLA PREDOSA
 Carta di microzonazione sismica di livello 2

1:5.000

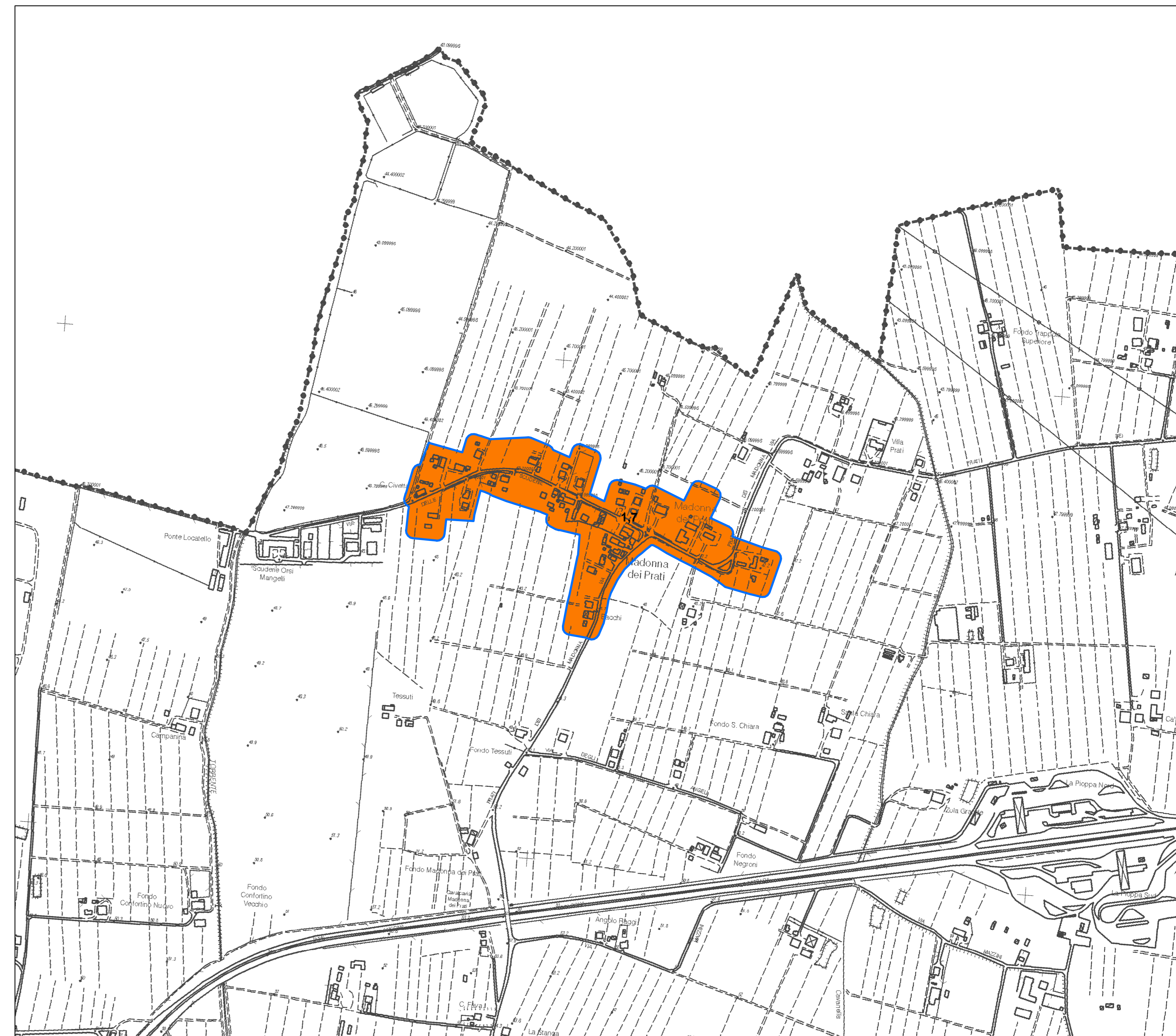
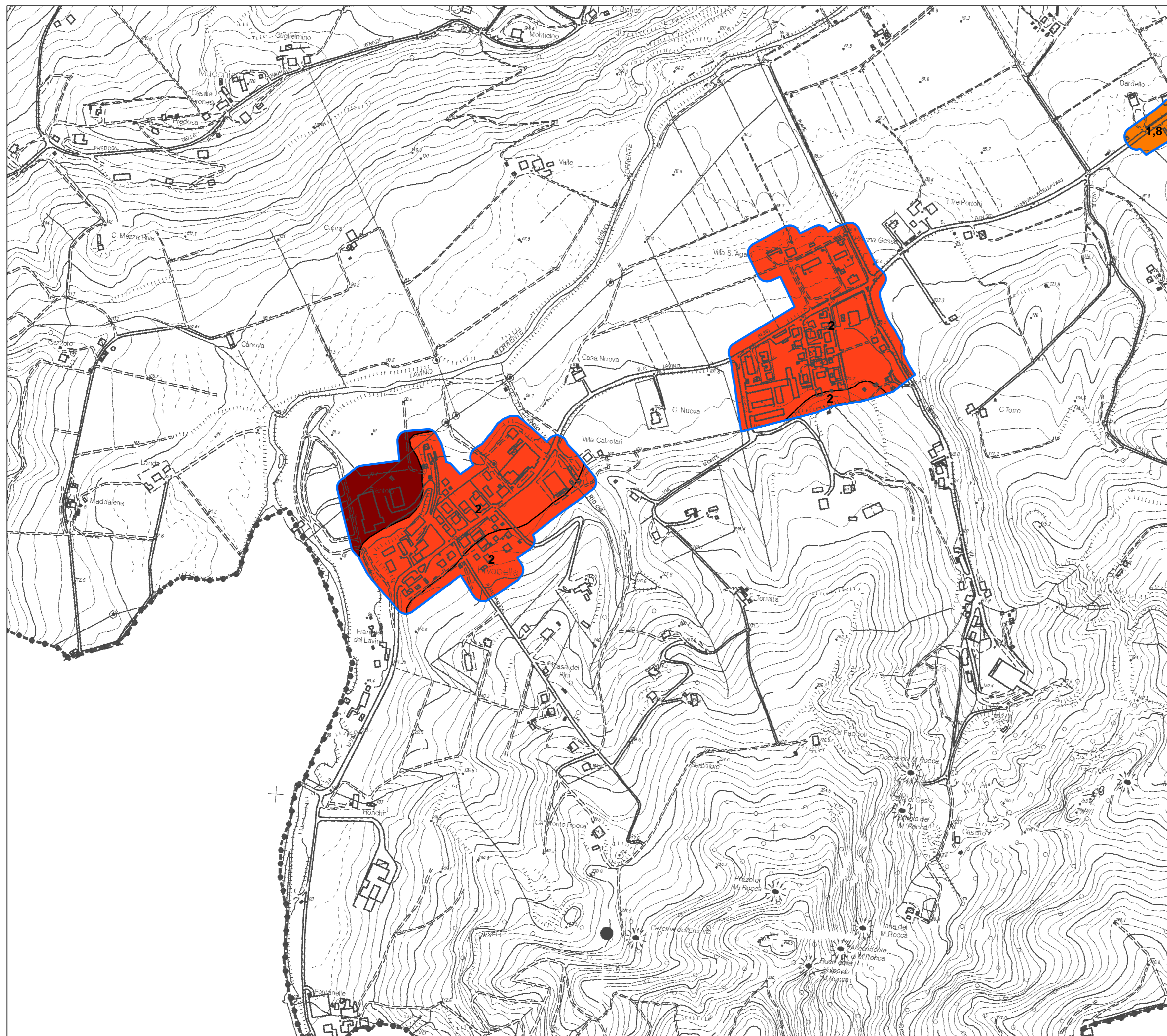
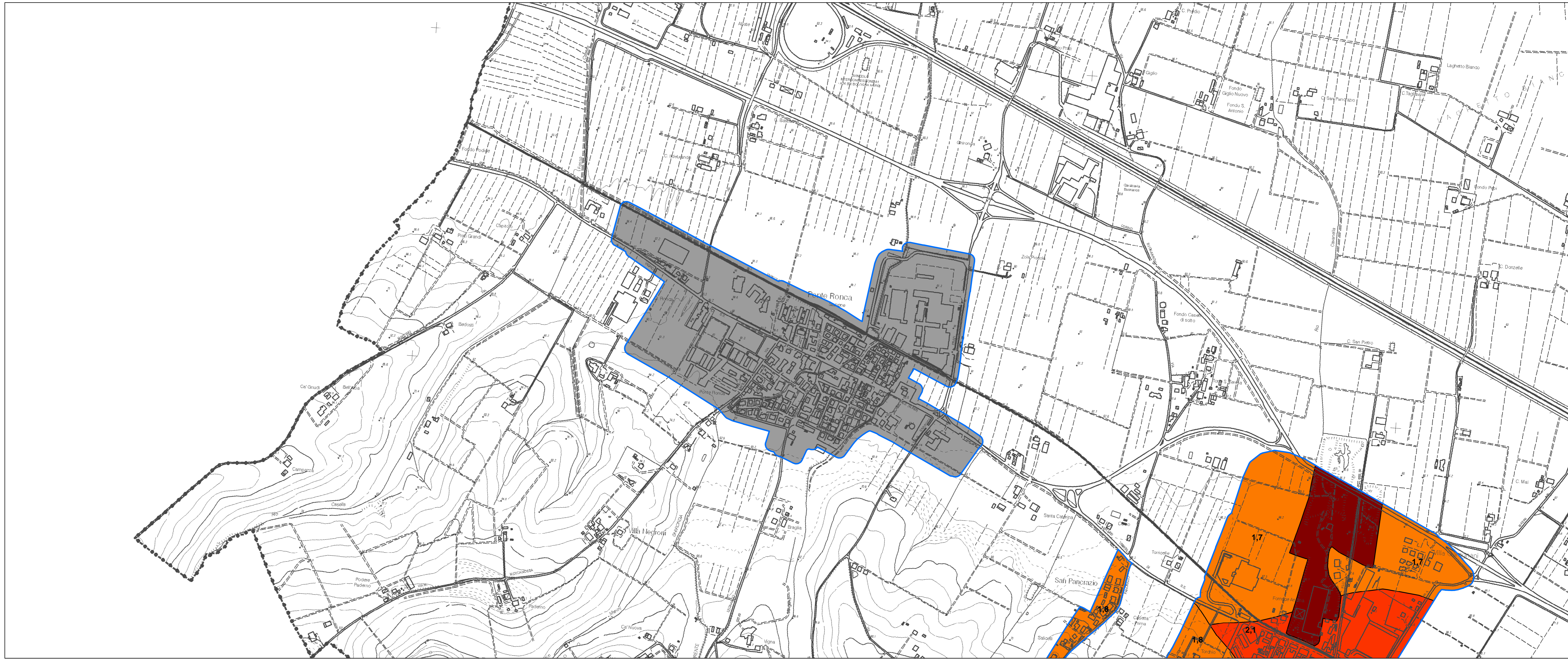
Adozione: Del. C.C. n. ... del Approvazione: Del. C.C. n. ... del

ASSOCIAZIONE INTERCOMUNALE AREA BAZZANESE
 Presidente del comitato di Pianificazione Associata: **ALFREDO PARINI**

Sindaci	Assessori
Bazzano: Elio RIGILLO	Moreno PEDRETTI
Castello di Serravalle: Milena ZANNA	Cesare GIOVANNARDI
Crespellano: Alfredo PARINI	Alfredo PARINI
Monte San Pietro: Stefano RIZZOLI	Parigi COSTA
Monteveglio: Daniele RUSCIGNO	Daniele RUSCIGNO
Savigno: Augusto CASINI ROPA	Augusto CASINI ROPA
Zola Predosa: Stefano FIORINI	Stefano FIORINI

Responsabile dello studio: dr. geol. Samuel Sangiorgi
 Ufficio di Piano: Marco LENZI (Coordinamento)

OTTOBRE 2013



Legenda

Zone stabili suscettibili di amplificazioni locali

- Fa (PGA) = 1.1 - 1.2
- Fa (PGA) = 1.3 - 1.4
- Fa (PGA) = 1.5 - 1.6
- Fa (PGA) = 1.7 - 1.8
- Fa (PGA) = 1.9 - 2.0
- Fa (PGA) = 2.1 - 2.2
- Fa (PGA) = 2.3 - 2.4
- Fa (PGA) >= 2.5

Zone suscettibili di instabilità

- Instabilità di versante. Sono richiesti approfondimenti di livello 3 (rilievi in sito di dettaglio; verifiche di stabilità con metodi pseudo-statici e/o dinamici; analisi numerica della risposta sismica locale).
- Liquefazioni - Sabbie limose e limi sabbiosi e/o argillosi di conoide alluvionale (corsi d'acqua minori, caratterizzati da bacini idrografici impostati nelle formazioni arenacee delle "Sabbie Cialle"). Sono richiesti approfondimenti di livello 3 (verifiche di liquefazione/densificazione; cedimenti post-sisma; risposta sismica locale).
- Fa (PGA) = 1.7 (macro contesto geologico: Pianura1; V30 > 250m/s) per verifiche quantitative della liquefazione con "metodi semplificati".
- Sovrapposizione di zone suscettibili di instabilità differenti: area suscettibile di cedimenti differenziali per tombamento di ex-cava. Effetti attesi: deformazioni cedimenti differenziali; amplificazione del moto sismico. Sono richiesti approfondimenti di livello 3 (rilievi in sito di dettaglio; verifiche di cedimenti post-sisma; risposta sismica locale con analisi numerica bidimensionale).

Limite area interessata dallo studio di microzonazione sismica di livello 2 (ambiti urbanizzati e urbanizzabili)

Limite comunale

