



**PIANO STRUTTURALE DEI COMUNI  
 DELL'AREA BAZZANESE**

**MICROZONAZIONE SISMICA DEL COMUNE DI SAVIGNO**  
 Carta di microzonazione sismica di livello 2

1:5.000

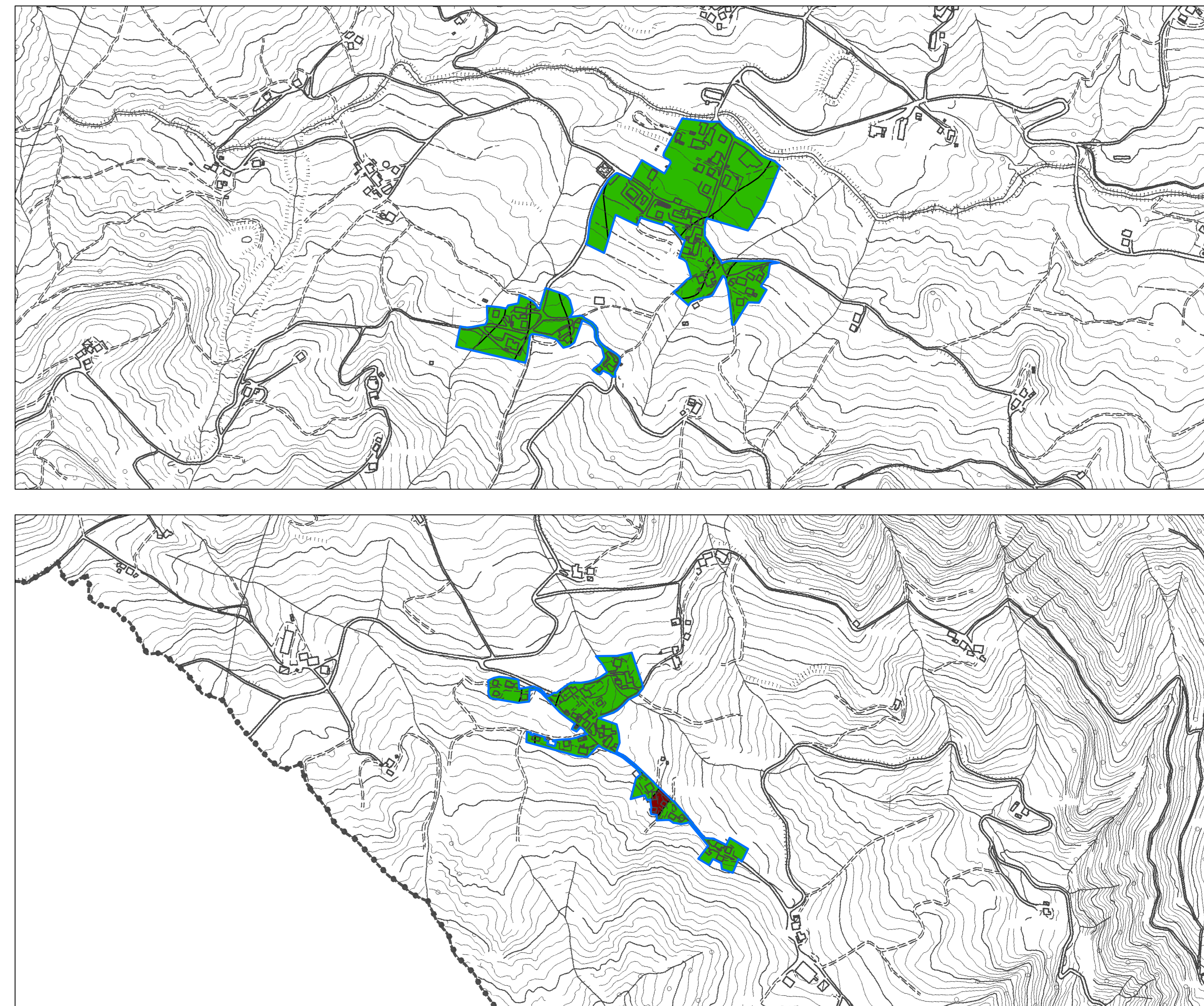
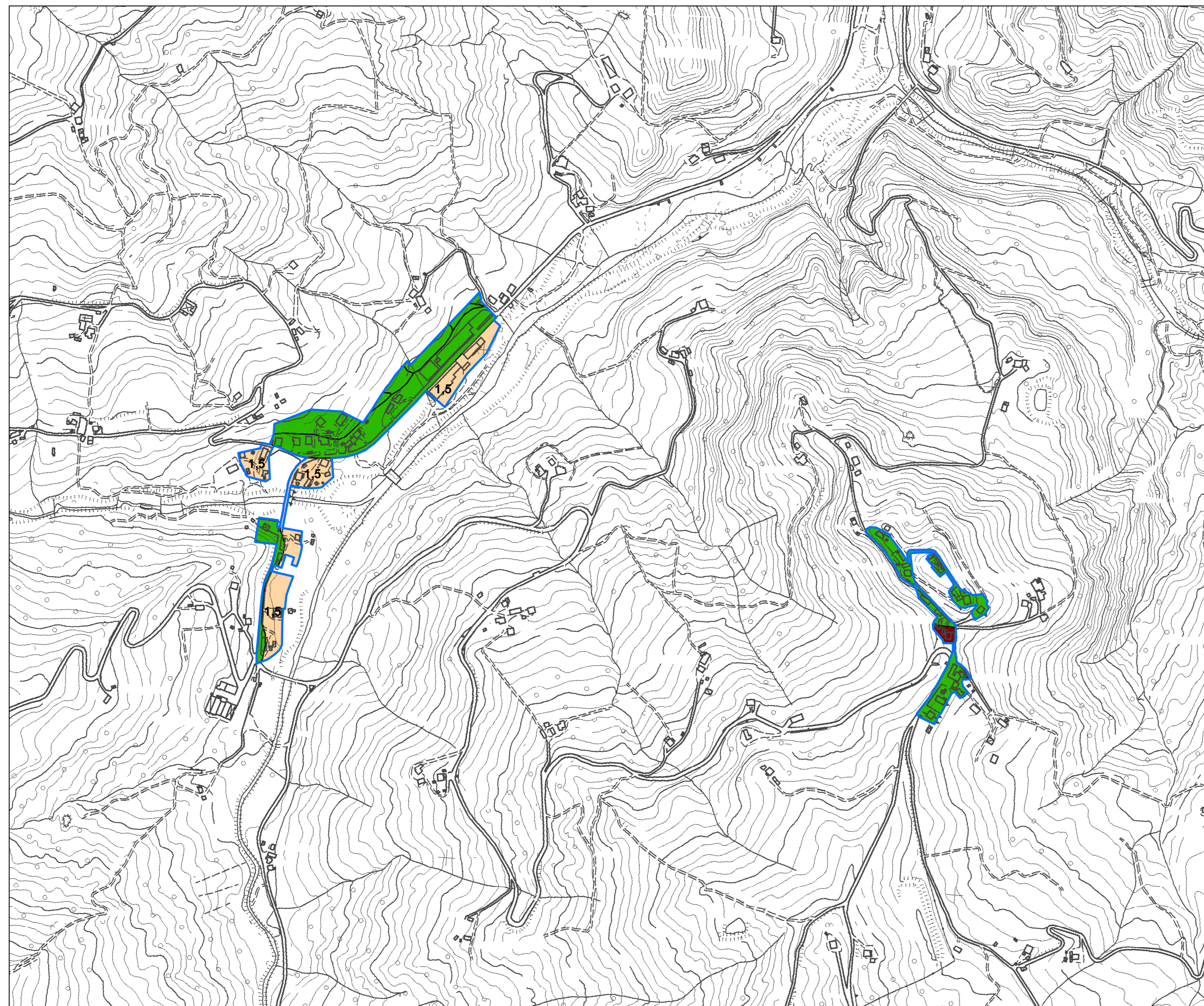
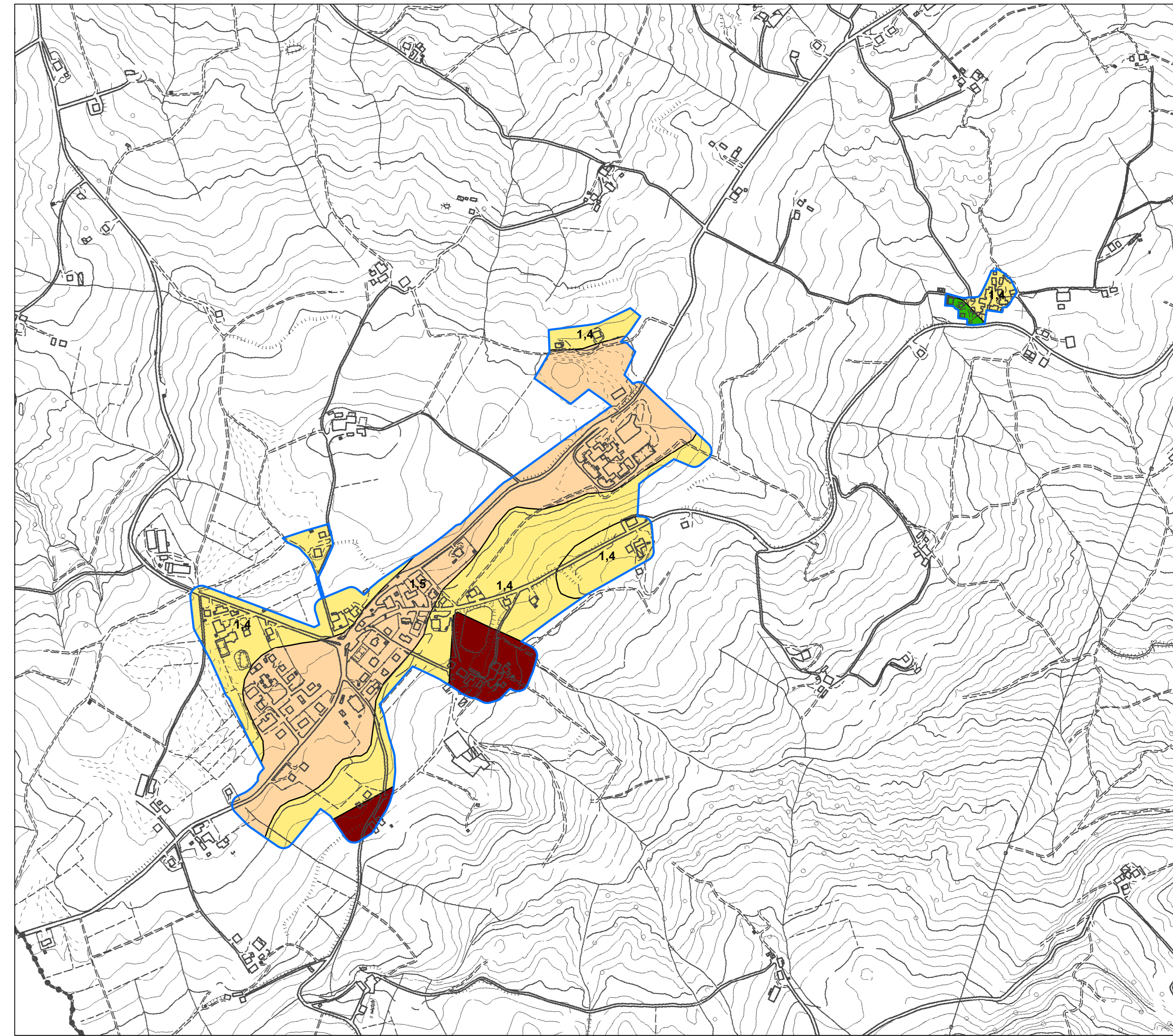
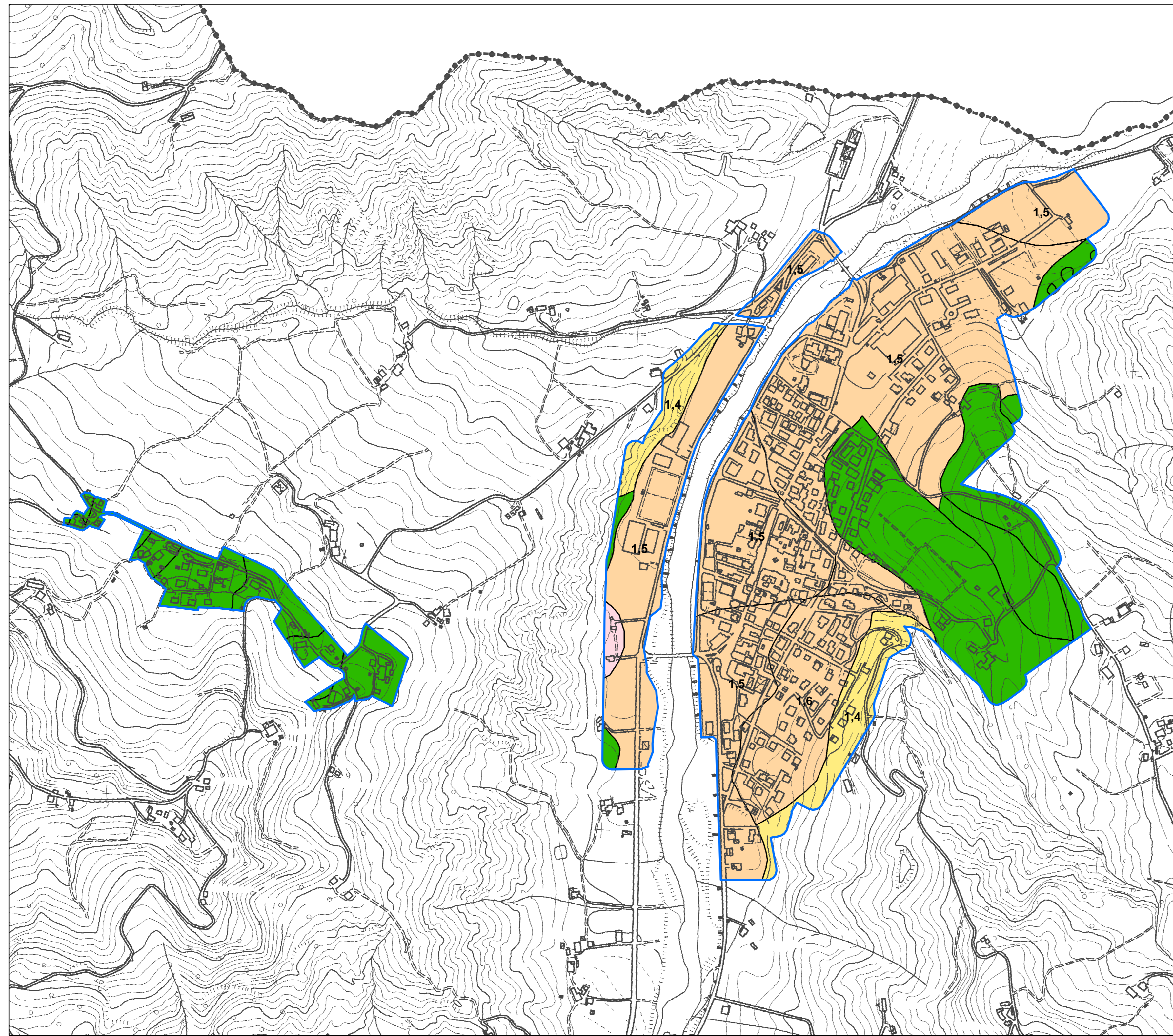
Adozione: Del. C.C. n. ... del ..... Approvazione: Del. C.C. n. ... del .....

**ASSOCIAZIONE INTERCOMUNALE AREA BAZZANESE**  
 Presidente del comitato di Pianificazione Associata: **ALFREDO PARINI**

Sindaci	Assessori
Bazzano: Elio RIGILLO	Moreno PEDRETTI
Castello di Serravalle: Milena ZANNA	Cesare GIOVANNARDI
Crespellano: Alfredo PARINI	Alfredo PARINI
Monte San Pietro: Stefano RIZZOLI	Parigi COSTA
Montevoglio: Daniele RUSCIGNO	Daniele RUSCIGNO
Savigno: Augusto CASINI ROPA	Augusto CASINI ROPA
Zola Predosa: Stefano FIORINI	Stefano FIORINI

Responsabile dello studio: dr. geol. Samuel Sangiorgi  
 Ufficio di Piano: Marco LENZI (Coordinamento)

OTTOBRE 2013



**Legenda**

**Zone stabili suscettibili di amplificazioni locali**

- Fa (SI 0.55 < TO < 1.00) = 1.1 - 1.2
- Fa (SI 0.55 < TO < 1.00) = 1.3 - 1.4
- Fa (SI 0.55 < TO < 1.00) = 1.5 - 1.6
- Fa (SI 0.55 < TO < 1.00) = 1.7 - 1.8
- Fa (SI 0.55 < TO < 1.00) = 1.9 - 2.0
- Fa (SI 0.55 < TO < 1.00) = 2.1 - 2.2
- Fa (SI 0.55 < TO < 1.00) = 2.3 - 2.4
- Fa (SI 0.55 < TO < 1.00) = 2.5

**Zone suscettibili di instabilità**

- Instabilità di versante. Sono richiesti approfondimenti di livello 3 (rilievi in sito di dettaglio; verifiche di stabilità con metodi pseudo-statici e/o dinamici; analisi numerica della risposta sismica locale).
- Sovrapposizione di zone suscettibili di instabilità differenziali: bedrock molto fratturato (AVN) e presenza di faglia diretta, non attiva (da verificare). Effetti attesi: deformazioni/cedimenti differenziali; instabilità di versante; amplificazione del moto sismico. Sono richiesti approfondimenti di livello 3 (rilievi in sito di dettaglio; verifiche di stabilità con metodi pseudo-statici e/o dinamici; analisi numerica della risposta sismica locale).
- Cedimenti differenziali: coperture prevalentemente argillose di consistenza di spessore variabile e di scarsa consistenza. Sono richiesti approfondimenti di livello 3 (rilievi in sito di dettaglio; verifiche geotecniche; analisi numerica della risposta sismica locale).

Limite area interessata dallo studio di microzonazione sismica di livello 2 (ambiti urbanizzati e urbanizzabili)

Limite comunale

0 50 100 200 Metri