



**PIANO STRUTTURALE DEI COMUNI
 DELL'AREA BAZZANESE**

MICROZONAZIONE SISMICA DEL COMUNE DI MONTEVEGLIO
 Carta di microzonazione sismica di livello 2

1:5.000

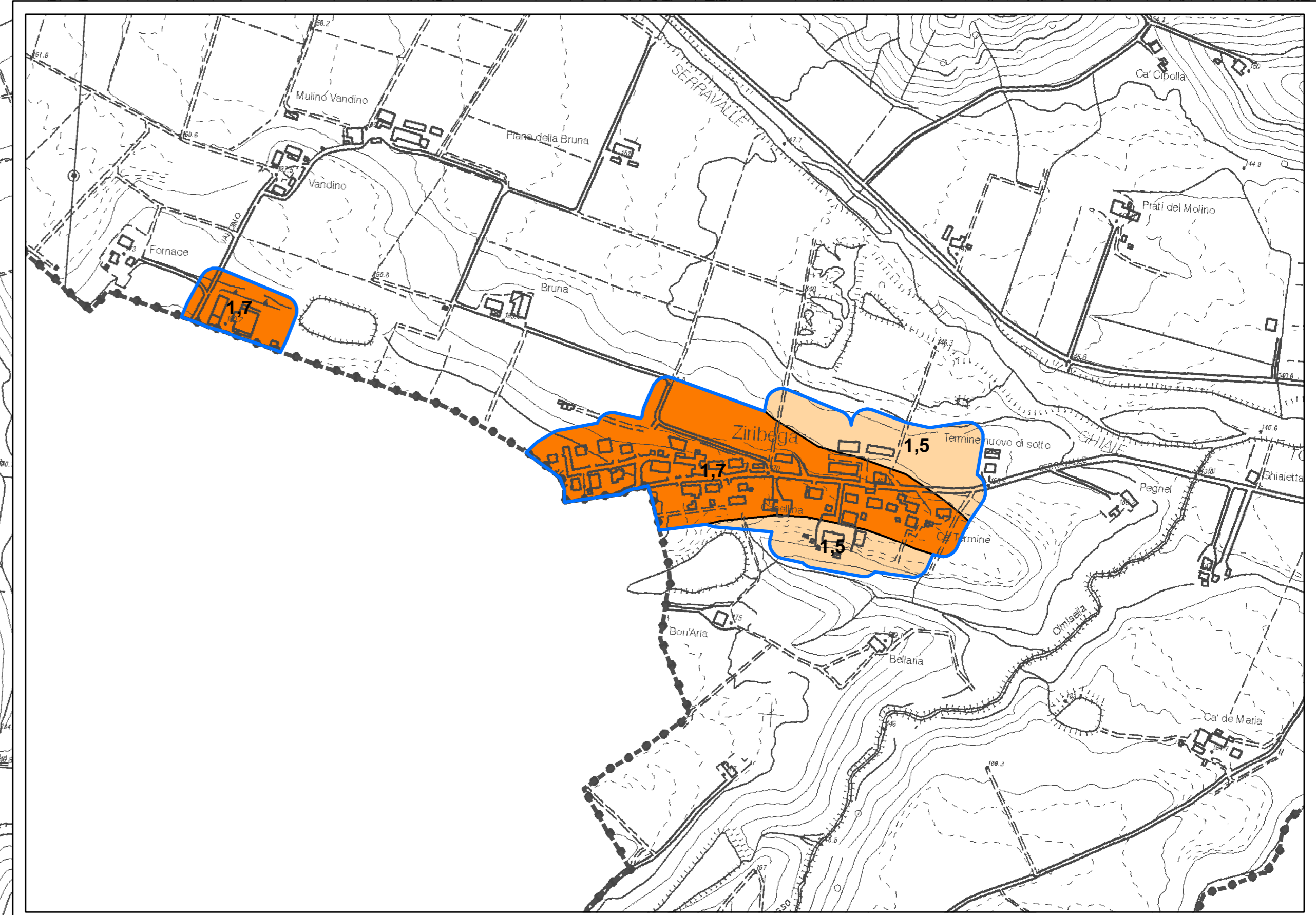
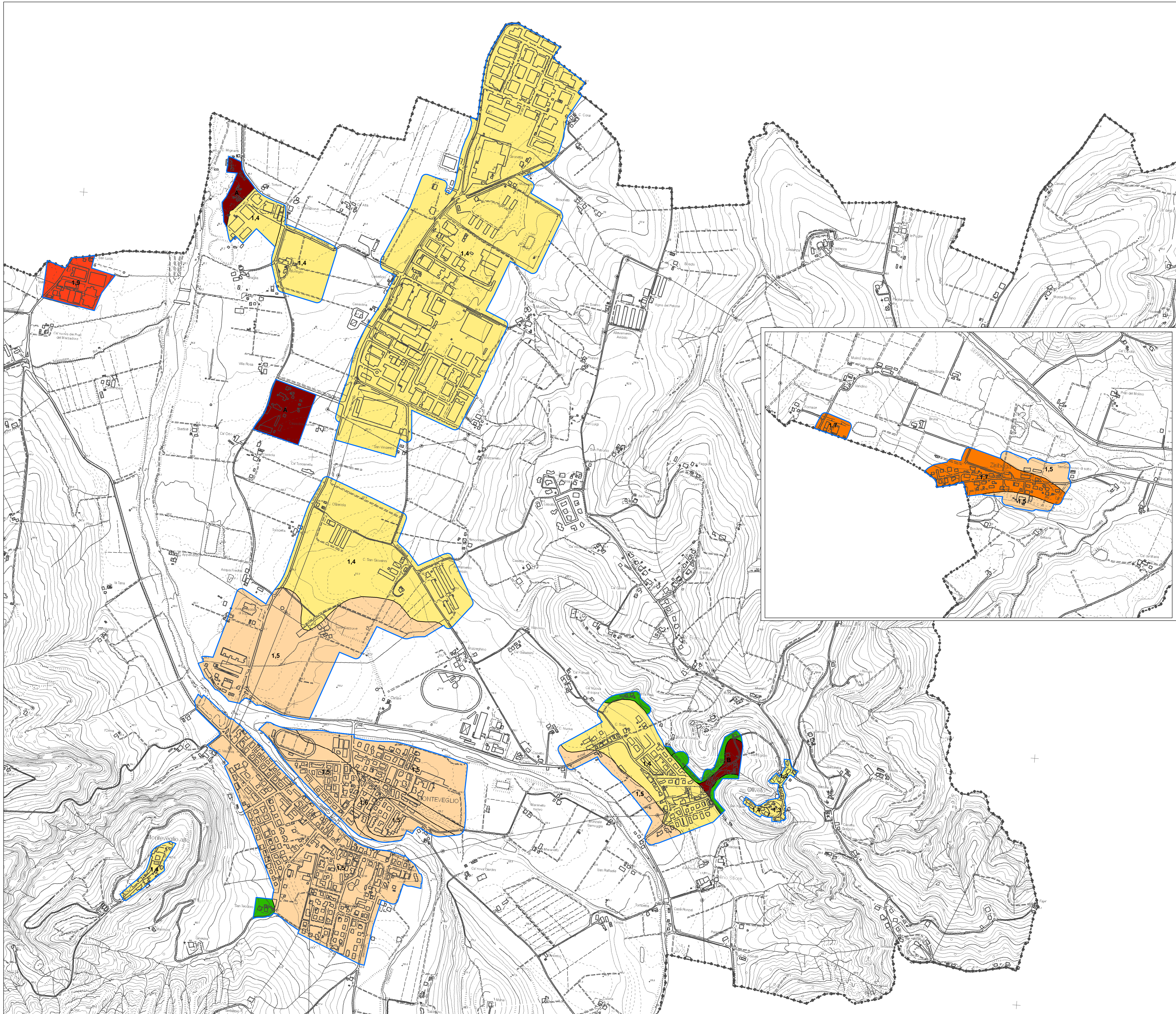
Adozione: Del. C.C. n. ... del Approvazione: Del. C.C. n. ... del

ASSOCIAZIONE INTERCOMUNALE AREA BAZZANESE
 Presidente del comitato di Pianificazione Associata: ALFREDO PARINI

Sindaci	Assessori
Bazzano: Elio RIGILLO	Moreno PEDRETTI
Castello di Serravalle: Milena ZANNA	Cesare GIOVANNARDI
Crespellano: Alfredo PARINI	Alfredo PARINI
Monte San Pietro: Stefano RIZZOLI	Parigi COSTA
Montevoglio: Daniele RUSCIGNO	Daniele RUSCIGNO
Savigno: Augusto CASINI ROPA	Augusto CASINI ROPA
Zola Predosa: Stefano FIORINI	Stefano FIORINI

Responsabile dello studio: dr. geol. Samuel Sangiorgi
 Ufficio di Piano: Marco LENZI (Coordinamento)

OTTOBRE 2013



Legenda

Zone stabili suscettibili di amplificazioni locali

- $F_a (S_i 0.5s < T_0 < 1.0s) = 1.1 - 1.2$
- $F_a (S_i 0.5s < T_0 < 1.0s) = 1.3 - 1.4$
- $F_a (S_i 0.5s < T_0 < 1.0s) = 1.5 - 1.6$
- $F_a (S_i 0.5s < T_0 < 1.0s) = 1.7 - 1.8$
- $F_a (S_i 0.5s < T_0 < 1.0s) = 1.9 - 2.0$
- $F_a (S_i 0.5s < T_0 < 1.0s) = 2.1 - 2.2$
- $F_a (S_i 0.5s < T_0 < 1.0s) = 2.3 - 2.4$
- $F_a (S_i 0.5s < T_0 < 1.0s) >= 2.5$

Zone suscettibili di instabilità

- Instabilità di versante.**
 Sono richiesti approfondimenti di livello 3 (rilievi in sito di dettaglio; verifiche di stabilità con metodi pseudo-statici e/o dinamici; analisi numerica della risposta sismica locale).
- Sovrapposizione di zone suscettibili di instabilità differenti:**
 A - Area suscettibile di cedimenti differenziali per tombamento di ex-cava. Effetti attesi: deformazioni/cedimenti differenziali; amplificazione del moto sismico. Sono richiesti approfondimenti di livello 3 (rilievi in sito di dettaglio; verifiche di cedimento post-sisma; risposta sismica locale con analisi numerica bidimensionale).
 B - Area di accumulo di detriti di versante, valle stretta. Effetti attesi: instabilità di versante; amplificazione del moto sismico. Sono richiesti approfondimenti di livello 3 (rilievi in sito di dettaglio; verifiche di stabilità con metodi pseudo-statici e/o dinamici; risposta sismica locale con analisi numerica bidimensionale).

- Limite area interessata dallo studio di microzonazione sismica di livello 2 (ambiti urbanizzati e urbanizzabili)
- Limite comunale

