

CLASSIFICAZIONE ACUSTICA DEL TERRITORIO COMUNALE
 (L.R. 9.5.2001 n.15)

MP.2H
STATO DI PROGETTO

Scala 1:10000

ADOZIONE: Del. C.C. n. ... del ... APPROVAZIONE: Del. C.C. n. ... del ...

ASSOCIAZIONE INTERCOMUNALE AREA BAZZANESE
 Presidente del comitato di Pianificazione Associata: **ALFREDO PARINI**

Sindaci	Assessori
Bazzano: Elio RICILLO	Moreno PEDRETTI
Castello di Serravalle: Mirella ZANNA	Cesare GIOVANNARDI
Crespellano: Alfredo PARINI	Alfredo PARINI
Monte San Pietro: Stefano RIZZOLI	Pierluigi COSTA
Monteveglio: Daniele RUSCONIO	Daniela RUSCONIO
Savigno: Augusto CASINI ROSSI	Augusto CASINI ROSSI
Zola Predosa: Stefano FIORINI	Stefano FIORINI

Responsabile di progetto: Roberto FARINA (OIKOS Ricerche srl) **Ufficio di Piano:** Marco LENZI (Coordinamento)

GRUPPO DI LAVORO

Responsabile di progetto: Roberto FARINA (OIKOS Ricerche srl) **Ufficio di Piano:** Marco LENZI (Coordinamento), Fiorella Bertolini, Gianluca Gentili, Marco Lenzi, Elisa Nocetti

Associazione Temporanea di Imprese: OIKOS Ricerche s.r.l., Alessandra Carini, Francesco Manunza, Elena Lotti, Rebecca Pavarini, Monica Regazzi, Diego Prollittero, Antonio Conticello, Roberta Benassi (elaborazioni cartografiche, SIT), Concetta Venezia (editing)

Commissione Tecnica di Coordinamento: Monica Vezzani (Bazzano), Marco Lenzi (Castello di Serravalle), Andrea Diolanti (Crespellano), Roberto Lombardi (Monte San Pietro), Federica Baldi (Monteveglio), Sandro Bedonni (Savigno), Simonetta Bernardi (Zola Predosa)

Studio Tecnico Progettisti Associati: Piergiorgio Rocchi, Roberto Matulli

Studio Samuel Sangiorgi Aspetti geologici: Samuel Sangiorgi (coord.), Venusa Ferrari (elaborazioni dati e cartografie), Luca Bianconi (elaborazioni dati), Marco Strazzani (rilievi)

SISPLAN s.r.l. Mobilità e traffico: Luigi Stagni, Stefano Fabbi (elaborazioni modelli)

NOMISMA S.P.A. Aspetti socio-economici: Michele Molestri, Mario Pilucchi, Elena Molignani, Luca Donati

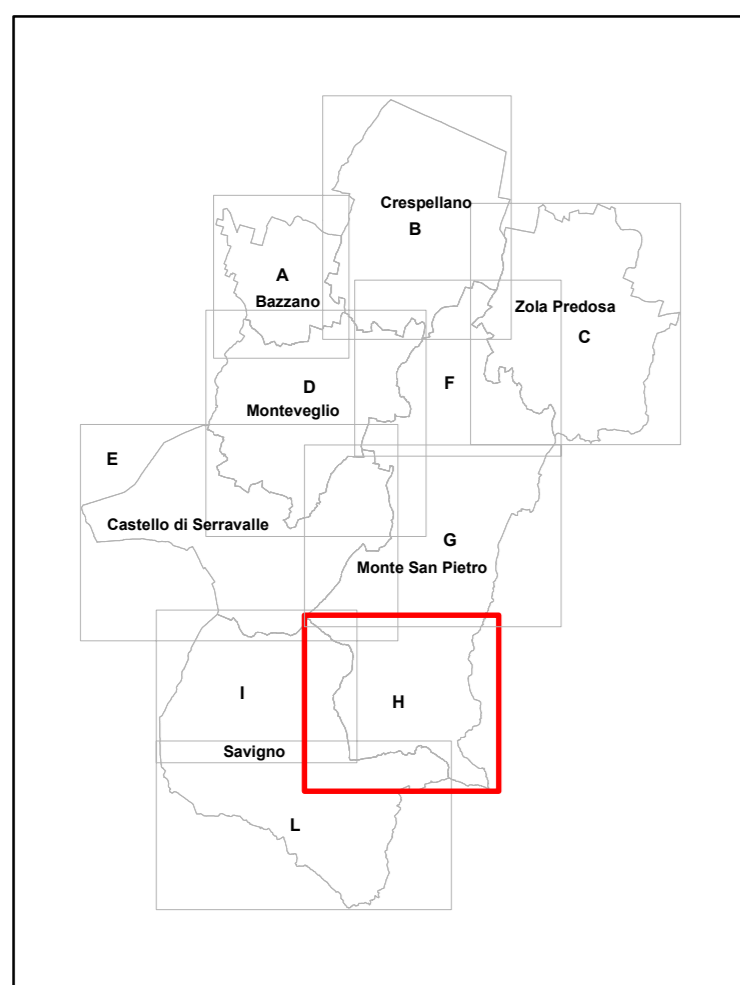
Consulenza dell'ATI: Reti Ecologiche, Centro Ricerche Ecologiche e Naturalistiche CREN Soc. Coop. A.R.L.

Christian Moroni, Giovanni Pasini, Riccardo Sambini (consulenza); collaboratori: Michele Pegorer, Roberto Tinarelli, Marcello Corazza, Elisa Mori, Sara Masì

Scienze agrarie e forestali: Alessandro Furlani

Sistemi Informativi Territoriali: Gian Paolo Pleri

Aspetti connessi alla facoltà locale delle P.A. GETEC s.p.s. Bruno Bolognesi, Maurizio Bergami



Elaborato a cura di OIKOS Ricerche s.r.l. DICEMBRE 2013

LEGENDA

- confine comunale
- territorio urbanizzato
- territorio urbanizzabile

Valori limite di emissione
 Leq in dB(A) (art.2) DPCM 14 novembre 1997

stato di fatto	progetto	classe	diurno	notturno
[Green]	[Green with diagonal lines]	I	45	35
[Yellow]	[Yellow with diagonal lines]	II	50	40
[Orange]	[Orange with diagonal lines]	III	55	45
[Red]	[Red with diagonal lines]	IV	60	50
[Pink]	[Pink with diagonal lines]	V	65	55
[Blue]	[Blue with diagonal lines]	VI	65	60

Valori limite di immissione
 Leq in dB(A) (art.3) DPCM 14 novembre 1997

stato di fatto	progetto	classe	diurno	notturno
[Green]	[Green with diagonal lines]	I	50	40
[Yellow]	[Yellow with diagonal lines]	II	55	45
[Orange]	[Orange with diagonal lines]	III	60	50
[Red]	[Red with diagonal lines]	IV	65	55
[Pink]	[Pink with diagonal lines]	V	70	60
[Blue]	[Blue with diagonal lines]	VI	70	70

Valori di qualità
 Leq in dB(A) (art.7) DPCM 14 novembre 1997

stato di fatto	progetto	classe	diurno	notturno
[Green]	[Green with diagonal lines]	I	47	37
[Yellow]	[Yellow with diagonal lines]	II	52	42
[Orange]	[Orange with diagonal lines]	III	57	47
[Red]	[Red with diagonal lines]	IV	62	52
[Pink]	[Pink with diagonal lines]	V	67	57
[Blue]	[Blue with diagonal lines]	VI	70	70

FASCE DI PERTINENZA ACUSTICA

(D.P.R. 30.03.2004 n.142)
STRADE ESISTENTI E ASSIMILABILI

TIPO DI STRADA (secondo codice della strada)	FASCE ACUSTICHE	SOTTOTIPI A FINI ACUSTICHE (secondo norme CNR 1990 e direttiva TUE)	Ampiezza fascia di pertinenza acustica (m)	Scuole* ospedali, case di cura e asili		Altri ricettivi	
				Diurno (dB(A))	Notturno (dB(A))	Diurno (dB(A))	Notturno (dB(A))
A - Autostrada	[Blue]	[Blue]	100 (fascia A)	50	40	70	60
			150 (fascia B)	50	40	65	55
B - Extraurbana principale	[Green]	[Green]	100 (fascia A)	50	40	70	60
			150 (fascia B)	50	40	65	55
C - Extraurbana secondaria	[Yellow]	[Yellow]	100 (fascia A)	50	40	70	60
			150 (fascia B)	50	40	65	55
		[Orange]	100 (fascia A)	50	40	70	60
			50 (fascia B)	50	40	65	55
D - Urbana di scorrimento	[Red]	[Red]	100	50	40	70	60
			100	50	40	65	55
E - Urbana di quartiere	[Pink]	[Pink]	30	definiti dai Comuni, nel rispetto dei valori riportati in tabella C allegata al D.P.C.M. in data 14 novembre 1997 e comunque in modo conforme alla zonizzazione acustica delle aree urbane, come prevista dall'art. 6 comma 1, lettera a), della legge n. 447 del 1995.			
			30				
F - Locale	[Blue]	[Blue]	30				

*Per le scuole vale solo il limite diurno

STRADE DI NUOVA REALIZZAZIONE

TIPO DI STRADA (secondo codice della strada)	SOTTOTIPI A FINI ACUSTICHE (secondo norme CNR 1990 e direttiva TUE)	Ampiezza fascia di pertinenza acustica (m)	Scuole* ospedali, case di cura e asili		Altri ricettivi		
			Diurno (dB(A))	Notturno (dB(A))	Diurno (dB(A))	Notturno (dB(A))	
A - Autostrada	[Blue]	250	50	40	65	55	
			50	40	65	55	
B - Extraurbana principale	[Green]	250	50	40	65	55	
			50	40	65	55	
C - Extraurbana secondaria	[Yellow]	C1	250	50	40	65	55
		C2	150	50	40	65	55
D - Urbana di scorrimento	[Red]	100	50	40	65	55	
			50	40	65	55	
E - Urbana di quartiere	[Pink]	30	definiti dai Comuni, nel rispetto dei valori riportati in tabella C allegata al D.P.C.M. in data 14 novembre 1997 e comunque in modo conforme alla zonizzazione acustica delle aree urbane, come prevista dall'art. 6 comma 1, lettera a), della legge n. 447 del 1995.				
F - Locale	[Blue]	30					

*Per le scuole vale solo il limite diurno

(D.P.R. 18.11.1998 n.459)
FERROVIE ESISTENTI CON VELOCITA' DI PROGETTO NON SUPERIORE A 200 Km/h

Fasce di pertinenza	Ampiezza (m)	Valori limite assoluti di immissione
A - Vicino alle infrastrutture	100	a) 50 dB(A) Leq diurno, 40 dB(A) Leq notturno per le scuole, ospedali, case di cura e asili di giorno; per le scuole vale il limite diurno; b) 70 dB(A) Leq diurno, 60 dB(A) Leq notturno per gli altri ricettivi all'interno della fascia A di cui all'art. 3 comma 1 lettera a)
B - Distanza dalle infrastrutture	150	a) 50 dB(A) Leq diurno, 40 dB(A) Leq notturno per le scuole, ospedali, case di cura e asili di giorno; per le scuole vale il limite diurno; b) 65 dB(A) Leq diurno, 55 dB(A) Leq notturno per gli altri ricettivi all'interno della fascia B di cui all'art. 3 comma 1 lettera a)

