

SQUEA

Schema di Assetto Strategico
Obiettivo strategico 3 - Tav. 03

Sostenere la socialità e l'aggregazione delle comunità locali

marzo 2024
 scala 1:15.000

Assunzione	Adozione	Approvazione
Casalecchio di Reno	Delibera C.C. N° ... del ...	Delibera C.C. N° ... del ...
Monte San Pietro	Delibera C.C. N° ... del ...	Delibera C.C. N° ... del ...
Sasso Marconi	Delibera C.C. N° ... del ...	Delibera C.C. N° ... del ...
Valdamoglia	Delibera C.C. N° ... del ...	Delibera C.C. N° ... del ...
Zola Predosa	Delibera C.C. N° ... del ...	Delibera C.C. N° ... del ...

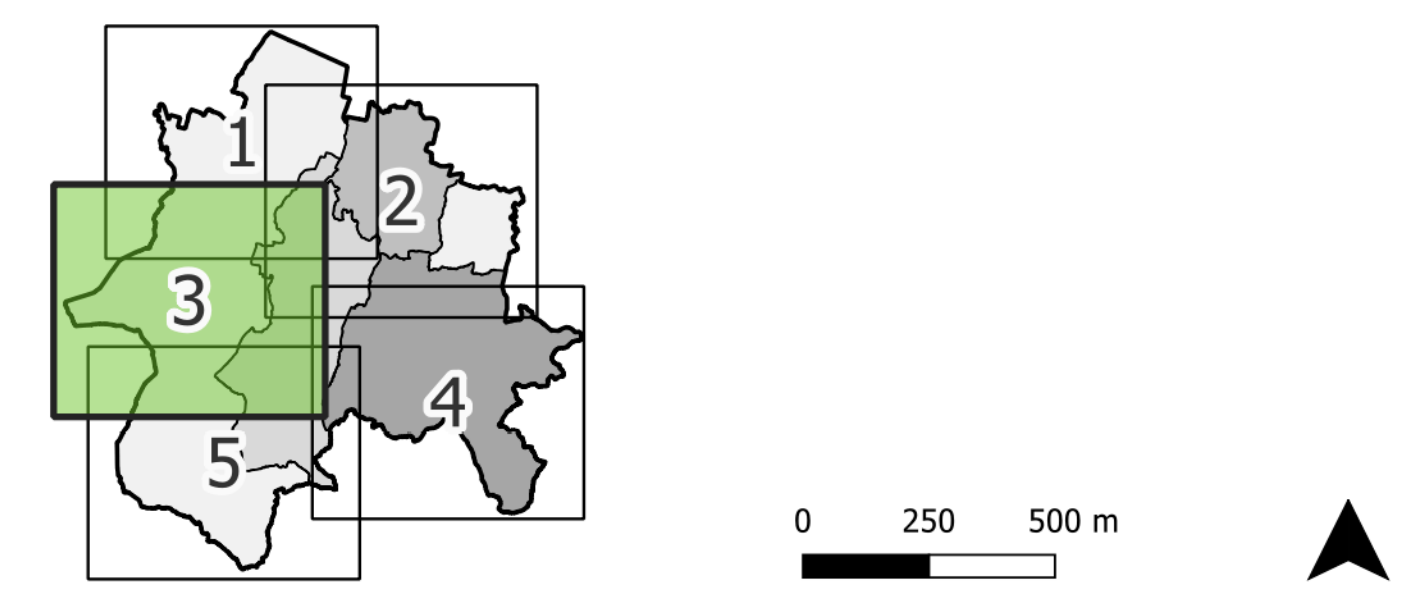
Assessori
 Comune Casalecchio di Reno - Barbara Negroni
 Comune Monte San Pietro - Maria Concetta Iodice
 Comune Sasso Marconi - Gianluca Rossi
 Comune Zola Predosa - Emedeo Rosso

Ufficio di Piano collaboratori
 Personale Unionale - Elisa Nocetti
 Poli Territoriali - Tiziana Beggato, Davide Baruffolini, Luca Fiori, Lia Alessandri, Stefano Bartolini, Maria Michela, Roberto Eroli, Laura Garagnani, Gianluca Gentilini, Manuella Pulga, Federica Garuti

SIT
 Donatella di Paola, Gianluca Gentilini, Davide Magelli, Marco Bietini, Gela Giovannini

Garanti Partecipazione
 Unione Reno Lavino Samoggia - Laura Lelli
 Comune Casalecchio di Reno - Laura Lelli
 Comune Monte San Pietro - Emanuela Rivetta
 Comune Sasso Marconi - Sabina Guidarelli
 Comune Valdamoglia - Elisa Grazia
 Comune Zola Predosa - Federico Palma

Consulenti dell'Ufficio di Piano per aspetti specialistici
 Quadri Conoscitivo e Valori - IRI Soc'iet - Urban Planning srl
 Aspetti Giuridici - Tommaso Bonetti
 Aspetti Ambientali - AESS - Agenzia per l'Energia e lo Sviluppo Sostenibile, Francesca Gaburro, Giuseppe Federzoni
 Aspetti Valutativi e perequativi - Stefano Stanghellini
 Partecipazione - Fondazione Innovazione Urbana
 Elaborazione grafiche - ARI Soc'iet - Urban Planning srl



ELEMENTI DELLA BASE CARTOGRAFICA

Unione dei Comuni Valli Reno Lavino Samoggia	Ambiti dell'ecosistema forestale da custodire (PTM)
T.U. (Territorio Urbanizzato)	Ambito dell'ecosistema agricolo da valorizzare (PTM)
Ambiti edificati sparsi e discontinui	Ambiti dei corridoi ecologici multifunzionali dei corsi d'acqua da custodire (PTM)
Sistema autostradale/tangenziale di Bologna	Reticolo idrografico principale (PTM)
Caselli autostradali	Reticolo idrografico secondario, minore e minuto (PTM)
Ponti sulle grandi infrastrutture viarie e ferroviarie	AMBITI IN CORSO DI TRASFORMAZIONE
Sottopassaggi delle grandi infrastrutture viarie e ferroviarie	Permessi attuativi e permessi di costruire convenzionati prevalentemente residenziali
Tracciato stradale (DBTR)	Permessi attuativi e permessi di costruire convenzionati prevalentemente produttivi
Grande rete della viabilità di interesse nazionale/regionale	Permessi attuativi e permessi di costruire convenzionati prevalentemente terziari
Rete di base di interesse regionale, strade extraurbane secondarie intercomunali, strade urbane principali	Permessi attuativi e permessi di costruire convenzionati prevalentemente commerciali
Viabilità locale	AMBITI EDIFICATI SPARSI E DISCONTINUI
Tracciato ferroviario	Nuclei storici da conservare
Edifici (DBTR)	Tessuti prevalentemente residenziali da qualificare
Poli produttivi di rilievo metropolitano	Tessuti prevalentemente produttivi da qualificare
Poli a marcata caratterizzazione commerciale di rilievo metropolitano	Tessuti prevalentemente terziari da qualificare
Sistema calanchivo (PTM)	Tessuti prevalentemente commerciali da qualificare
Ambiti dell'ecosistema arbustivo da custodire (PTM)	

- 3A) SVILUPPARE AREE PER SERVIZI QUALI POLI AGGREGATORI DELLA COMUNITA'**
- Ambiti del tessuto connettivo della socialità
 - A - Aree verdi da PSC
 - B - Biblioteche
 - C - Farmacie
 - D - Negozi di generi alimentari
 - E - Impianti sportivi
 - F - Organizzazioni del terzo settore
 - G - Scuole (da asilo a medie)
 - H - Scuole (da superiori a formazione superiore)
 - I - Sportelli bancari
 - M - Teatri
- Aree di dotazioni territoriali esterne al territorio urbanizzato
- Direttrici di rafforzamento dei servizi alla collettività
- Asse connettivi della socialità
- 3B) SVILUPPARE LE DOTAZIONI TERRITORIALI PER IL CONTRASTO ALLE FRAGILITÀ SOCIALI**
- Ambiti del tessuto connettivo della socialità
 - C - Farmacie
 - D - Negozi di generi alimentari
 - F - Organizzazioni del terzo settore
- Centri storici da conservare
- Nuclei storici da conservare
- Aree in cui rafforzare le dotazioni territoriali
- Aree in cui rafforzare le dotazioni di edilizia sociale

- 3C) FAVORIRE L'ACCESSIBILITÀ UNIVERSALE AI SERVIZI**
- Stazione ferroviaria
 - Stazione ferroviaria di interscambio con ciclovie di rilievo regionale e interregionale
 - Aree dei centri di mobilità (PTM)
 - Aree dei centri di interscambio (PTM)
 - Direttrici della mobilità sostenibile da rafforzare (PUMS)
 - Bicipolitana e itinerari ciclo-turistici
 - Cammini sovraumunali
 - Piste ciclabili comunali
 - Nodi di collegamento tra cammini e itinerari ciclo-turistici di interesse metropolitano
 - Direttrici di rafforzamento dei collegamenti alle dotazioni territoriali
 - Direzioni potenziali di superamento delle barriere che limitano l'accessibilità alle dotazioni territoriali
 - Direttrici di integrazione dei nodi intermodali con gli insediamenti produttivi
 - Infrastruttura di collegamento trans vallico da valorizzare

- 3D) FAVORIRE LA MIXITÀ DEGLI USI PER L'INTEGRAZIONE SOCIALE**
- CONTESTI DEL TERRITORIO URBANIZZATO**
- Centri storici da conservare
 - AMBITI DI RIGENERAZIONE DIFFUSA**
 - Prevalentemente residenziale, elevata densità, elevata impermeabilità, elevato valore di isola di calore, ridotto numero di dotazioni
 - Prevalentemente residenziale, elevata densità, elevata impermeabilità, elevato valore di isola di calore, elevato numero di dotazioni
 - Prevalentemente residenziale, elevata densità, ridotta impermeabilità, ridotto valore di isola di calore, ridotto numero di dotazioni
 - Prevalentemente residenziale, elevata densità, ridotta impermeabilità, elevato valore di isola di calore, elevato numero di dotazioni
 - Prevalentemente residenziale, ridotta densità, ridotta impermeabilità, ridotto valore di isola di calore, ridotto numero di dotazioni
 - Prevalentemente residenziale, ridotta densità, ridotta impermeabilità, ridotto valore di isola di calore, elevato numero di dotazioni
 - Prevalentemente produttivo, elevata densità, elevata impermeabilità, elevato valore di isola di calore, ridotto numero di dotazioni
 - Prevalentemente produttivo, elevata densità, elevata impermeabilità, elevato valore di isola di calore, elevato numero di dotazioni
 - Prevalentemente terziari-artigianali, elevata densità, elevata impermeabilità, elevato valore di isola di calore, ridotto numero di dotazioni
 - Prevalentemente terziari-artigianali, elevata densità, elevata impermeabilità, elevato valore di isola di calore, elevato numero di dotazioni
 - Aree specializzate per il commercio, elevata densità, elevata impermeabilità, elevato valore di isola di calore, ridotto numero di dotazioni
 - Aree specializzate per il commercio, elevata densità, elevata impermeabilità, elevato valore di isola di calore, elevato numero di dotazioni
 - AMBITI DI RIGENERAZIONE COMPLESSA**
 - Parti di tessuto urbano conflittuali / aree dismesse da rigenerare verso funzioni prevalentemente residenziali
 - Parti di tessuto urbano conflittuali / aree dismesse da rigenerare verso funzioni prevalentemente produttive
 - Parti di tessuto urbano conflittuali / aree dismesse da rigenerare verso funzioni prevalentemente terziari-artigianali

