

SQUEA

Schema di Assetto Strategico
 Obiettivo strategico 2 - Tav. 05

Curare il paesaggio come riserva di identità

marzo 2024
 scala 1:15.000

Assunzione	Adozione	Approvazione
Casalecchio di Reno	Delibera C.C. N° ... del ...	Delibera C.C. N° ... del ...
Monte San Pietro	Delibera C.C. N° ... del ...	Delibera C.C. N° ... del ...
Sasso Marconi	Delibera C.C. N° ... del ...	Delibera C.C. N° ... del ...
Valcarlosa	Delibera C.C. N° ... del ...	Delibera C.C. N° ... del ...
Zola Predosa	Delibera C.C. N° ... del ...	Delibera C.C. N° ... del ...

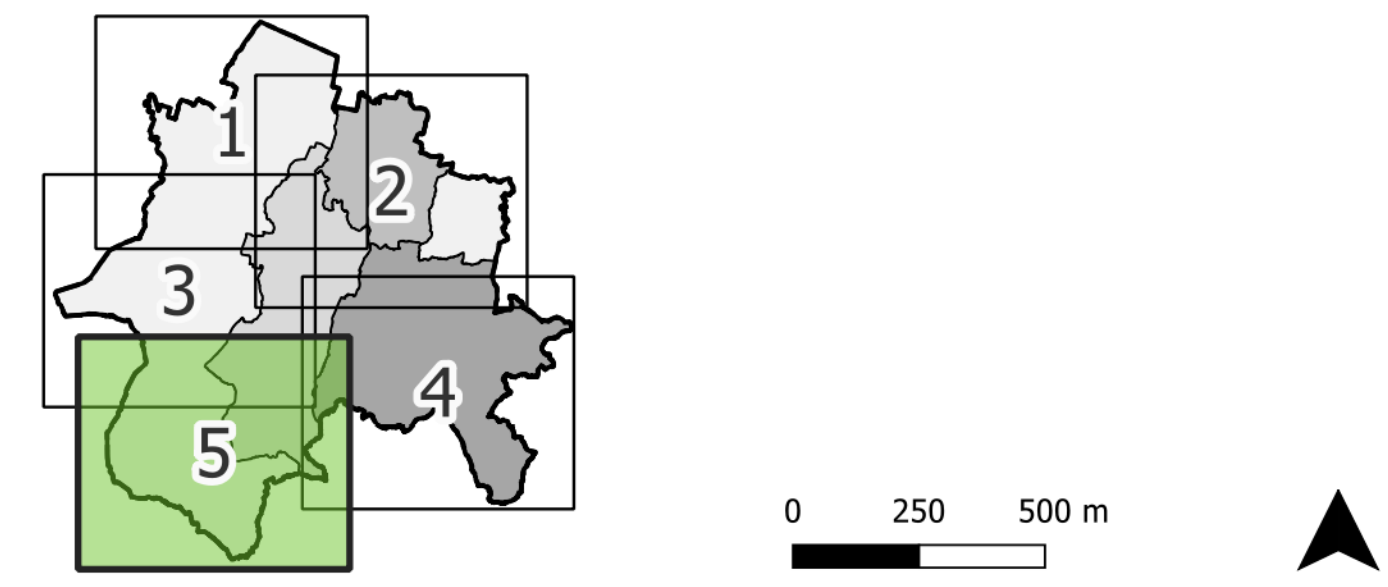
Assessori
 Comune Casalecchio di Reno - Barbara Negroni
 Comune Monte San Pietro - Maria Concetta Iodice
 Comune Sasso Marconi - Gianluca Rossi
 Comune Zola Predosa - Ernesto Russo

Ufficio di Piano collaboratori
 Personale Unitoriale - Elisa Nocetti
 Poli Territoriali - Tiziana Baggato, Davide Biancuffini, Luca Pomi, Lia Alandri, Stefano Bartolini, Mirna Michelini, Roberto Ercoli, Laura Garagnani, Gianluca Gentili, Manuela Pulga, Federica Garuti

SIT
 Dianella Di Paola, Gianluca Gentili, Davide Magelli, Marco Bietini, Gaia Giovanni

Garanti Partecipazione
 Unione Valli Reno Lavino Samoggia - Laura Lelli
 Comune Casalecchio di Reno - Laura Lelli
 Comune Monte San Pietro - Emanuela Rietta
 Comune Sasso Marconi - Gaetano Galdestrini
 Comune Valcarlosa - Elisa Graglia
 Comune Zola Predosa - Federica Palma

Consulenti dell'Ufficio di Piano per aspetti specialistici
 Quadro Conosivivo e Valsat - ATi Svs Ter srl, Urban Planning srl
 Aspetti Ambientali - AESS - Agenzia per l'Energia e lo Sviluppo Sostenibile, Francesca Gaburro, Giuseppe Federzoni
 Aspetti Valutativi e perequativi - Stefano Stanghellini
 Partecipazione - Fondazione Innovazione Urbana
 Elaborazioni grafiche - ATi Svs Ter srl - Urban Planning srl



ELEMENTI DELLA BASE CARTOGRAFICA

- Unione dei Comuni Valli Reno Lavino Samoggia
- T.U. (Territorio Urbanizzato)
- Ambiti edificati sparsi e discontinui
- Sistema autostradale e tangenziale di Bologna
- Caselli autostradali
- Ponti sulle grandi infrastrutture viarie e ferroviarie
- Sottopassaggi delle grandi infrastrutture viarie e ferroviarie
- Tracciato stradale (DBTR)
- Grande rete della viabilità di interesse nazionale e regionale
- Rete di base di interesse regionale, strade extraurbane secondarie intercomunali, strade urbane principali
- Viabilità locale
- Tracciato ferroviario
- Edifici (DBTR)
- Poli produttivi di rilievo metropolitano
- Poli a marcata caratterizzazione commerciale di rilievo metropolitano
- Nodi di collegamento tra cammini e itinerari cicloturistici di interesse metropolitano
- Ambito dell'ecosistema agricolo da valorizzare (PTM)
- Ambiti dei contesti ecologici multifunzionali dei corsi d'acqua da custodire (PTM)

CONTESTI DEL TERRITORIO URBANIZZATO

- Centri storici da conservare
- AMBITI DI RIGENERAZIONE DIFFUSA
 - Prevalentemente residenziale, elevata densità, elevata impermeabilità, elevato valore di isola di calore, ridotto numero di dotazioni
 - Prevalentemente residenziale, elevata densità, elevata impermeabilità, elevato valore di isola di calore, elevato numero di dotazioni
 - Prevalentemente residenziale, elevata densità, ridotta impermeabilità, ridotto valore di isola di calore, ridotto numero di dotazioni
 - Prevalentemente residenziale, elevata densità, ridotta impermeabilità, elevato valore di isola di calore, elevato numero di dotazioni
 - Prevalentemente produttivo, elevata densità, elevata impermeabilità, elevato valore di isola di calore, ridotto numero di dotazioni
 - Prevalentemente produttivo, elevata densità, elevata impermeabilità, elevato valore di isola di calore, elevato numero di dotazioni
- AMBITI DI RIGENERAZIONE COMPLESSA
 - Parti di tessuto urbano conflittuali / aree di interesse da rigenerare verso funzioni prevalentemente residenziali
 - Parti di tessuto urbano conflittuali / aree di interesse da rigenerare verso funzioni prevalentemente produttive
 - Parti di tessuto urbano conflittuali / aree di interesse da rigenerare verso funzioni prevalentemente terziarie-artigianali
- AMBITI IN CORSO DI TRASFORMAZIONE
 - Permessi attuativi e permessi di costruire convenzionati prevalentemente residenziali
 - Permessi attuativi e permessi di costruire convenzionati prevalentemente produttivi
 - Permessi attuativi e permessi di costruire convenzionati prevalentemente terziari
 - Permessi attuativi e permessi di costruire convenzionati prevalentemente commerciali
- AMBITI EDIFICATI SPARSI O DISCONTINUI
 - Nuclei storici da conservare
 - Tessuti prevalentemente residenziali da qualificare
 - Tessuti prevalentemente produttivi da qualificare
 - Tessuti prevalentemente terziari da qualificare
 - Tessuti prevalentemente commerciali da qualificare

- 2A) FAVORIRE LA PRESENZA E LO SVILUPPO DELLE AZIENDE AGRICOLE**
- Ambito dell'ecosistema agricolo da valorizzare (PTM)
 - Aree dei paesaggi testimoniali da custodire
 - Linee di riconfigurazione dei margini urbani
- 2B) CONSERVARE LE COMPONENTI STORICHE E PROMUOVERE LE COMPONENTI NATURALISTICHE DEL TERRITORIO**
- Beni architettonici e monumentali (MIBAC)
 - Edifici di interesse storico-testimoniale
 - Partinenza/area tutelata ai sensi degli artt. 10 e 45 del D.Lgs 42/2004
 - Esemplari arborei monumentali (RER)
 - Ambiti dei paesaggi e aree protette da custodire (RER)
 - Ambiti dell'ecosistema forestale da custodire (PTM)
 - Ambiti dell'ecosistema arbustivo da custodire (PTM)
 - Sistema calanchivo (PTM)
 - Centri storici da conservare
 - Nuclei storici da conservare
 - Magneti storico-culturali da valorizzare
 - Elementi della centuriazione da custodire
 - Aree dei bacini di identità da valorizzare

- 2C) RAFFORZARE LA RETE ESCURSIONISTICA PER LA FRUIZIONE DEI PAESAGGI**
- Cori Visivi
 - Percorsi escursionistici
 - Viabilità storica (PTM)
 - Aree di dotazioni territoriali esterne al territorio urbanizzato
 - Direzioni dell'accesso ai bacini di identità da potenziare
 - Nodi di collegamento della mobilità sostenibile da valorizzare
 - Infrastruttura di collegamento trans valivo da valorizzare
 - Linee di connessione potenziale tra punti di interesse e bacini di identità
 - Nodi di interscambio modale verso bacini di identità da valorizzare
 - Stazione ferroviaria
 - Stazione ferroviaria di interscambio con ciclovie di rilievo regionale e interregionale
 - Aree dei centri di mobilità (PTM)
 - Aree dei centri di interscambio (PTM)
 - Direttrici della mobilità sostenibile da rafforzare (PUMS)
 - Bicipollana
 - Itinerari cicloturistici
 - Cammini sovramunicipali
 - Piste ciclabili comunali

