

**SQUEA**

**Schema di Assetto Strategico**  
**Obiettivo strategico 2 - Tav. 01**

Curare il paesaggio come riserva di identità

marzo 2024  
 scala 1:15.000

Assunzione	Adozione	Approvazione
Casalecchio di Reno	Delibera C.C. N° ... del ...	Delibera C.C. N° ... del ...
Monte San Pietro	Delibera C.C. N° ... del ...	Delibera C.C. N° ... del ...
Sasso Marconi	Delibera C.C. N° ... del ...	Delibera C.C. N° ... del ...
ValSAMOGGIA	Delibera C.C. N° ... del ...	Delibera C.C. N° ... del ...
Zola Predosa	Delibera C.C. N° ... del ...	Delibera C.C. N° ... del ...

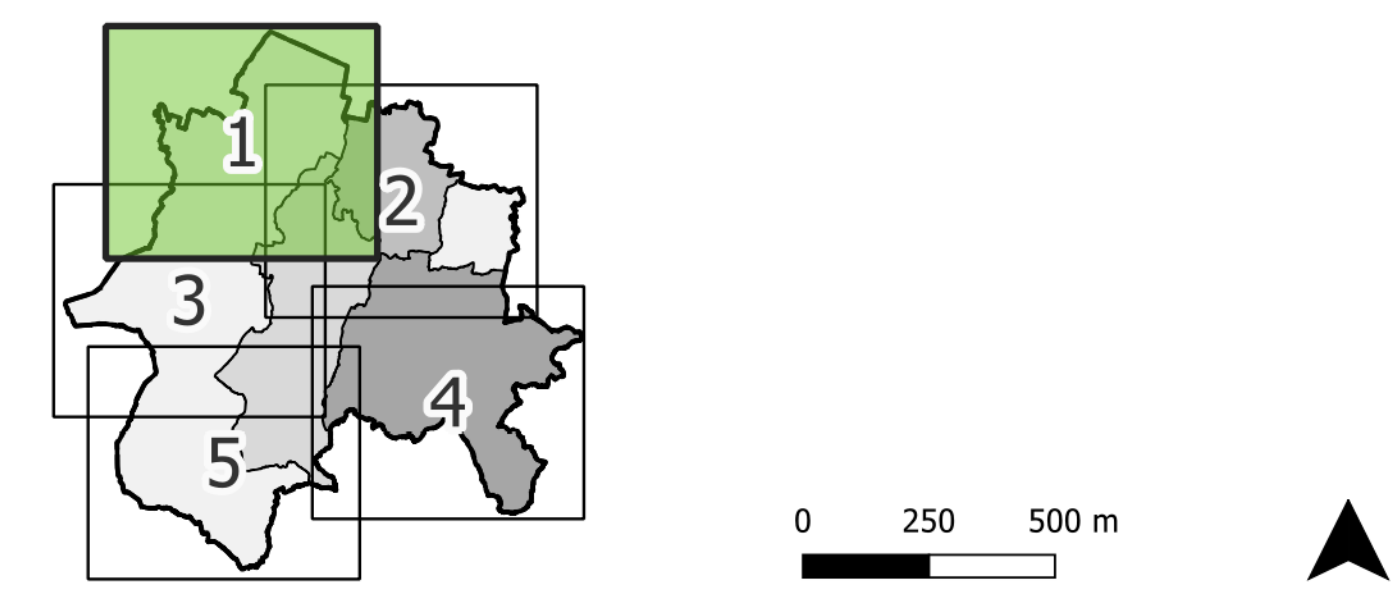
**Assessori**  
 Comune Casalecchio di Reno - Barbara Negroni  
 Comune Monte San Pietro - Maria Concetta Iodice  
 Comune Sasso Marconi - Gianluca Rossi  
 Comune Zola Predosa - Ernesto Russo

**Ufficio di Piano collaboratori**  
 Personale Unitoriale - Elisa Nicotri  
 Poli Territoriali - Tiziana Baggato, Davide Baruffolini, Luca Pomi, Lia Alzandi, Stefano Bertolini, Mirna Michelini, Roberto Ercoli, Laura Garagani, Gianluca Gerlini, Manuela Pulga, Federica Garuti

**SIT**  
 Distanella di Paola, Gianluca Gerlini, Davide Mogelli, Marco Bietini, Gela Giovannini

**Garanti Partecipazione**  
 Unione Valli Reno Lavino Samoggia - Laura Lelli  
 Comune Casalecchio di Reno - Laura Lelli  
 Comune Monte San Pietro - Emanuela Rivetta  
 Comune Sasso Marconi - Gaetano Guidetti  
 Comune ValSAMOGGIA - Elisa Grada  
 Comune Zola Predosa - Federico Palma

**Consulenti dell'Ufficio di Piano per aspetti specialistici**  
 Quadro Consorzio e Valsar - ATU S&T srl, Urban Planning srl  
 Aspetti Giuridici - Tommaso Bonetti  
 Aspetti Ambientali - A&S&S - Agenzia per l'Energia e lo Sviluppo Sostenibile, Francesca Gaburra, Giuseppe Federzoni  
 Aspetti Urbanistici e partecipativi - Stefano Stanghellini  
 Partecipazione - Fondazione Innovazione Urbana  
 Elaborazioni grafiche - ATU S&T srl - Urban Planning srl



**ELEMENTI DELLA BASE CARTOGRAFICA**

- Unione dei Comuni Valli Reno Lavino Samoggia
- T.U. (Territorio Urbanizzato)
- Ambiti edificati sparsi e discontinui
- Sistema autostradale/tangenziale di Bologna
- Caselli autostradali
- Ponti sulle grandi infrastrutture viarie e ferroviarie
- Sottopassaggi delle grandi infrastrutture viarie e ferroviarie
- Tracciato stradale (DBTR)
- Grande rete della viabilità di interesse nazionale/regionale
- Rete di base di interesse regionale, strade extraurbane secondarie intercomunali, strade urbane principali
- Viabilità locale
- Tracciato ferroviario
- Edifici (DBTR)
- Poli produttivi di rilievo metropolitano
- Poli a marcata caratterizzazione commerciale di rilievo metropolitano
- Nodi di collegamento tra cammini e itinerari cicloturistici di interesse metropolitano
- Ambito dell'ecosistema agricolo da valorizzare (PTM)
- Ambiti dei corridoi ecologici multifunzionali dei corsi d'acqua da custodire (PTM)

**CONTESTI DEL TERRITORIO URBANIZZATO**

- Centri storici da conservare
- AMBITI DI RIGENERAZIONE DIFFUSA**
  - Prevalentemente residenziale, elevata densità, elevato impermeabilità, elevato valore di isola di calore, ridotto numero di dotazioni
  - Prevalentemente residenziale, elevata densità, elevata impermeabilità, elevato valore di isola di calore, elevato numero di dotazioni
  - Prevalentemente residenziale, elevata densità, ridotta impermeabilità, ridotto valore di isola di calore, ridotto numero di dotazioni
  - Prevalentemente residenziale, elevata densità, ridotta impermeabilità, elevato valore di isola di calore, elevato numero di dotazioni
  - Prevalentemente residenziale, ridotta densità, ridotta impermeabilità, ridotto valore di isola di calore, elevato numero di dotazioni
  - Prevalentemente produttivo, elevata densità, elevata impermeabilità, elevato valore di isola di calore, ridotto numero di dotazioni
  - Prevalentemente produttivo, elevata densità, elevata impermeabilità, elevato valore di isola di calore, elevato numero di dotazioni
  - Prevalentemente terziari-artigianali, elevata densità, elevata impermeabilità, elevato valore di isola di calore, ridotto numero di dotazioni
  - Prevalentemente terziari-artigianali, elevata densità, elevata impermeabilità, elevato valore di isola di calore, elevato numero di dotazioni
- AMBITI DI RIGENERAZIONE COMPLESSA**
  - Parti di tessuto urbano conflittuali / aree di ammesse da rigenerare verso funzioni prevalentemente residenziali
  - Parti di tessuto urbano conflittuali / aree di ammesse da rigenerare verso funzioni prevalentemente produttive
  - Parti di tessuto urbano conflittuali / aree di ammesse da rigenerare verso funzioni prevalentemente terziari-artigianali
- AMBITI IN CORSO DI TRASFORMAZIONE**
  - Permessi attuativi e permessi di costruire convenzionati prevalentemente residenziali
  - Permessi attuativi e permessi di costruire convenzionati prevalentemente produttivi
  - Permessi attuativi e permessi di costruire convenzionati prevalentemente terziari
  - Permessi attuativi e permessi di costruire convenzionati prevalentemente commerciali
- AMBITI EDIFICATI SPARSI O DISCONTINUI**
  - Nuclii storici da conservare
  - Tessuti prevalentemente residenziali da qualificare
  - Tessuti prevalentemente produttivi da qualificare
  - Tessuti prevalentemente terziari da qualificare
  - Tessuti prevalentemente commerciali da qualificare

- 2A) FAVORIRE LA PRESENZA E LO SVILUPPO DELLE AZIENDE AGRICOLE**
- Ambito dell'ecosistema agricolo da valorizzare (PTM)
  - Aree dei paesaggi testimoniali da custodire
  - Linee di riconfigurazione dei margini urbani
- 2B) CONSERVARE LE COMPONENTI STORICHE E PROMUOVERE LE COMPONENTI NATURALISTICHE DEL TERRITORIO**
- Beni architettonici e monumentali (MIBAC)
  - Edifici di interesse storico-testimoniale
  - Pertinenze/area tutelata ai sensi degli artt. 10 e 45 del D. Lgs 42/2004
  - Esemplari arborei monumentali (RER)
  - Ambiti dei paesaggi e aree protette da custodire (RER)
  - Ambiti dell'ecosistema forestale da custodire (PTM)
  - Ambiti dell'ecosistema arbustivo da custodire (PTM)
  - Sistema calanchivo (PTM)
  - Centri storici da conservare
  - Nuclii storici da conservare
  - Magneti storico-culturali da valorizzare
  - Elementi della centuriazione da custodire
  - Aree dei bacini di identità da valorizzare
- 2C) RAFFORZARE LA RETE ESCURSIONISTICA PER LA FRUIZIONE DEI PAESAGGI**
- Corri visivi
  - Percorsi escursionistici
  - Viabilità storica (PTM)
  - Aree di dotazioni territoriali esterne al territorio urbanizzato
  - Direzioni dell'accesso ai bacini di identità da potenziare
  - Nodi di collegamento della mobilità sostenibile da valorizzare
  - Infrastruttura di collegamento trans valivo da valorizzare
  - Linee di connessione potenziale tra punti di interesse e bacini di identità
  - Nodi di interscambio modale verso bacini di identità da valorizzare
  - Stazione ferroviaria
  - Stazione ferroviaria di interscambio con ciclovie di rilievo regionale e interregionale
  - Aree dei centri di mobilità (PTM)
  - Aree dei centri di interscambio (PTM)
  - Direttrici della mobilità sostenibile da rafforzare (PUMS)
  - Bicipollana
  - Itinerari cicloturistici
  - Cammini sovramunicipali
  - Piste ciclabili comunali

